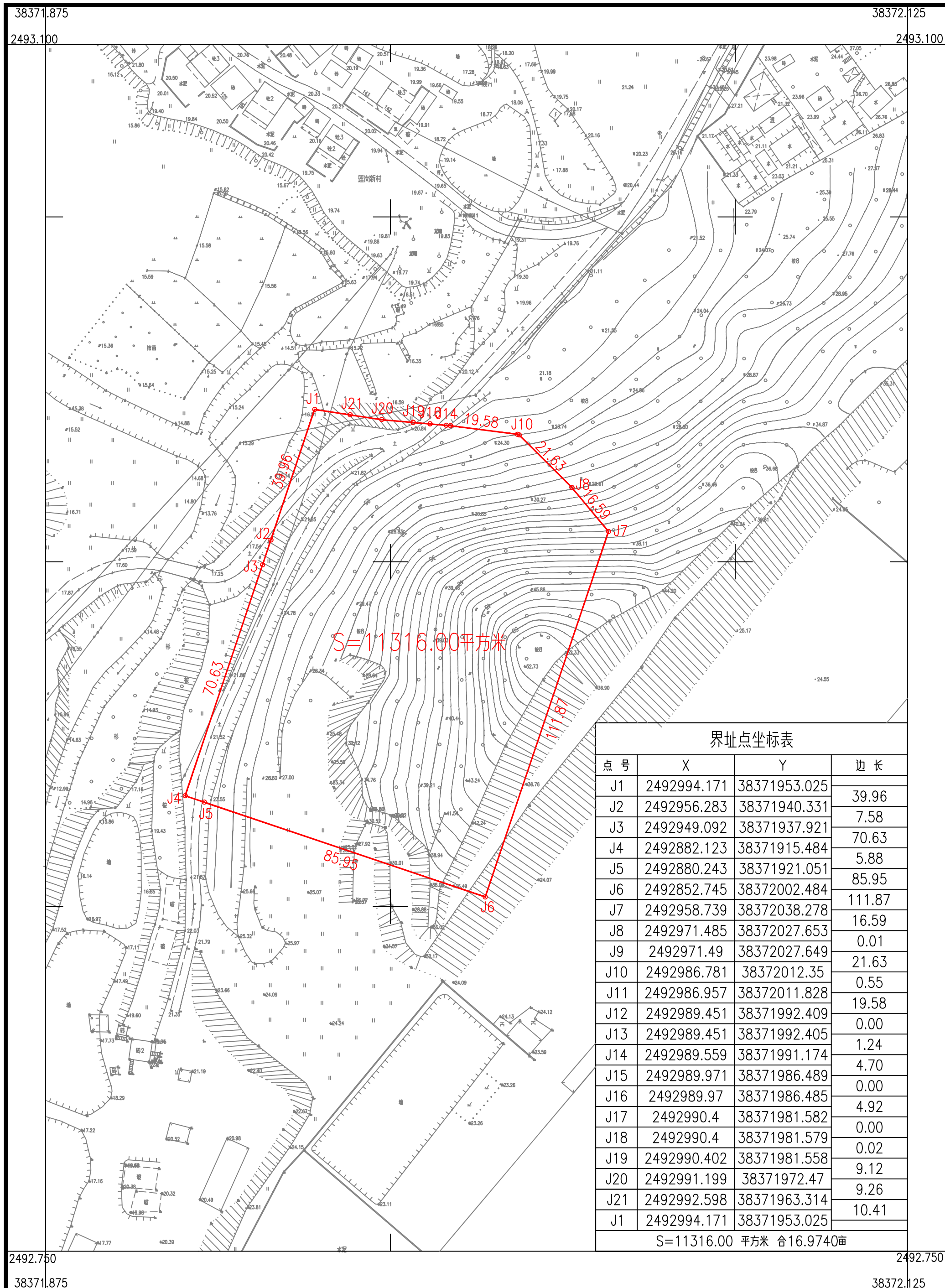


# 鹤山市址山镇新莲股份经济合作联社、鹤山市址山镇新莲村新村股份经济合作社、 鹤山市供销社址山竹场 征收土地红线图

单位：m.m<sup>2</sup>



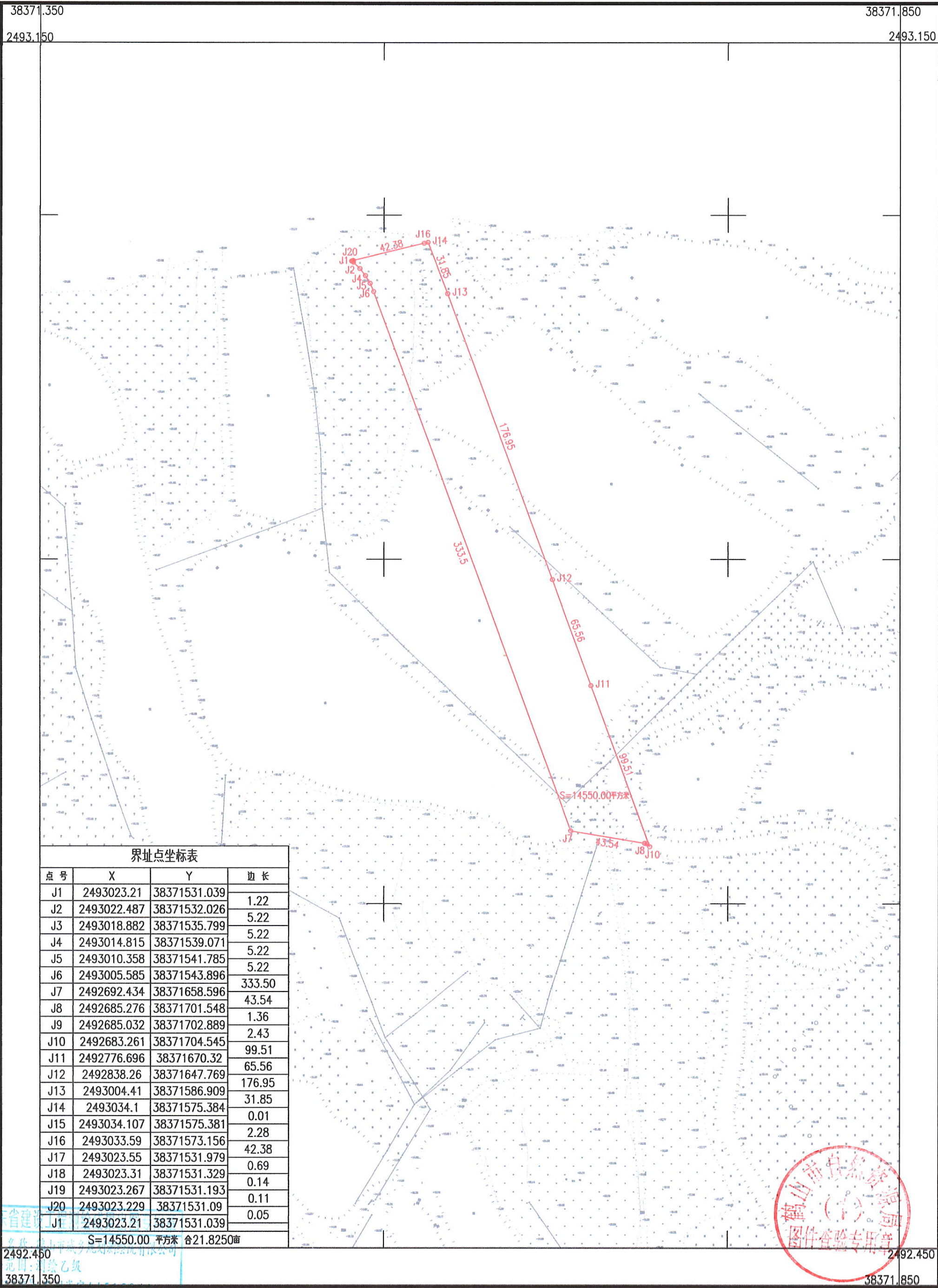
界址点坐标表

点号	X	Y	边长
J1	2492994.171	38371953.025	39.96
J2	2492956.283	38371940.331	7.58
J3	2492949.092	38371937.921	70.63
J4	2492882.123	38371915.484	5.88
J5	2492880.243	38371921.051	85.95
J6	2492852.745	38372002.484	111.87
J7	2492958.739	38372038.278	16.59
J8	2492971.485	38372027.653	0.01
J9	2492971.49	38372027.649	21.63
J10	2492986.781	38372012.35	0.55
J11	2492986.957	38372011.828	19.58
J12	2492989.451	38371992.409	0.00
J13	2492989.451	38371992.405	1.24
J14	2492989.559	38371991.174	4.70
J15	2492989.971	38371986.489	0.00
J16	2492989.97	38371986.485	4.92
J17	2492990.4	38371981.582	0.00
J18	2492990.4	38371981.579	0.02
J19	2492990.402	38371981.558	9.12
J20	2492991.199	38371972.47	9.26
J21	2492992.598	38371963.314	10.41
J1	2492994.171	38371953.025	
S=11316.00 平方米 合16.9740亩			

鹤山市城乡规划设计院有限公司

鹤山市址山镇新莲村莲塘第六股份经济合作社、鹤山市址山镇新莲村莲塘第七股份经济合作社、  
鹤山市址山镇新莲村新村股份经济合作社、鹤山市址山镇新莲村莲塘股份经济合作社、  
鹤山市址山镇新莲股份经济合作联社征收土地红线图

单位: m.m<sup>2</sup>



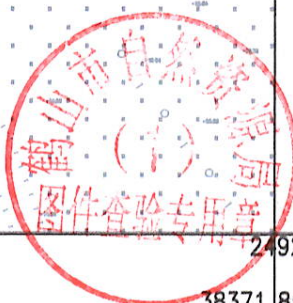
界址点坐标表

点号	X	Y	边长
J1	2493023.21	38371531.039	1.22
J2	2493022.487	38371532.026	5.22
J3	2493018.882	38371535.799	5.22
J4	2493014.815	38371539.071	5.22
J5	2493010.358	38371541.785	5.22
J6	2493005.585	38371543.896	333.50
J7	2492692.434	38371658.596	43.54
J8	2492685.276	38371701.548	1.36
J9	2492685.032	38371702.889	2.43
J10	2492683.261	38371704.545	99.51
J11	2492776.696	38371670.32	65.56
J12	2492838.26	38371647.769	176.95
J13	2493004.41	38371586.909	31.85
J14	2493034.1	38371575.384	0.01
J15	2493034.107	38371575.381	2.28
J16	2493033.59	38371573.156	42.38
J17	2493023.55	38371531.979	0.69
J18	2493023.31	38371531.329	0.14
J19	2493023.267	38371531.193	0.11
J20	2493023.229	38371531.09	0.05
J1	2493023.21	38371531.039	

S=14550.00 平方米 合21.8250亩

鹤山市城乡测绘院有限公司

省建设厅  
2024年04月数字化制图  
2000国家大地坐标系: 中央子午线114度  
1985国家高程基准, 等高距为1米  
2017年版式

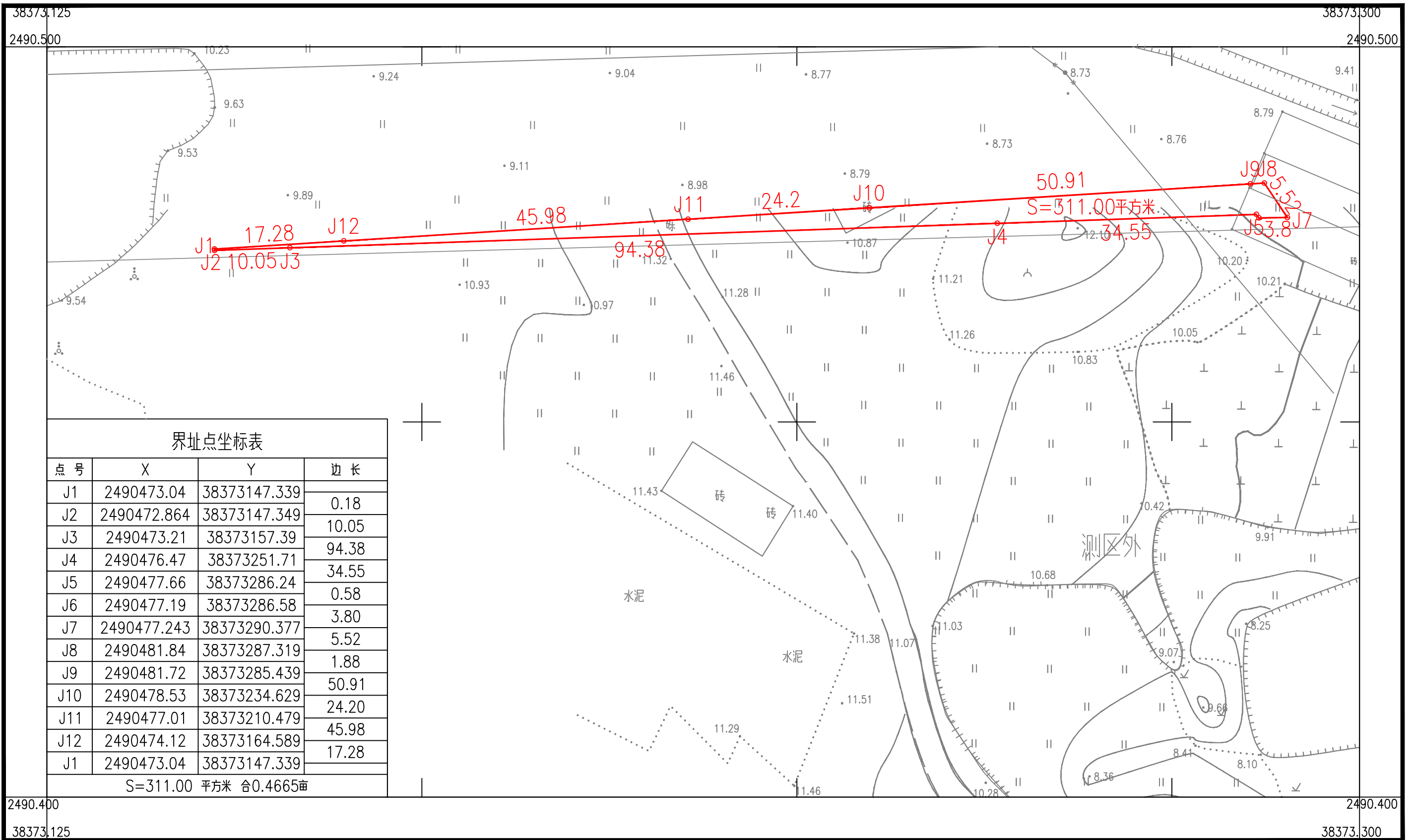


1:2000

绘图员: 张纯雯  
检查员: 冯奕达  
审核员: 谭锦峰

# 鹤山市址山镇昆联村东圣股份经济合作社征收土地红线图

单位: m.m<sup>2</sup>



鹤山市城乡规划设计院有限公司

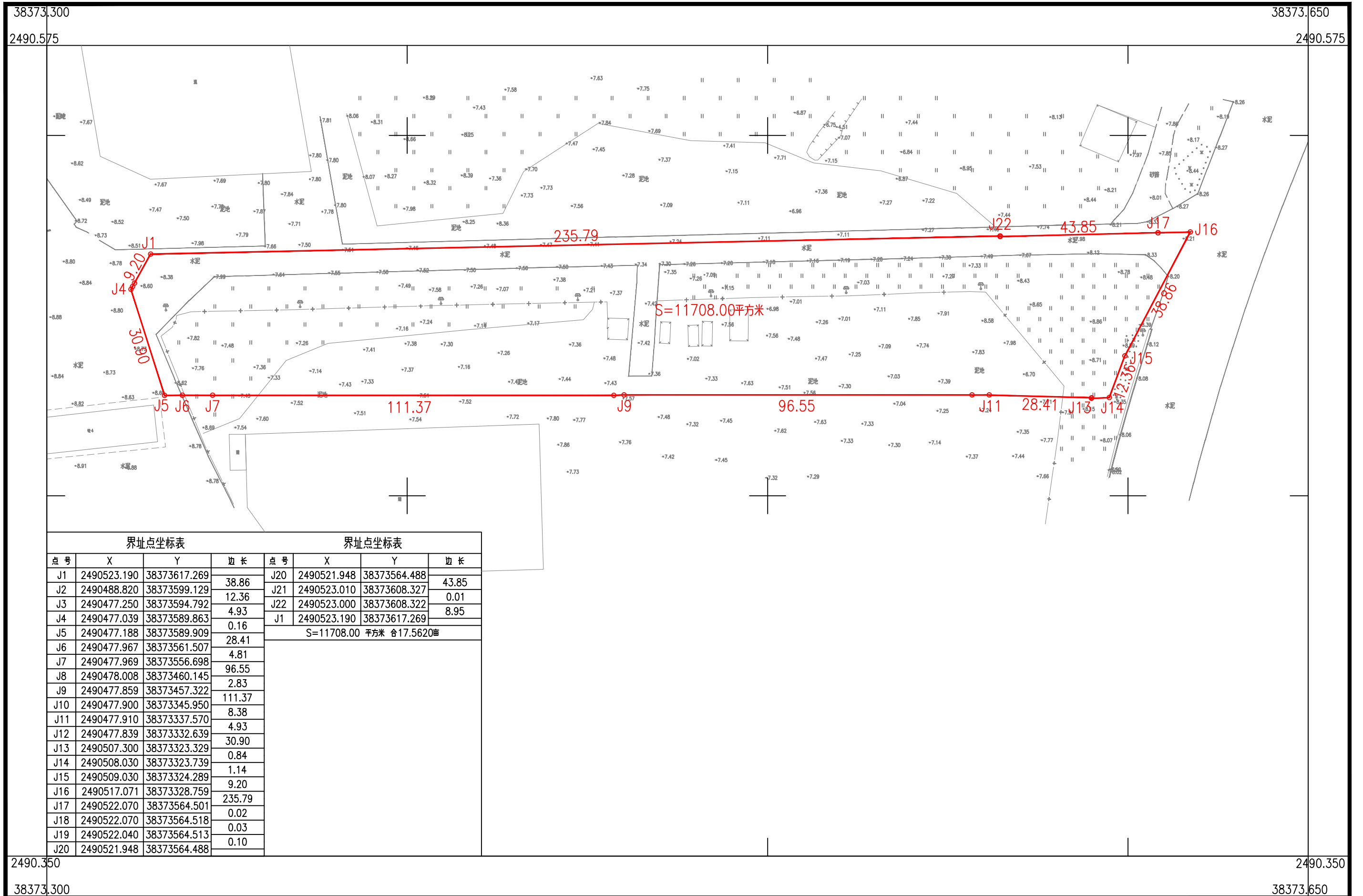
2024年03月数字化制图  
 2000国家大地坐标系: 中央子午线114度  
 1985国家高程基准, 等高距为1米  
 2017年版式

1:500

绘图员: 张绮雯  
 检查员: 冯奕达  
 审核员: 谭锦峰

# 鹤山市址山镇昆联村东圣股份经济合作社、鹤山市址山镇昆联村龙步股份经济合作社征收土地红线图

单位: m.m<sup>2</sup>



界址点坐标表

界址点坐标表

点号	X	Y	边长	点号	X	Y	边长
J1	2490523.190	38373617.269	38.86	J20	2490521.948	38373564.488	43.85
J2	2490488.820	38373599.129	12.36	J21	2490523.010	38373608.327	0.01
J3	2490477.250	38373594.792	4.93	J22	2490523.000	38373608.322	8.95
J4	2490477.039	38373589.863	0.16	J1	2490523.190	38373617.269	
J5	2490477.188	38373589.909	28.41	S=11708.00 平方米 合17.5620亩			
J6	2490477.967	38373561.507	4.81				
J7	2490477.969	38373556.698	96.55				
J8	2490478.008	38373460.145	2.83				
J9	2490477.859	38373457.322	111.37				
J10	2490477.900	38373345.950	8.38				
J11	2490477.910	38373337.570	4.93				
J12	2490477.839	38373332.639	30.90				
J13	2490507.300	38373323.329	0.84				
J14	2490508.030	38373323.739	1.14				
J15	2490509.030	38373324.289	9.20				
J16	2490517.071	38373328.759	235.79				
J17	2490522.070	38373564.501	0.02				
J18	2490522.070	38373564.518	0.03				
J19	2490522.040	38373564.513	0.10				
J20	2490521.948	38373564.488					

鹤山市城乡规划设计院有限公司

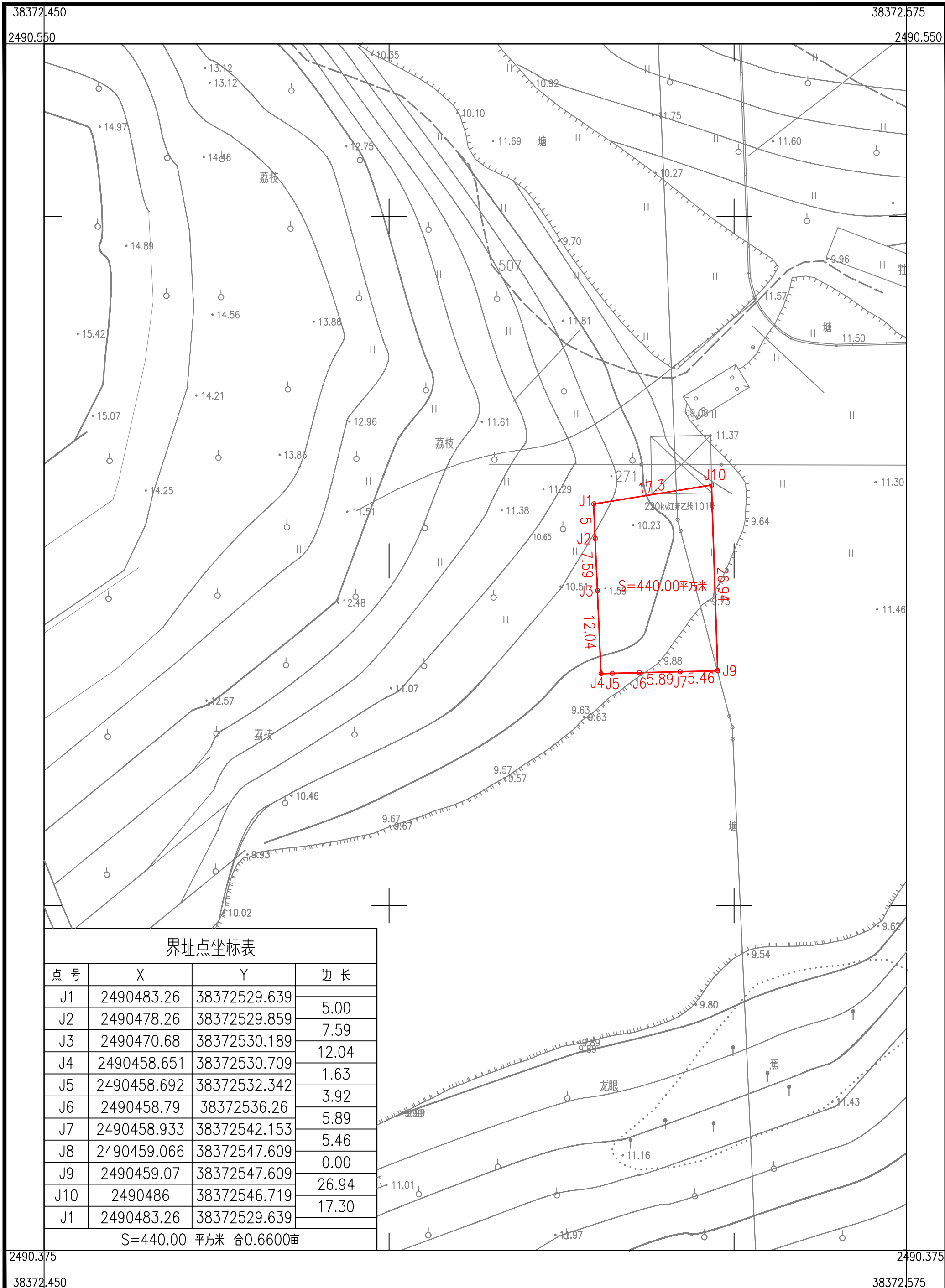
2024年03月数字化制图  
2000国家大地坐标系: 中央子午线114度  
1985国家高程基准, 等高距为1米  
2017年版式

1:1000

绘图员: 张绮雯  
检查员: 冯奕达  
审核员: 谭锦峰

# 鹤山市址山镇昆联村大朗股份经济合作社征收土地红线图 (1)

单位: m.m<sup>2</sup>



界址点坐标表

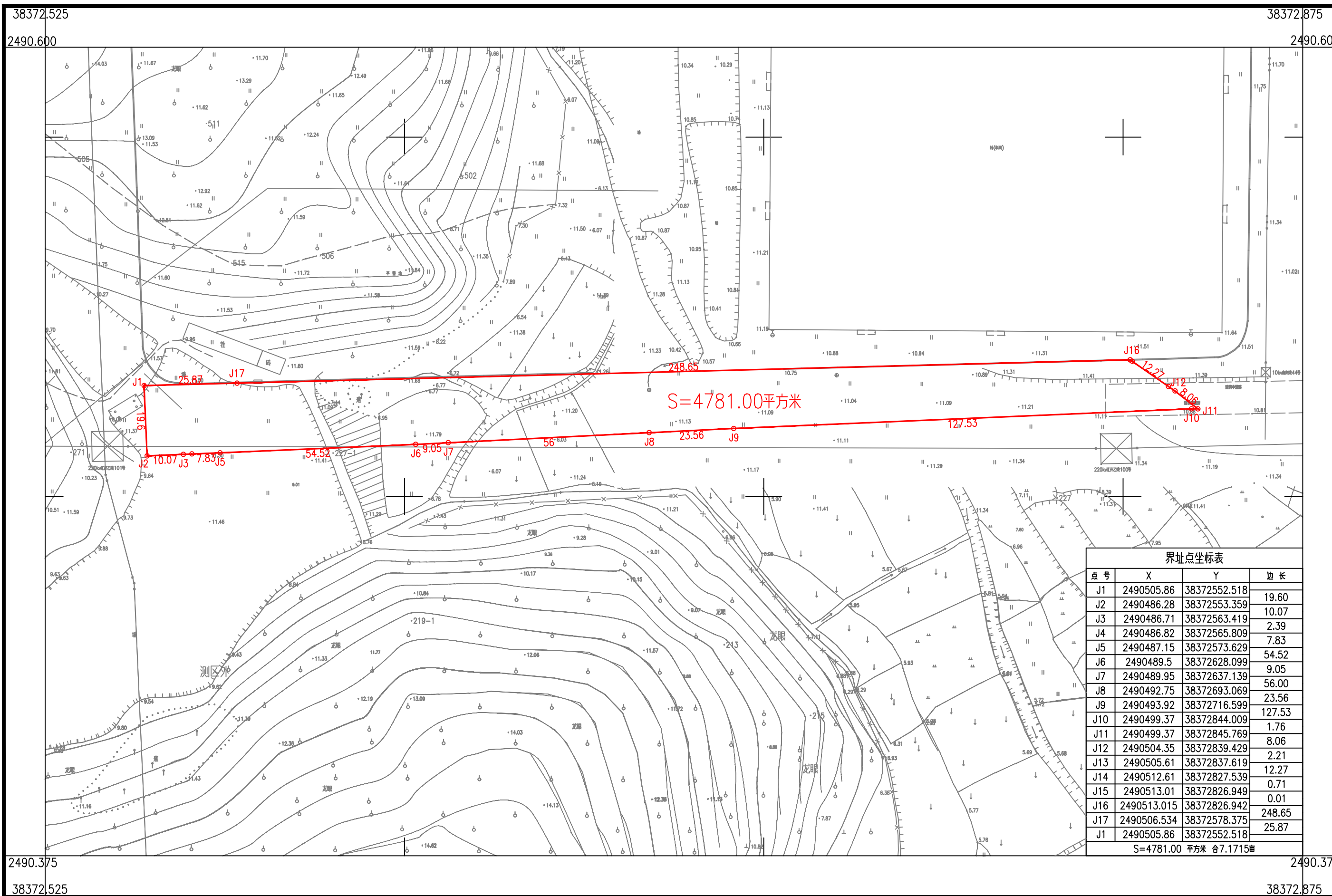
点号	X	Y	边长
J1	2490483.26	38372529.639	5.00
J2	2490478.26	38372529.859	7.59
J3	2490470.68	38372530.189	12.04
J4	2490458.651	38372530.709	1.63
J5	2490458.692	38372532.342	3.92
J6	2490458.79	38372536.26	5.89
J7	2490458.933	38372542.153	5.46
J8	2490459.066	38372547.609	0.00
J9	2490459.07	38372547.609	26.94
J10	2490486	38372546.719	17.30
J1	2490483.26	38372529.639	

S=440.00 平方米 合0.6600亩

鹤山市城乡规划设计院有限公司

# 鹤山市址山镇昆联村大朗股份经济合作社征收土地红线图(2)

单位: m.m<sup>2</sup>



点号	X	Y	边长
J1	2490505.86	38372552.518	19.60
J2	2490486.28	38372553.359	10.07
J3	2490486.71	38372563.419	2.39
J4	2490486.82	38372565.809	7.83
J5	2490487.15	38372573.629	54.52
J6	2490489.5	38372628.099	9.05
J7	2490489.95	38372637.139	56.00
J8	2490492.75	38372693.069	23.56
J9	2490493.92	38372716.599	127.53
J10	2490499.37	38372844.009	1.76
J11	2490499.37	38372845.769	8.06
J12	2490504.35	38372839.429	2.21
J13	2490505.61	38372837.619	12.27
J14	2490512.61	38372827.539	0.71
J15	2490513.01	38372826.949	0.01
J16	2490513.015	38372826.942	248.65
J17	2490506.534	38372578.375	25.87
J1	2490505.86	38372552.518	

S=4781.00 平方米 合7.1715亩

鹤山市城乡规划建设院有限公司

2024年03月数字化制图  
 2000国家大地坐标系: 中央子午线114度  
 1985国家高程基准, 等高距为1米  
 2017年版式

1:1000

绘图员: 张绮雯  
 检查员: 冯奕达  
 审核员: 谭锦峰