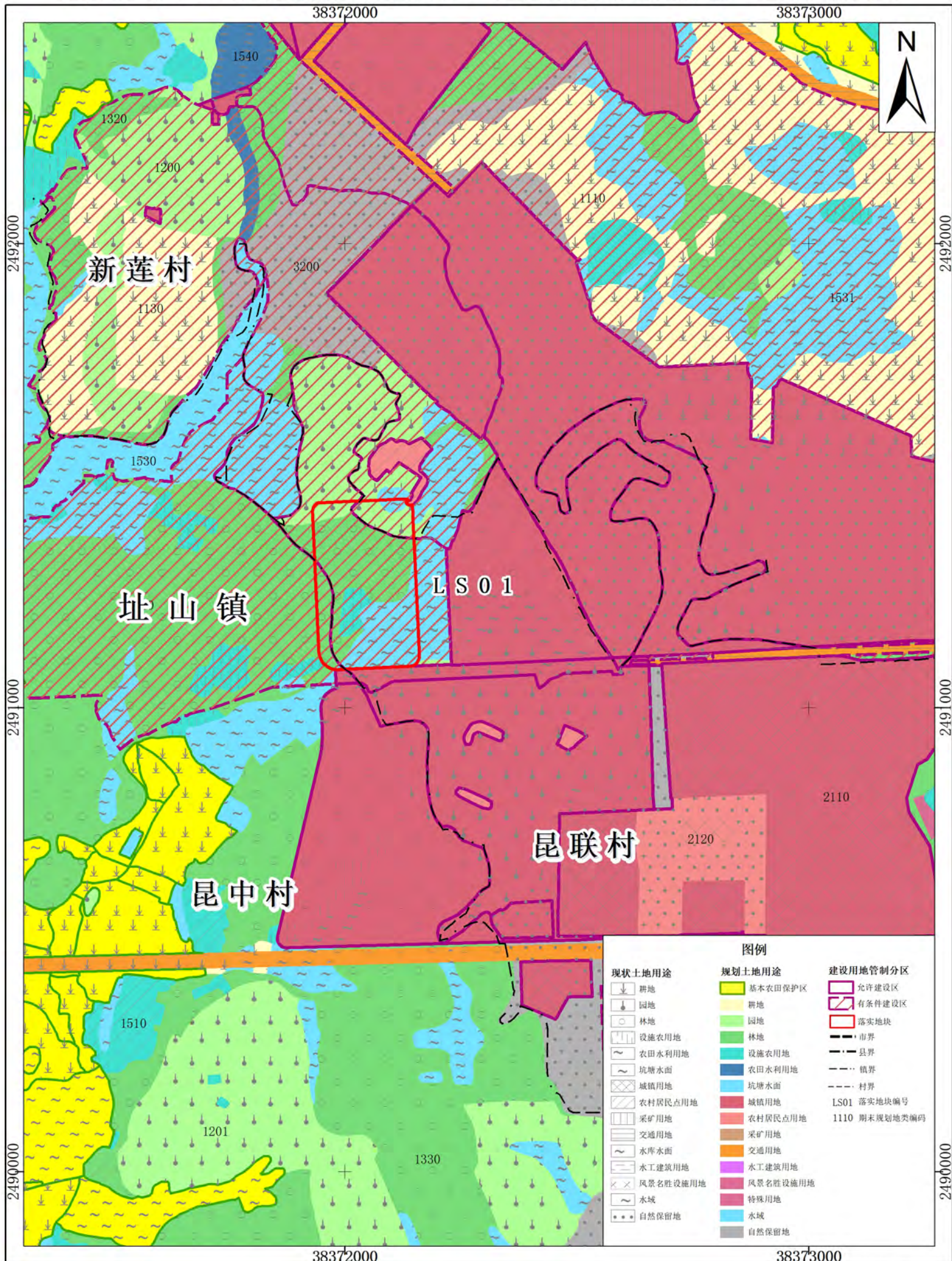


鹤山市址山镇落实地块土地利用规划图（落实前）



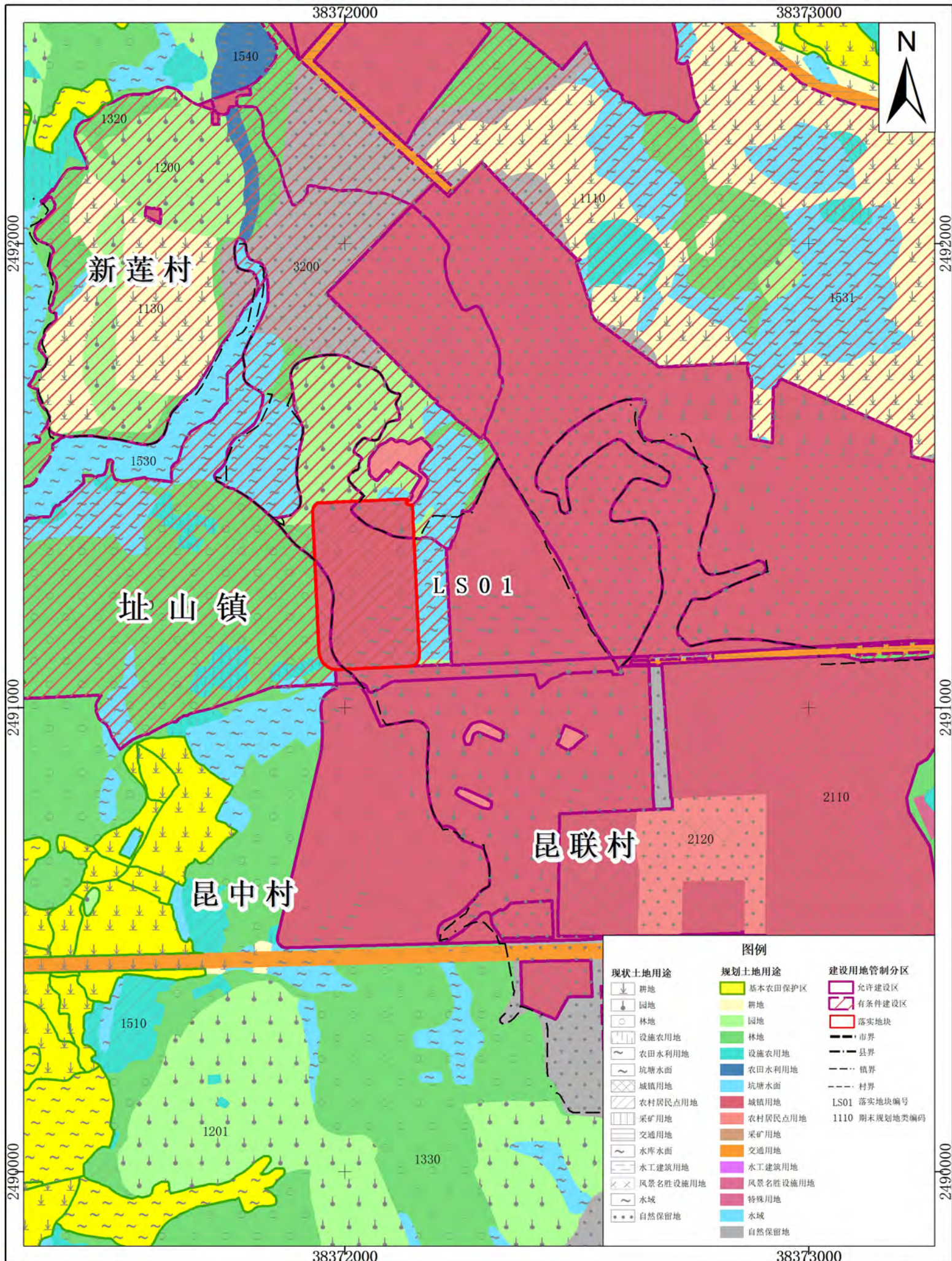
图例		
现状土地用途	规划土地用途	建设用地管制分区
耕地	基本农田保护区	允许建设区
园地	耕地	有条件建设区
林地	园地	落实地块
设施农用地	林地	市界
农田水利用地	设施农用地	县界
坑塘水面	农田水利用地	镇界
城镇用地	坑塘水面	村界
农村居民点用地	城镇用地	LS01 落实地块编号
采矿用地	农村居民点用地	1110 期末规划地类编码
交通用地	采矿用地	
水库水面	交通用地	
水工建筑用地	水工建筑用地	
风景名胜设施用地	风景名胜设施用地	
水域	特殊用地	
自然保留地	水域	
	自然保留地	

2000国家大地坐标系
1985国家高程基准

1:10000

鹤山市自然资源局
广东国地规划科技股份有限公司
2023年6月

鹤山市址山镇落实地块土地利用规划图（落实后）



现状土地用途	规划土地用途	建设用地管制分区
耕地	基本农田保护区	允许建设区
园地	耕地	有条件建设区
林地	园地	落实地块
设施农用地	林地	市界
农田水利用地	设施农用地	县界
坑塘水面	农田水利用地	镇界
城镇用地	坑塘水面	村界
农村居民点用地	城镇用地	LS01 落实地块编号
采矿用地	农村居民点用地	1110 期末规划地类编码
交通用地	采矿用地	
水库水面	交通用地	
水工建筑用地	水工建筑用地	
风景名胜设施用地	风景名胜设施用地	
水域	特殊用地	
自然保留地	水域	
	自然保留地	

2000国家大地坐标系
1985国家高程基准

1:10000

鹤山市自然资源局
广东国地规划科技股份有限公司
2023年6月