

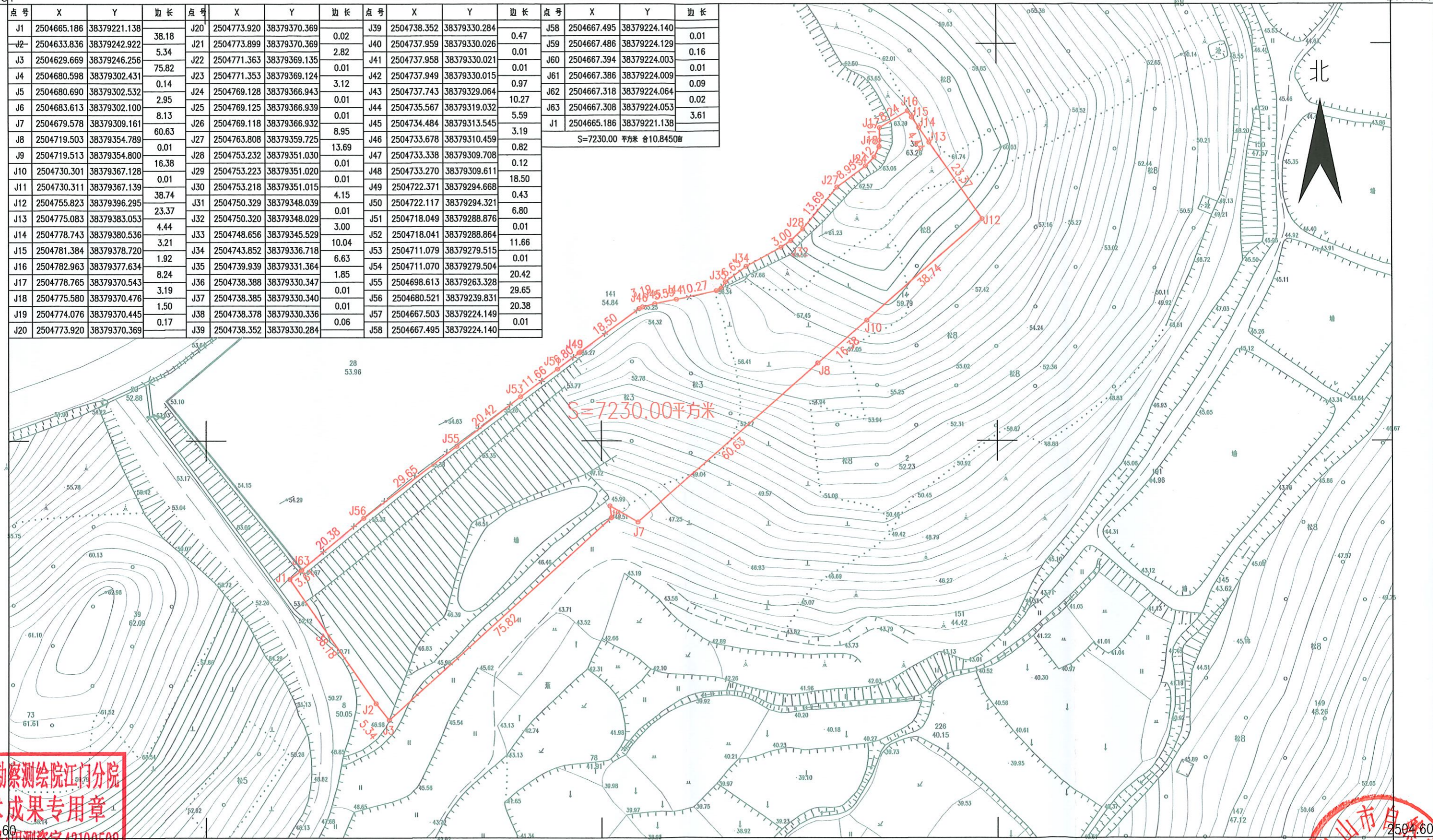
鹤山市2022年度第三十批次城镇建设用地图(HC646)

鹤山市鹤城镇东南村委会

单位: m.m²

8379.15 2504.81 8379.50 2504.81

点号	X	Y	边长	点号	X	Y	边长	点号	X	Y	边长	点号	X	Y	边长
J1	2504665.186	38379221.138		J20	2504773.920	38379370.369		J39	2504738.352	38379330.284		J58	2504667.495	38379224.140	
J2	2504633.836	38379242.922	38.18	J21	2504773.899	38379370.369	0.02	J40	2504737.959	38379330.026	0.47	J59	2504667.486	38379224.129	0.01
J3	2504629.669	38379246.256	5.34	J22	2504771.363	38379369.135	2.82	J41	2504737.958	38379330.021	0.01	J60	2504667.394	38379224.003	0.16
J4	2504680.598	38379302.431	75.82	J23	2504771.353	38379369.124	0.01	J42	2504737.949	38379330.015	0.01	J61	2504667.386	38379224.009	0.01
J5	2504680.690	38379302.532	0.14	J24	2504769.128	38379366.943	3.12	J43	2504737.743	38379329.064	0.97	J62	2504667.318	38379224.064	0.09
J6	2504683.613	38379302.100	2.95	J25	2504769.125	38379366.939	0.01	J44	2504735.567	38379319.032	10.27	J63	2504667.308	38379224.053	0.02
J7	2504679.578	38379309.161	8.13	J26	2504769.118	38379366.932	0.01	J45	2504734.484	38379313.545	5.59	J1	2504665.186	38379221.138	3.61
J8	2504719.503	38379354.789	60.63	J27	2504763.808	38379359.725	8.95	J46	2504733.678	38379310.459	3.19	S=7230.00 平方米 合10.8450亩			
J9	2504719.513	38379354.800	0.01	J28	2504753.232	38379351.030	13.69	J47	2504733.338	38379309.708	0.82				
J10	2504730.301	38379367.128	16.38	J29	2504753.223	38379351.020	0.01	J48	2504733.270	38379309.611	0.12				
J11	2504730.311	38379367.139	0.01	J30	2504753.218	38379351.015	0.01	J49	2504722.371	38379294.688	18.50				
J12	2504755.823	38379396.295	38.74	J31	2504750.329	38379348.039	4.15	J50	2504722.117	38379294.321	0.43				
J13	2504775.083	38379383.053	23.37	J32	2504750.320	38379348.029	0.01	J51	2504718.049	38379288.876	6.80				
J14	2504778.743	38379380.536	4.44	J33	2504748.656	38379345.529	3.00	J52	2504718.041	38379288.864	0.01				
J15	2504781.384	38379378.720	3.21	J34	2504743.852	38379336.718	10.04	J53	2504711.079	38379279.515	11.66				
J16	2504782.963	38379377.634	1.92	J35	2504739.939	38379331.364	6.63	J54	2504711.070	38379279.504	0.01				
J17	2504778.765	38379370.543	8.24	J36	2504738.388	38379330.347	1.85	J55	2504698.613	38379263.328	20.42				
J18	2504775.580	38379370.476	3.19	J37	2504738.385	38379330.340	0.01	J56	2504680.521	38379239.831	29.65				
J19	2504774.076	38379370.445	1.50	J38	2504738.378	38379330.336	0.01	J57	2504667.503	38379224.149	20.38				
J20	2504773.920	38379370.369	0.17	J39	2504738.352	38379330.284	0.06	J58	2504667.495	38379224.140	0.01				



湖南省勘察测绘院江门分院

湖南省勘察测绘院江门分院
技术成果专用章
证书编号: 甲测资字43100508

鹤山市自然资源局
绘图员: 刘升龙
检查员: 金祥
审核员: 周泳锋

8379.15 2504.81 8379.50 2504.81

2022年12月数字化制图
2000国家大地坐标系: 中央子午线114度
1985国家高程基准, 等高距为1米
2007年版式

1:1000