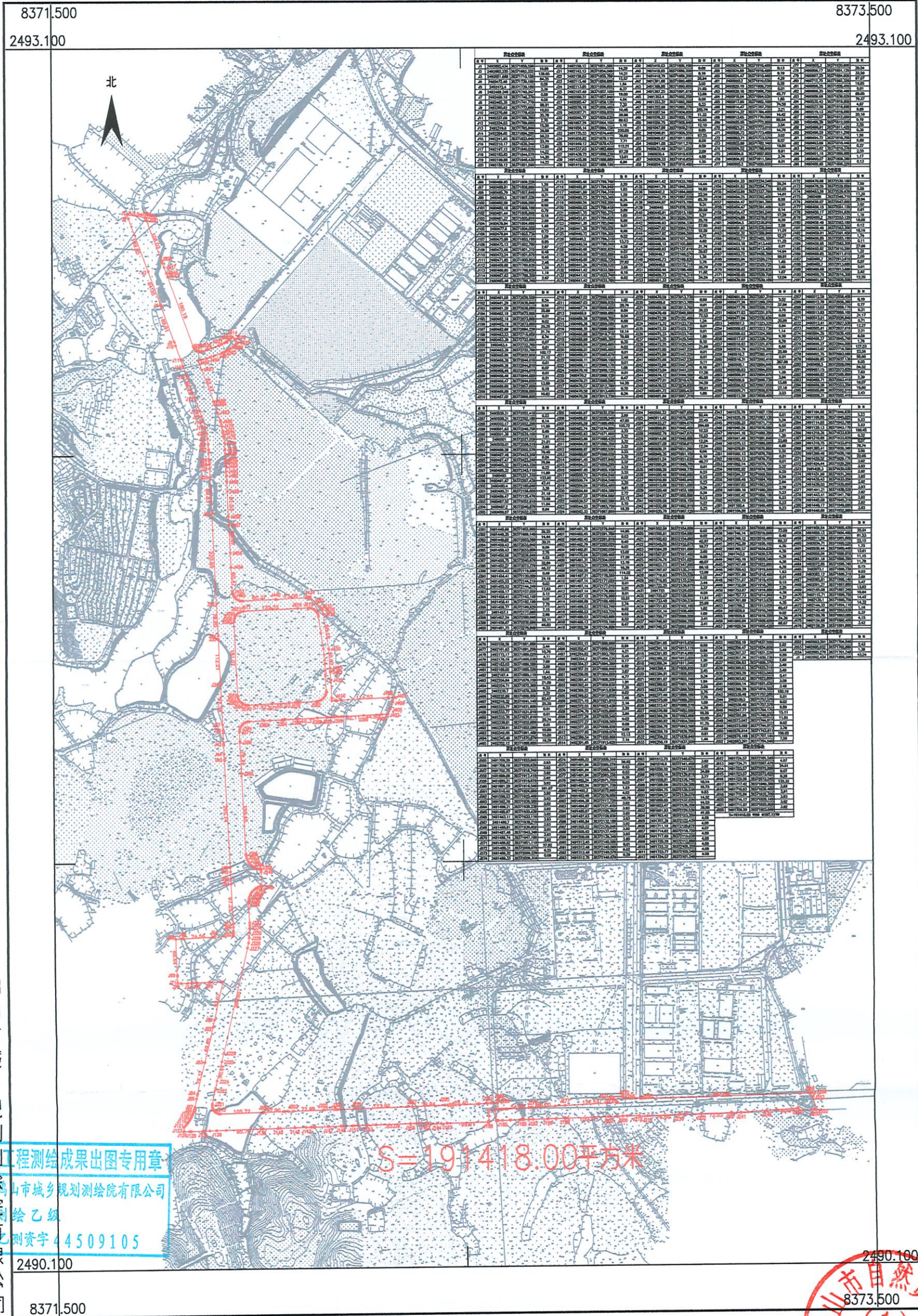


鹤山市2023年度第二十一批次城镇建设用地图(ZS402)

鹤山市址山镇新莲股份经济合作社、址山镇昆联村大朗股份经济合作社、址山镇昆联村东至/西至股份经济合作社、址山镇昆联股份经济合作社、址山镇昆阳股份经济合作社、址山镇昆中村石北/昆中村龙吟/昆阳村西河股份经济合作社、址山镇昆中股份经济合作社

单位: m.m²



图斑号	面积	图斑号	面积	图斑号	面积	图斑号	面积	图斑号	面积
21	0.00	21	0.00	21	0.00	21	0.00	21	0.00
22	0.00	22	0.00	22	0.00	22	0.00	22	0.00
23	0.00	23	0.00	23	0.00	23	0.00	23	0.00
24	0.00	24	0.00	24	0.00	24	0.00	24	0.00
25	0.00	25	0.00	25	0.00	25	0.00	25	0.00
26	0.00	26	0.00	26	0.00	26	0.00	26	0.00
27	0.00	27	0.00	27	0.00	27	0.00	27	0.00
28	0.00	28	0.00	28	0.00	28	0.00	28	0.00
29	0.00	29	0.00	29	0.00	29	0.00	29	0.00
30	0.00	30	0.00	30	0.00	30	0.00	30	0.00
31	0.00	31	0.00	31	0.00	31	0.00	31	0.00
32	0.00	32	0.00	32	0.00	32	0.00	32	0.00
33	0.00	33	0.00	33	0.00	33	0.00	33	0.00
34	0.00	34	0.00	34	0.00	34	0.00	34	0.00
35	0.00	35	0.00	35	0.00	35	0.00	35	0.00
36	0.00	36	0.00	36	0.00	36	0.00	36	0.00
37	0.00	37	0.00	37	0.00	37	0.00	37	0.00
38	0.00	38	0.00	38	0.00	38	0.00	38	0.00
39	0.00	39	0.00	39	0.00	39	0.00	39	0.00
40	0.00	40	0.00	40	0.00	40	0.00	40	0.00
41	0.00	41	0.00	41	0.00	41	0.00	41	0.00
42	0.00	42	0.00	42	0.00	42	0.00	42	0.00
43	0.00	43	0.00	43	0.00	43	0.00	43	0.00
44	0.00	44	0.00	44	0.00	44	0.00	44	0.00
45	0.00	45	0.00	45	0.00	45	0.00	45	0.00
46	0.00	46	0.00	46	0.00	46	0.00	46	0.00
47	0.00	47	0.00	47	0.00	47	0.00	47	0.00
48	0.00	48	0.00	48	0.00	48	0.00	48	0.00
49	0.00	49	0.00	49	0.00	49	0.00	49	0.00
50	0.00	50	0.00	50	0.00	50	0.00	50	0.00
51	0.00	51	0.00	51	0.00	51	0.00	51	0.00
52	0.00	52	0.00	52	0.00	52	0.00	52	0.00
53	0.00	53	0.00	53	0.00	53	0.00	53	0.00
54	0.00	54	0.00	54	0.00	54	0.00	54	0.00
55	0.00	55	0.00	55	0.00	55	0.00	55	0.00
56	0.00	56	0.00	56	0.00	56	0.00	56	0.00
57	0.00	57	0.00	57	0.00	57	0.00	57	0.00
58	0.00	58	0.00	58	0.00	58	0.00	58	0.00
59	0.00	59	0.00	59	0.00	59	0.00	59	0.00
60	0.00	60	0.00	60	0.00	60	0.00	60	0.00
61	0.00	61	0.00	61	0.00	61	0.00	61	0.00
62	0.00	62	0.00	62	0.00	62	0.00	62	0.00
63	0.00	63	0.00	63	0.00	63	0.00	63	0.00
64	0.00	64	0.00	64	0.00	64	0.00	64	0.00
65	0.00	65	0.00	65	0.00	65	0.00	65	0.00
66	0.00	66	0.00	66	0.00	66	0.00	66	0.00
67	0.00	67	0.00	67	0.00	67	0.00	67	0.00
68	0.00	68	0.00	68	0.00	68	0.00	68	0.00
69	0.00	69	0.00	69	0.00	69	0.00	69	0.00
70	0.00	70	0.00	70	0.00	70	0.00	70	0.00
71	0.00	71	0.00	71	0.00	71	0.00	71	0.00
72	0.00	72	0.00	72	0.00	72	0.00	72	0.00
73	0.00	73	0.00	73	0.00	73	0.00	73	0.00
74	0.00	74	0.00	74	0.00	74	0.00	74	0.00
75	0.00	75	0.00	75	0.00	75	0.00	75	0.00
76	0.00	76	0.00	76	0.00	76	0.00	76	0.00
77	0.00	77	0.00	77	0.00	77	0.00	77	0.00
78	0.00	78	0.00	78	0.00	78	0.00	78	0.00
79	0.00	79	0.00	79	0.00	79	0.00	79	0.00
80	0.00	80	0.00	80	0.00	80	0.00	80	0.00
81	0.00	81	0.00	81	0.00	81	0.00	81	0.00
82	0.00	82	0.00	82	0.00	82	0.00	82	0.00
83	0.00	83	0.00	83	0.00	83	0.00	83	0.00
84	0.00	84	0.00	84	0.00	84	0.00	84	0.00
85	0.00	85	0.00	85	0.00	85	0.00	85	0.00
86	0.00	86	0.00	86	0.00	86	0.00	86	0.00
87	0.00	87	0.00	87	0.00	87	0.00	87	0.00
88	0.00	88	0.00	88	0.00	88	0.00	88	0.00
89	0.00	89	0.00	89	0.00	89	0.00	89	0.00
90	0.00	90	0.00	90	0.00	90	0.00	90	0.00
91	0.00	91	0.00	91	0.00	91	0.00	91	0.00
92	0.00	92	0.00	92	0.00	92	0.00	92	0.00
93	0.00	93	0.00	93	0.00	93	0.00	93	0.00
94	0.00	94	0.00	94	0.00	94	0.00	94	0.00
95	0.00	95	0.00	95	0.00	95	0.00	95	0.00
96	0.00	96	0.00	96	0.00	96	0.00	96	0.00
97	0.00	97	0.00	97	0.00	97	0.00	97	0.00
98	0.00	98	0.00	98	0.00	98	0.00	98	0.00
99	0.00	99	0.00	99	0.00	99	0.00	99	0.00
100	0.00	100	0.00	100	0.00	100	0.00	100	0.00

广东省建设工程测绘成果出图专用章
单位名称: 鹤山市城乡规划测绘院有限公司
业务范围: 测绘乙级
资质证书编号: 测资字44509105

鹤山市城乡规划测绘院有限公司

S=191418.00平方米

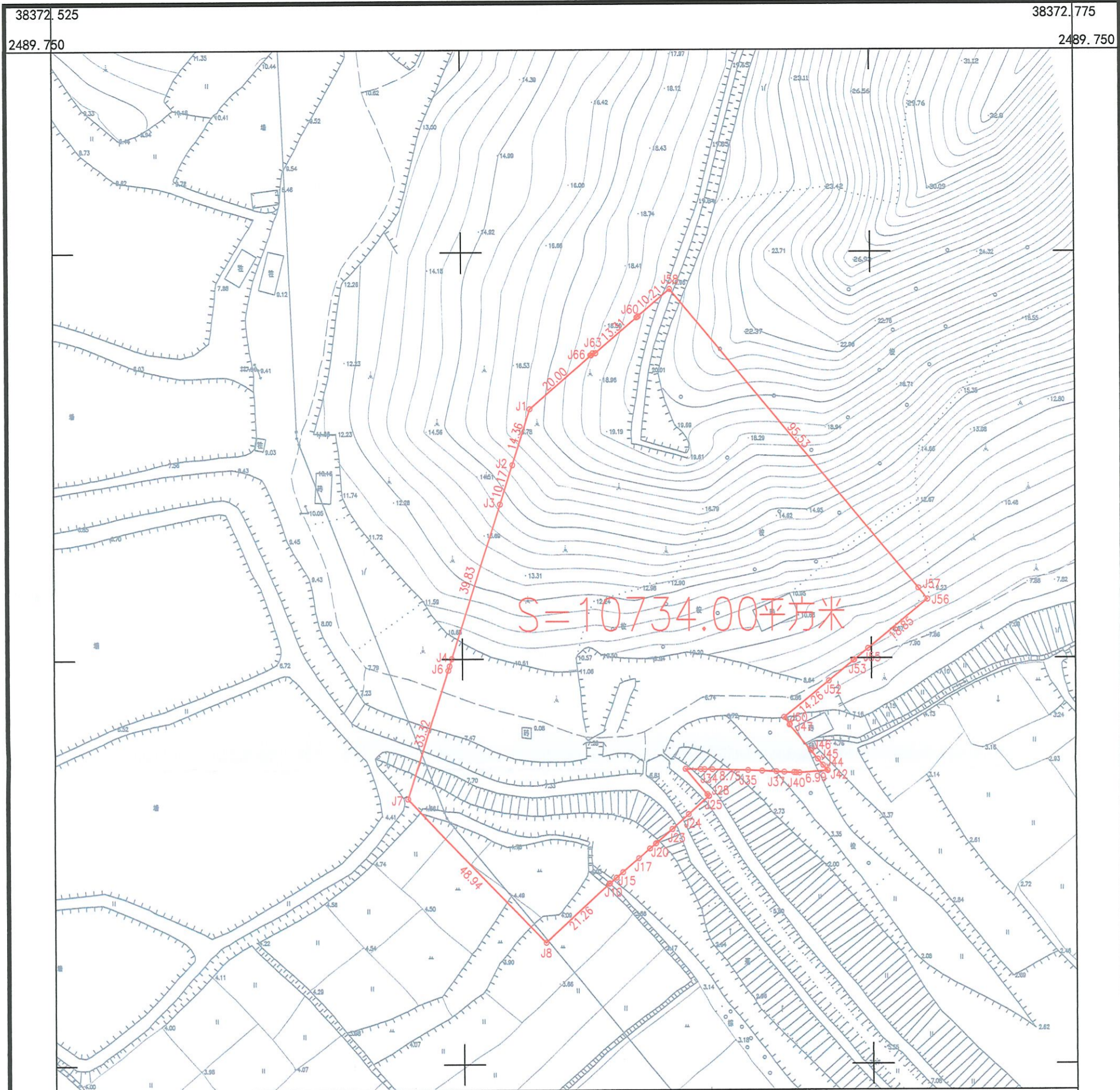
鹤山市自然资源局
绘图员: 何志坚
检查员: 任理聪
审核员: 周海斌

2023年4月数字化制图
2000国家大地坐标系: 中央子午线114度
1985国家高程基准, 等高距为1米
2007年版式
1:10000

鹤山市2023年度第二十一批次城镇建设用地图(ZS403)

鹤山市址山镇昆联村南岗; 昆联村大朗经济合作社、址山镇昆联村南岗经济合作社、址山镇昆中村昌南经济合作社、址山镇昆中村桥龙经济合作社、址山镇昆中经济联合社

单位: m.m²



界址点坐标表				界址点坐标表				界址点坐标表				界址点坐标表			
点号	X	Y	边长	点号	X	Y	边长	点号	X	Y	边长	点号	X	Y	边长
J1	2489661.770	38372641.909	14.36	J20	2489554.650	38372672.189	0.21	J39	2489571.890	38372706.279	0.56	J58	2489691.220	38372676.179	10.21
J2	2489648.070	38372637.609	10.17	J21	2489554.790	38372672.349	5.22	J40	2489571.860	38372706.839	0.75	J59	2489684.520	38372668.469	0.40
J3	2489638.370	38372634.569	39.83	J22	2489558.220	38372676.289	0.01	J41	2489571.820	38372707.589	6.99	J60	2489684.260	38372668.169	0.09
J4	2489600.370	38372622.639	1.88	J23	2489558.230	38372676.299	5.37	J42	2489572.320	38372714.559	0.21	J61	2489684.200	38372668.099	13.31
J5	2489598.580	38372622.069	1.14	J24	2489561.760	38372680.349	6.66	J43	2489572.480	38372714.429	1.56	J62	2489675.470	38372658.049	0.01
J6	2489597.490	38372621.729	33.32	J25	2489566.140	38372685.369	0.01	J44	2489573.690	38372713.449	1.90	J63	2489675.460	38372658.039	0.68
J7	2489565.700	38372611.749	48.94	J26	2489566.150	38372685.379	0.07	J45	2489575.150	38372712.239	2.74	J64	2489675.440	38372657.359	0.74
J8	2489530.140	38372645.379	21.26	J27	2489566.200	38372685.329	0.54	J46	2489577.260	38372710.489	8.38	J65	2489674.960	38372656.799	0.15
J9	2489544.750	38372660.819	0.01	J28	2489566.590	38372684.959	8.17	J47	2489583.700	38372705.129	0.01	J66	2489674.950	38372656.949	20.00
J10	2489544.760	38372660.829	0.09	J29	2489572.830	38372679.679	0.02	J48	2489583.710	38372705.139	0.17	J1	2489661.770	38372641.909	
J11	2489544.810	38372660.899	0.04	J30	2489572.830	38372679.699	0.01	J49	2489583.820	38372705.269	2.29	S=10734.00 平方米 合 16.101亩			
J12	2489544.840	38372660.929	2.13	J31	2489572.840	38372679.689	3.74	J50	2489585.600	38372703.829	0.01				
J13	2489546.240	38372662.539	0.06	J32	2489572.760	38372683.429	0.90	J51	2489585.610	38372703.839	14.26				
J14	2489546.280	38372662.579	2.08	J33	2489572.740	38372684.329	1.92	J52	2489594.690	38372714.839	7.87				
J15	2489547.650	38372664.149	5.17	J34	2489572.700	38372686.249	8.75	J53	2489599.700	38372720.909	0.24				
J16	2489551.050	38372668.049	0.01	J35	2489572.500	38372694.999	3.45	J54	2489599.850	38372721.099	4.36				
J17	2489551.060	38372668.059	3.61	J36	2489572.320	38372698.449	3.51	J55	2489602.630	38372724.459	18.85				
J18	2489553.430	38372670.779	0.06	J37	2489572.130	38372701.949	1.91	J56	2489614.620	38372738.999	3.53				
J19	2489553.470	38372670.829	1.80	J38	2489572.020	38372703.859	2.42	J57	2489617.400	38372736.819	95.53				
J20	2489554.650	38372672.189		J39	2489571.890	38372706.279		J58	2489691.220	38372676.179					

鹤山市城乡规划建设院有限公司

广东省建设厅
单位名称: 鹤山市城乡规划建设院有限公司
业务范围: 城乡规划、测绘、土地评估、工程咨询
资质证书: 44509105

鹤山市自然资源局
2489.400 38372.775
绘图员: 何志坚
检查员: 任醒聪
审核员: 周泳臻

2023年4月数字化制图
2000国家大地坐标系: 中央子午线 114度
1985国家高程基准, 等高距为1米
2007年版式

1:1000