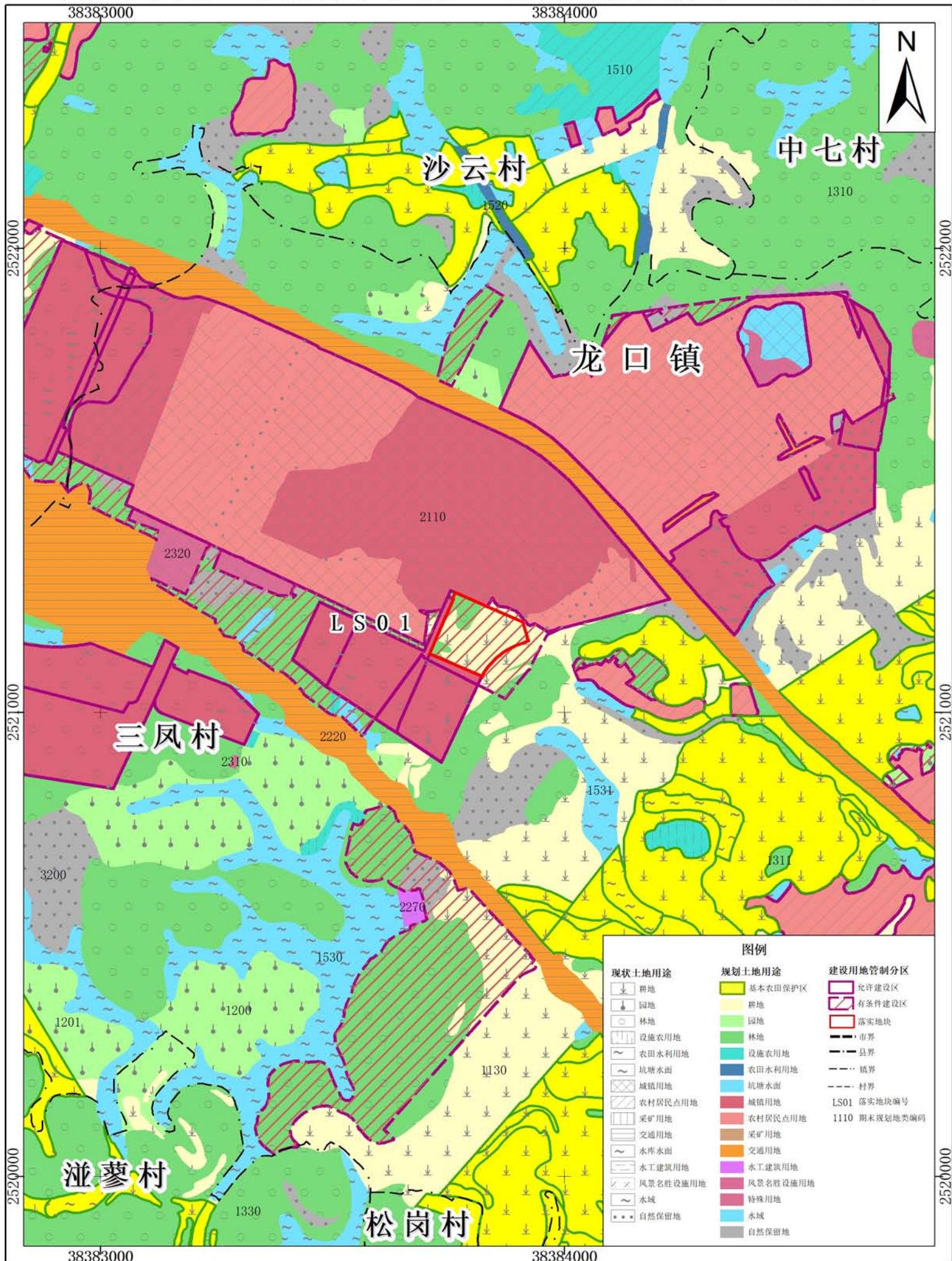


# 鹤山市龙口镇落实地块土地利用规划图（落实前）



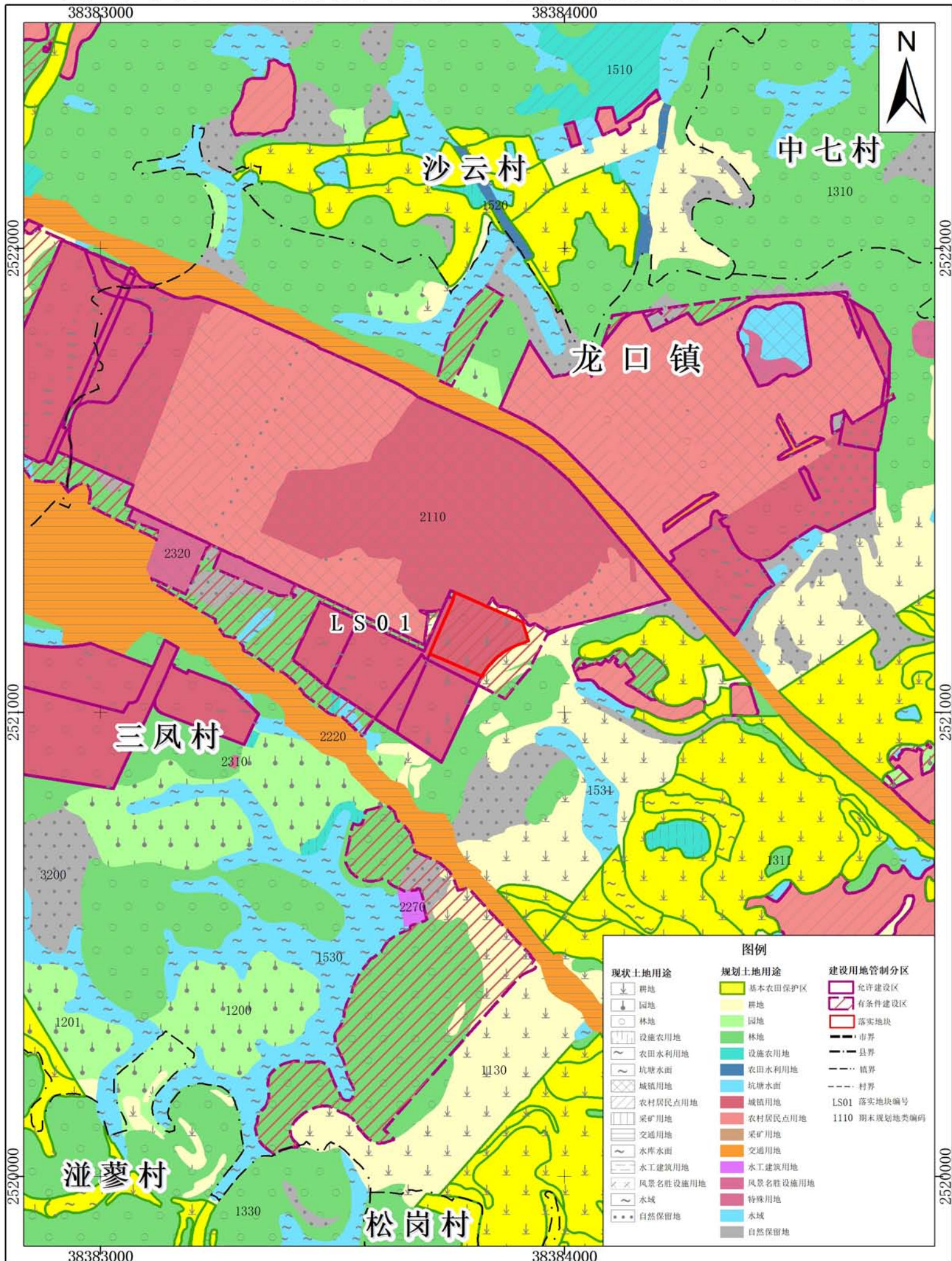
2000国家大地坐标系  
1985国家高程基准

1:10000

鹤山市自然资源局  
广东国地规划科技股份有限公司  
2023年5月



# 鹤山市龙口镇落实地块土地利用规划图（落实后）



图例		
<b>现状土地用途</b>	<b>规划土地用途</b>	<b>建设用地管制分区</b>
耕地	基本农田保护区	允许建设区
园地	耕地	有条件建设区
林地	园地	落实地块
设施农用地	林地	市界
农田水利用地	设施农用地	县界
坑塘水面	农田水利用地	镇界
坑塘水面	坑塘水面	村界
城镇用地	城镇用地	LS01 落实地块编号
农村居民点用地	农村居民点用地	1110 期末规划地类编码
采矿用地	采矿用地	
交通用地	交通用地	
水库水面	水利建筑用地	
水利建筑用地	风景名胜设施用地	
风景名胜设施用地	水域	
水域	水域	
自然保留地	自然保留地	

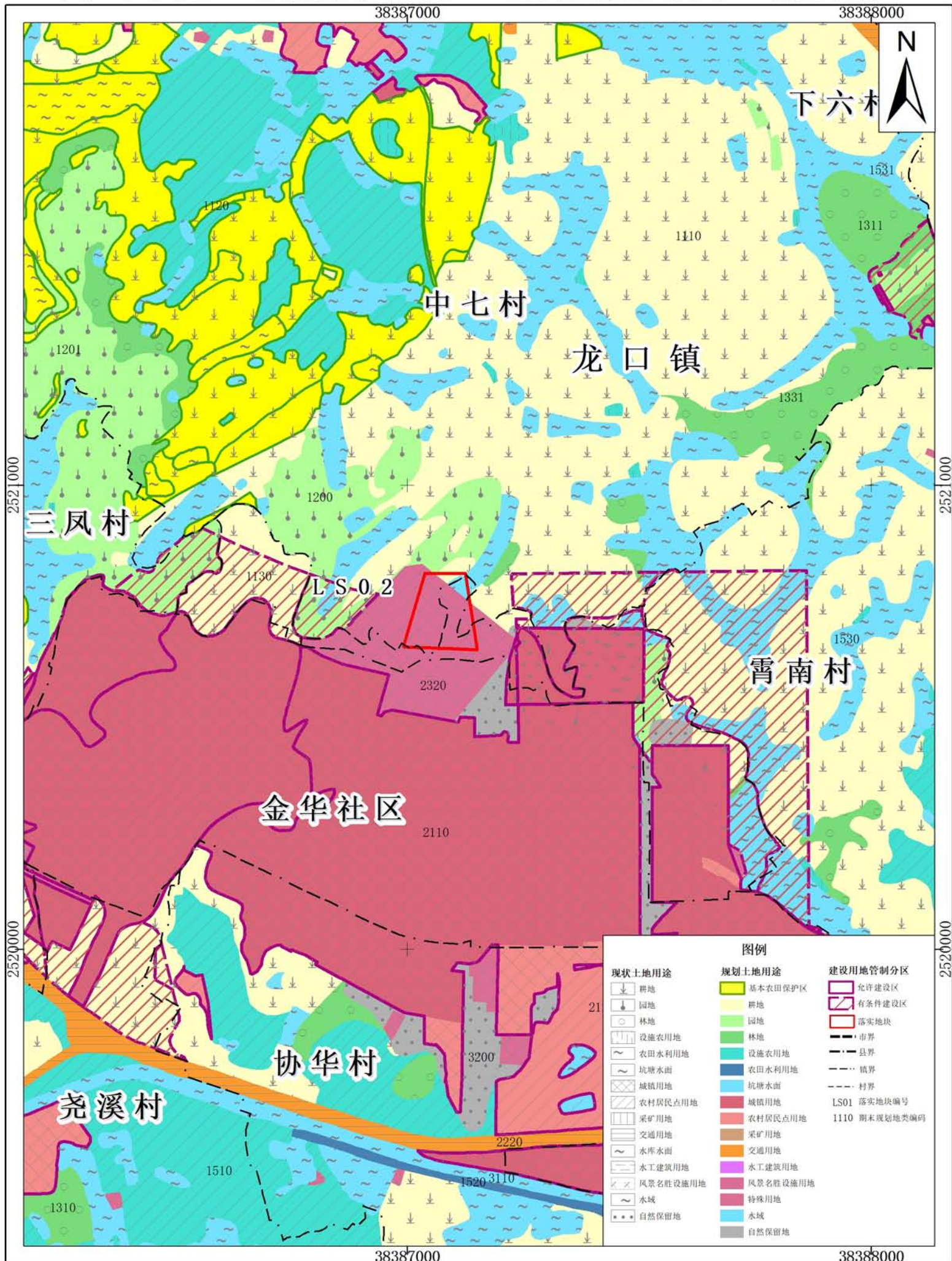
2000国家大地坐标系  
1985国家高程基准

1:10000

鹤山市自然资源局  
广东国地规划科技股份有限公司  
2023年5月



# 鹤山市龙口镇落实地块土地利用规划图（落实前）



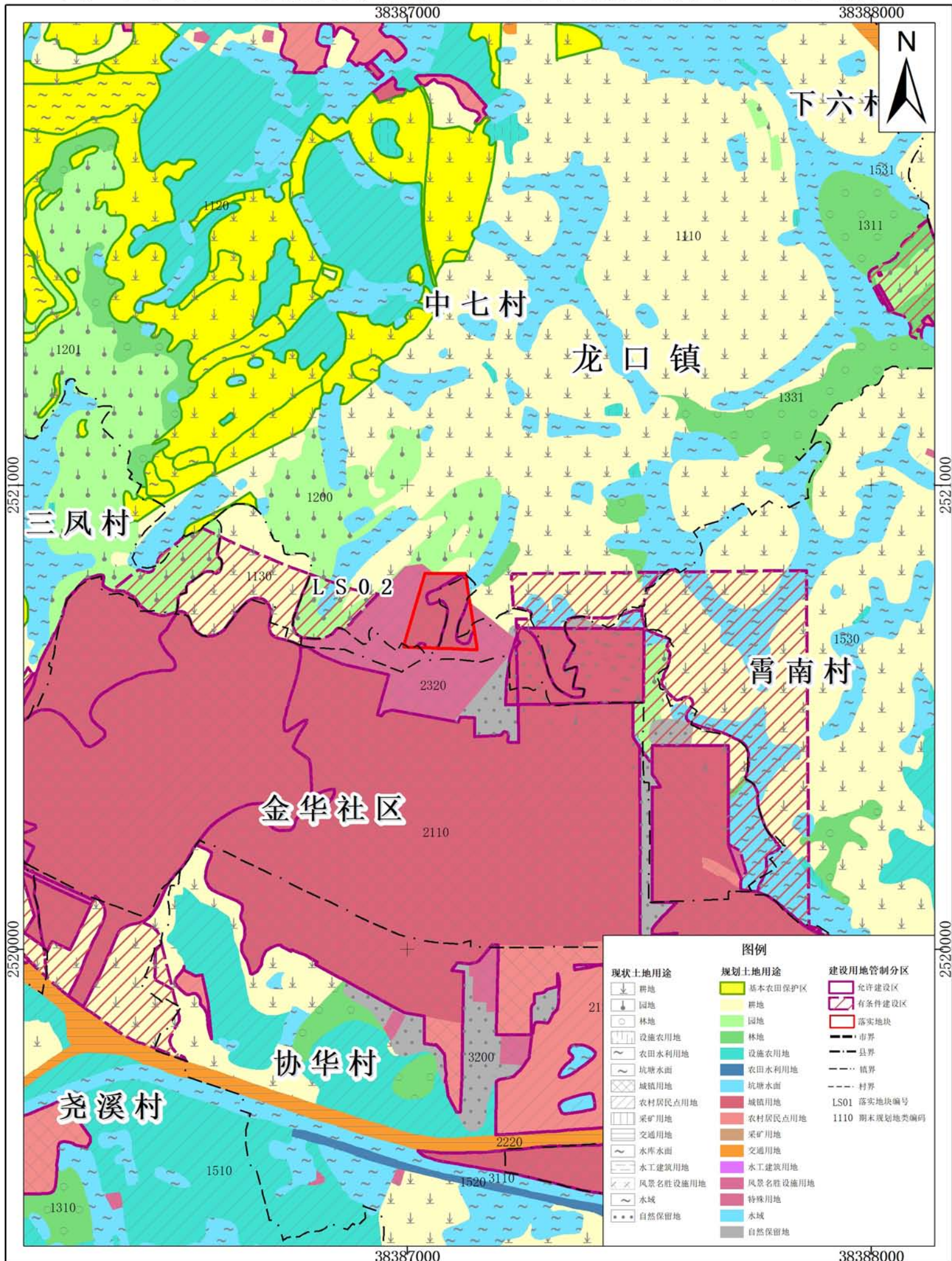
2000国家大地坐标系  
1985国家高程基准

1:10000

鹤山市自然资源局  
广东国地规划科技股份有限公司  
2023年5月



# 鹤山市龙口镇落实地块土地利用规划图（落实后）



图例		