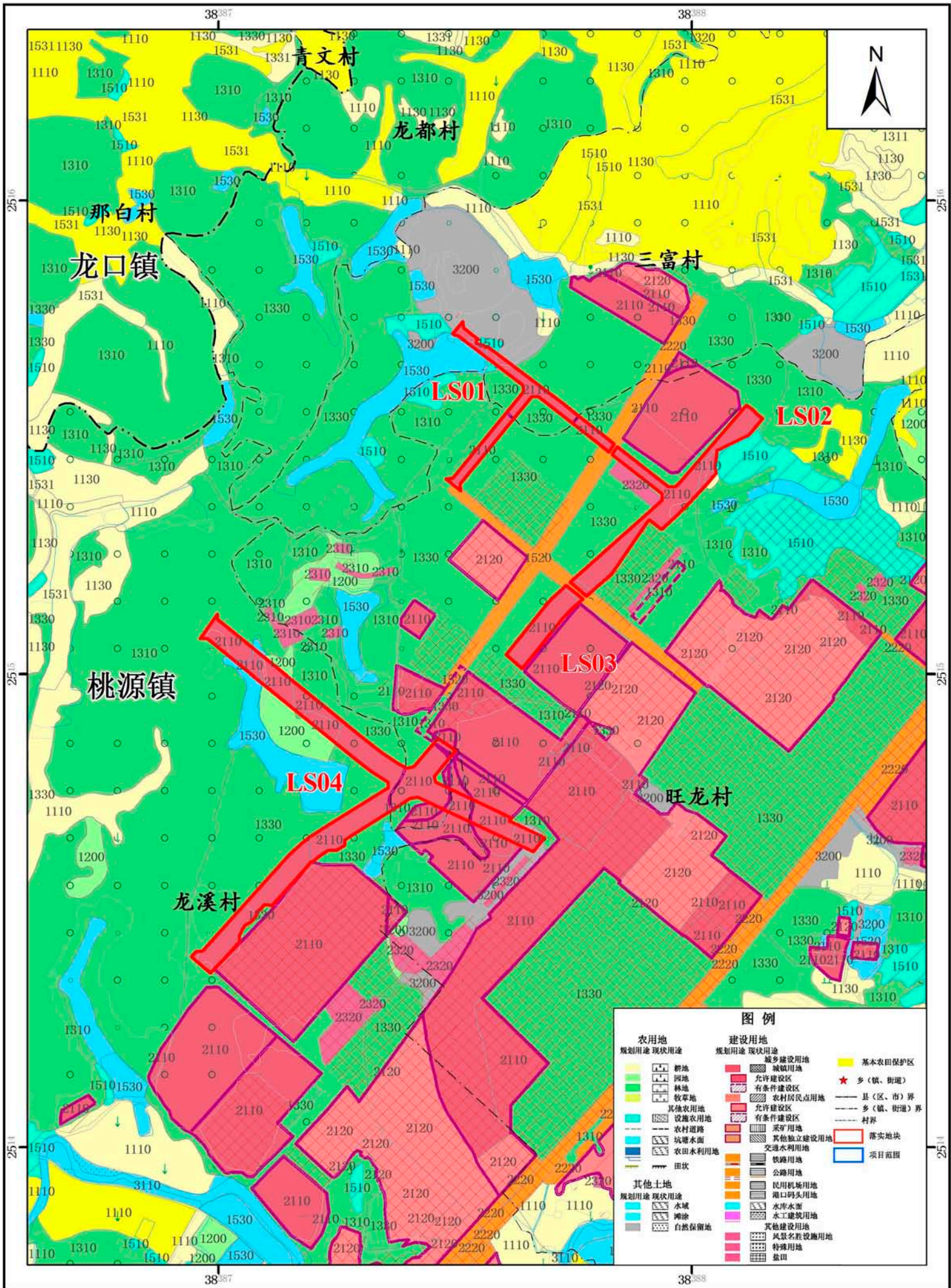


鹤山市桃源镇落实地块土地利用规划图（落实后）

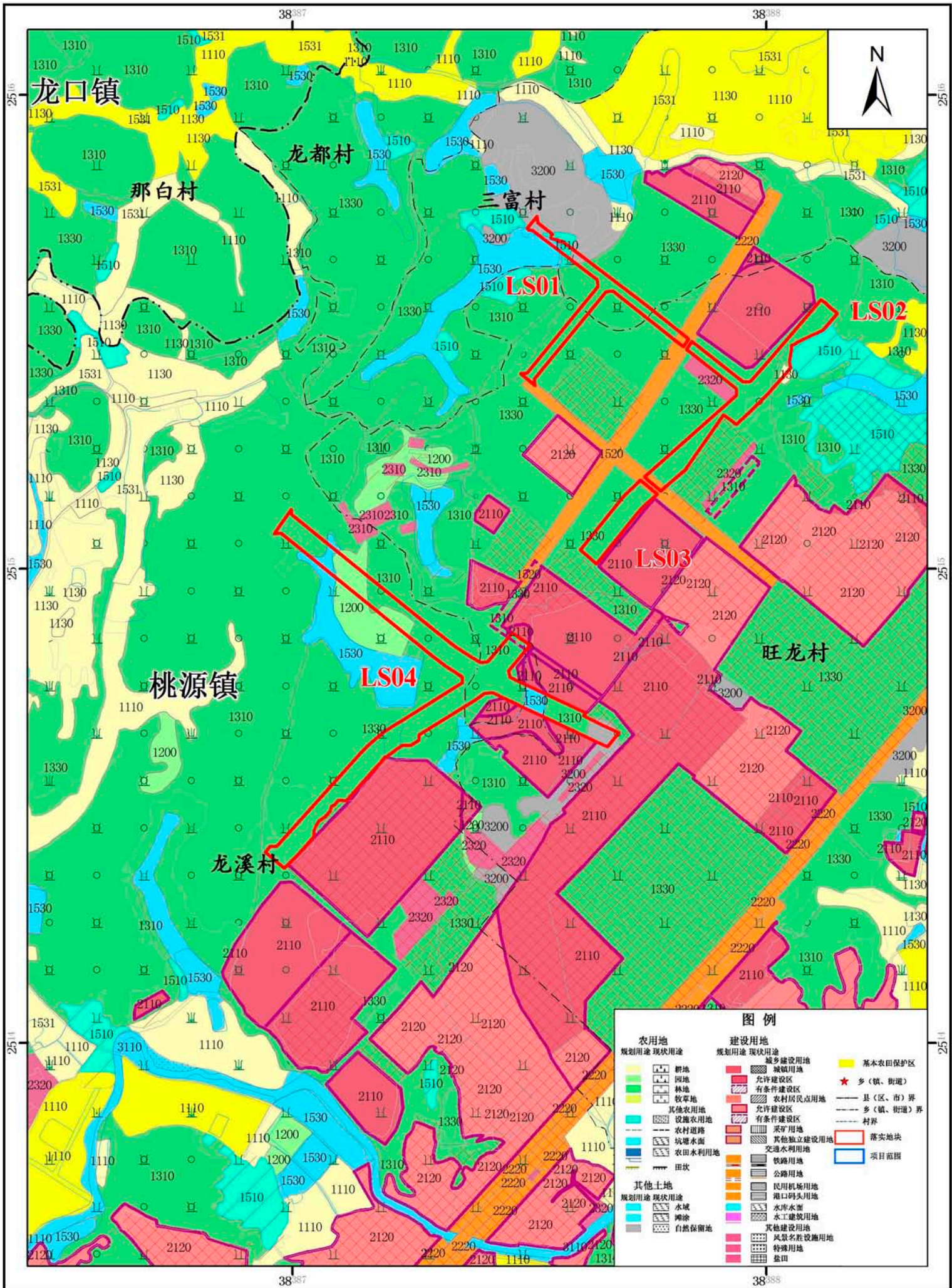


2000国家大地坐标系
1985国家高程基准

0 62.5 125 250 375 500 米

鹤山市自然资源局 编制
二〇二三年五月

鹤山市桃源镇落实地块土地利用规划图（落实前）



2000国家大地坐标系
1985国家高程基准

0 62.5 125 250 375 500 米

鹤山市自然资源局 编制
二〇二三年五月