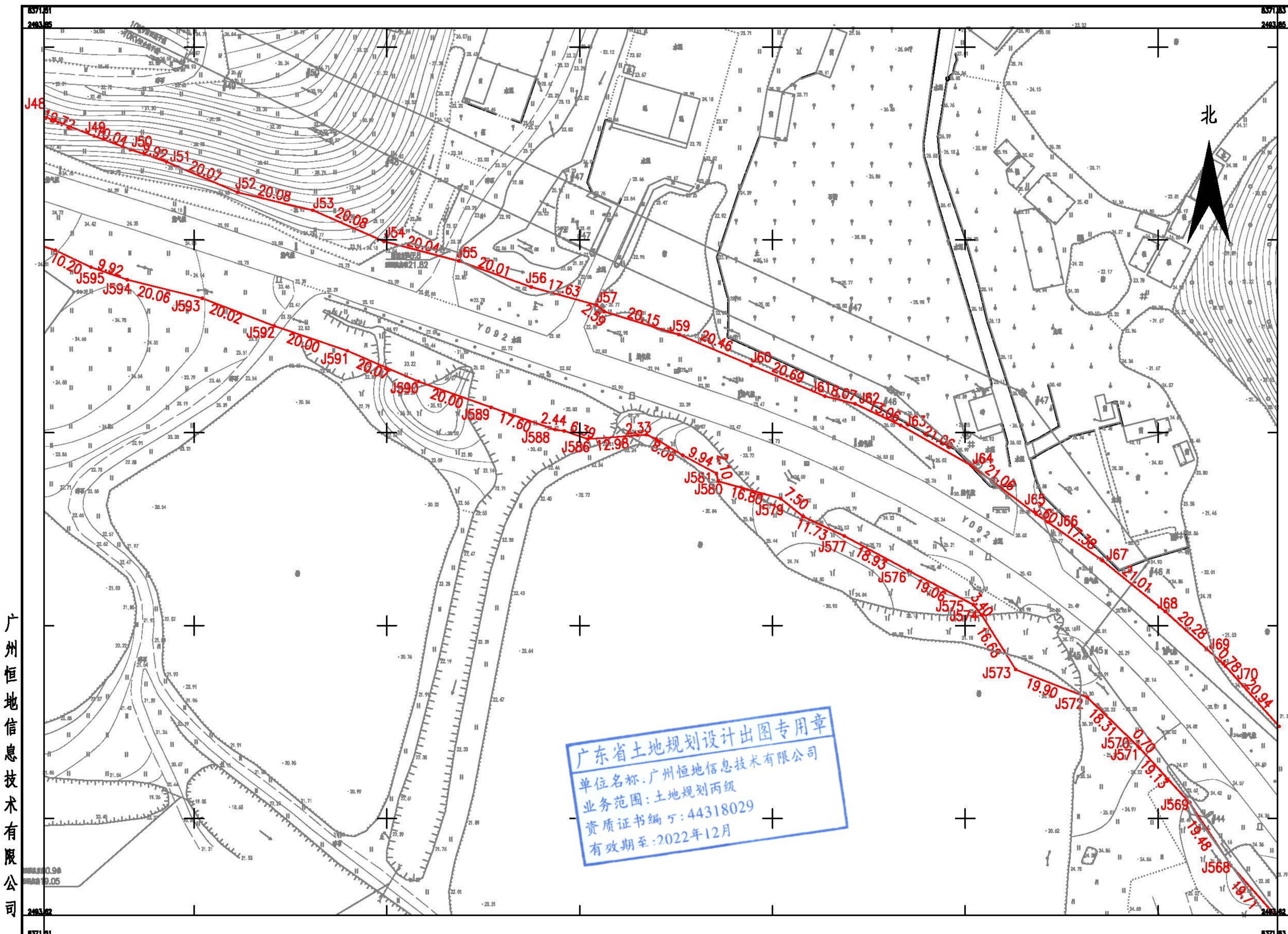


乡道址云线(Y092)扩建工程建设项目征收土地预告图(地块一)分幅四
2493.625-38371.511

单位: m.m²



广州恒地信息技术有限公司

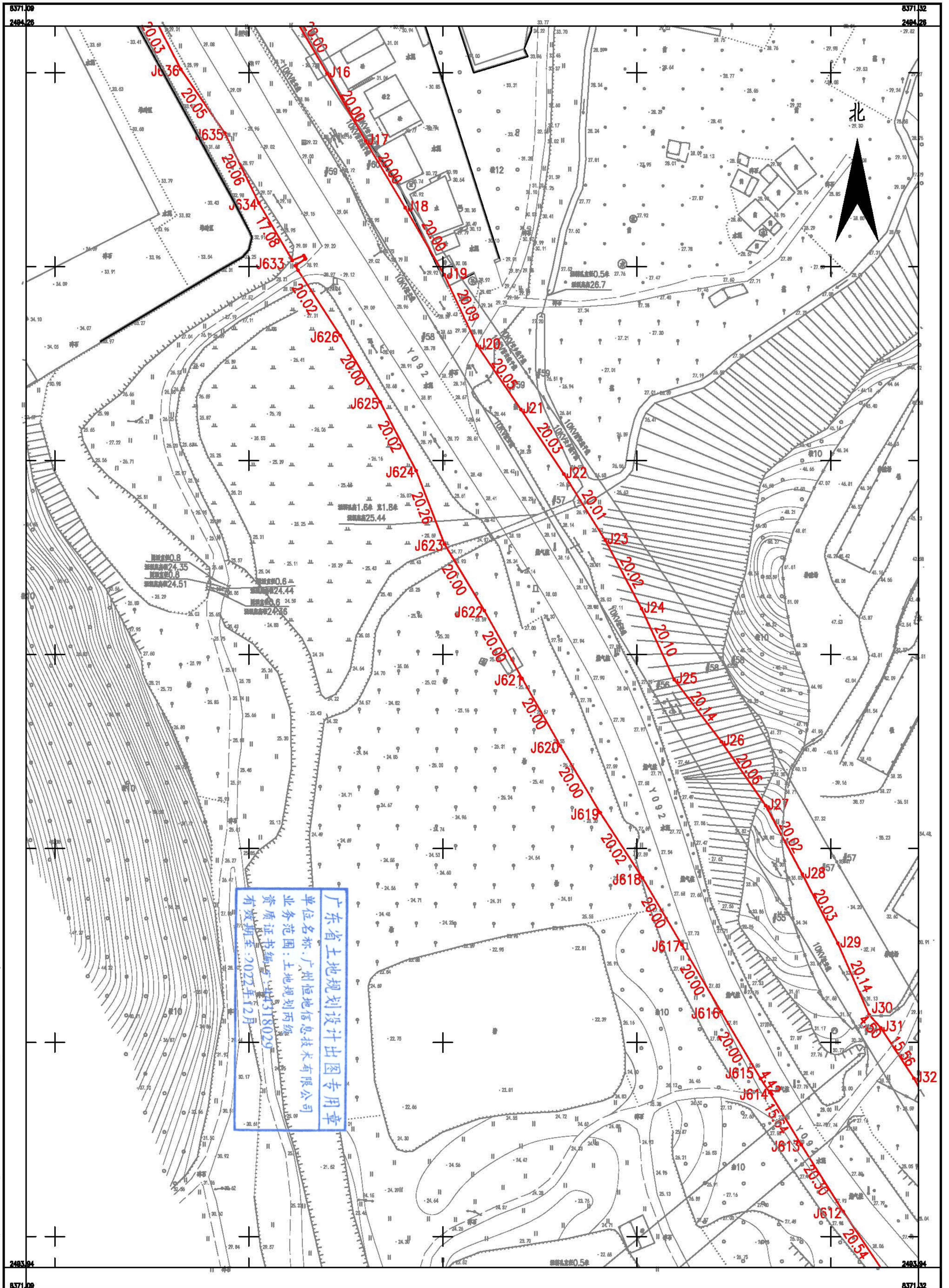
2000国家大地坐标系。
1985国家高程基准, 等高距为1米。
2017国家基本比例尺地形图图式。
2022年11月数字化制图。

1:1000

广州恒地信息技术有限公司
制图时间: 2022年11月8日

乡道址云线(Y092)扩建工程建设项目征收土地预告图(地块一)分幅二
2493.942-38371.093

单位: m.m²



广东省土地规划设计院
单位名称: 广州恒地信息技术有限公司
业务范围: 土地规划丙级
资质证书编号: 318029
有效期至: 2022年12月

广州恒地信息技术有限公司

2000国家大地坐标系。
1985国家高程基准, 等高距为1米。
2017国家基本比例尺地形图图式。
2022年11月数字化制图。

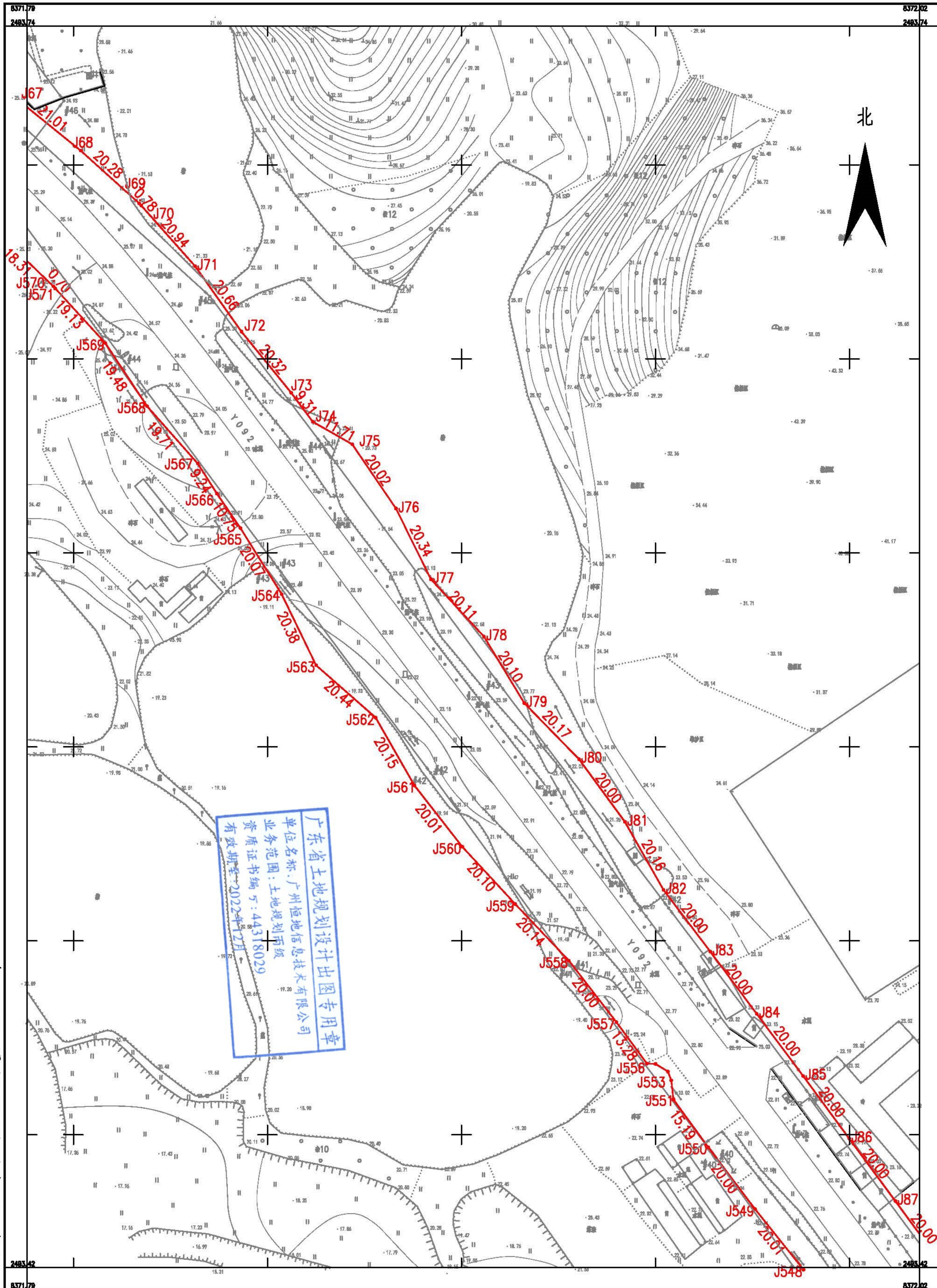
1:1000

广州恒地信息技术有限公司
制图时间: 2022年11月8日

乡道址云线(Y092)扩建工程建设项目征收土地预公告图(地块一)分幅五

2493.416-38371.788

单位: m.m²



广州恒地信息技术有限公司

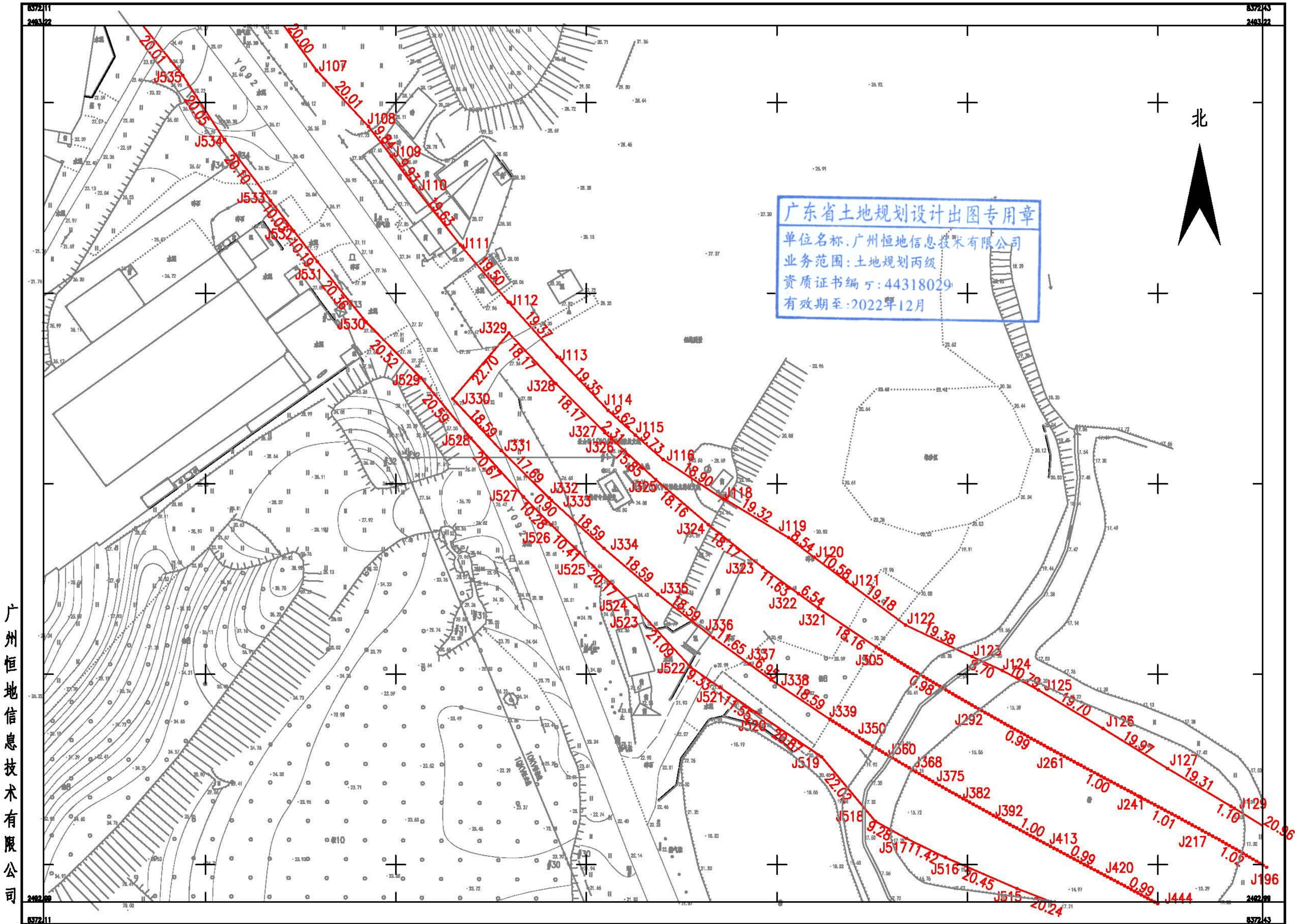
2000国家大地坐标系。
 1985国家高程基准, 等高距为1米。
 2017国家基本比例尺地形图图式。
 2022年11月数字化制图。

1:1000

广州恒地信息技术有限公司
 制图时间: 2022年11月8日

乡道址云线(Y092)扩建工程建设项目征收土地预告图(地块一)分幅七
2492.990-38372.108

单位: m.m²



广州恒地信息技术有限公司

2000国家大地坐标系。
1985国家高程基准, 等高距为1米。
2017国家基本比例尺地形图图式。
2022年11月数字化制图。

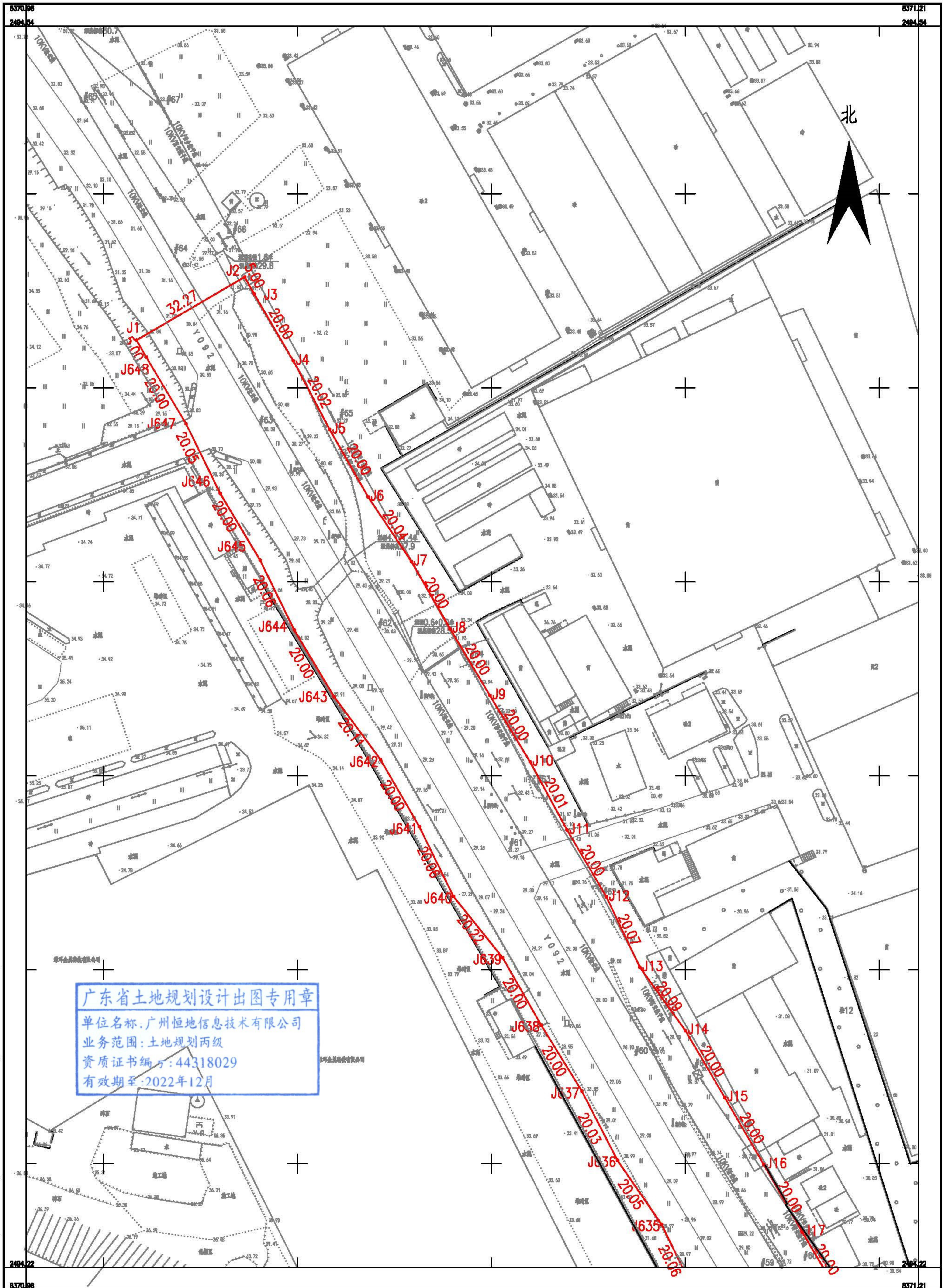
1:1000

广州恒地信息技术有限公司
制图时间: 2022年11月8日

乡道址云线(Y092)扩建工程建设项目征收土地预告图(地块一)分幅一

2494.223-38370.980

单位: m.m²



广东省土地规划设计出图专用章
单位名称: 广州恒地信息技术有限公司
业务范围: 土地规划丙级
资质证书编号: 44318029
有效期至: 2022年12月

广州恒地信息技术有限公司

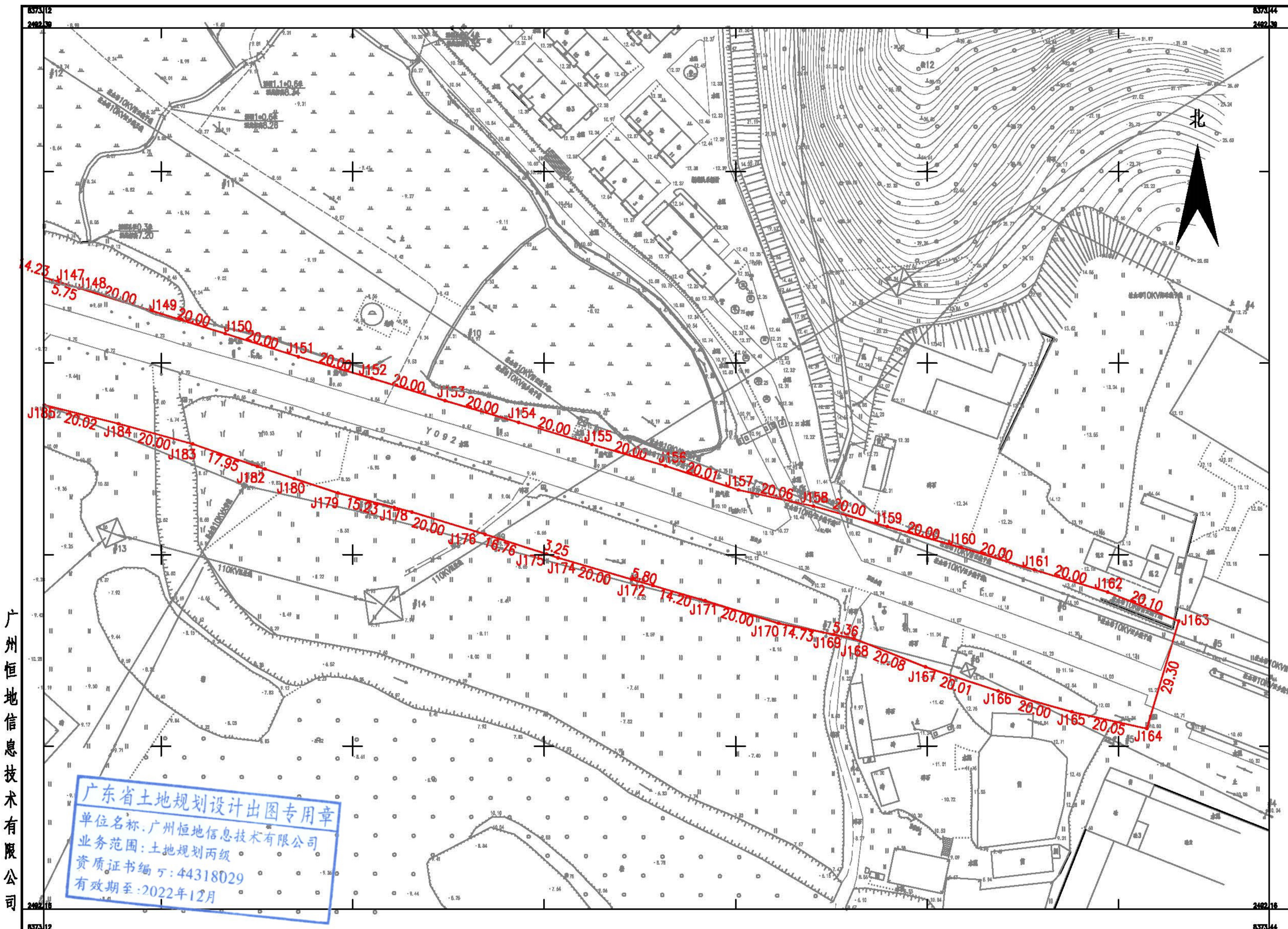
2000国家大地坐标系。
1985国家高程基准, 等高距为1米。
2017国家基本比例尺地形图图式。
2022年11月数字化制图。

1:1000

广州恒地信息技术有限公司
制图时间: 2022年11月8日

乡道址云线(Y092)扩建工程建设项目征收土地预公告图(地块二)分幅四
2492.157-38373.119

单位: m.m²



广州恒地信息技术有限公司

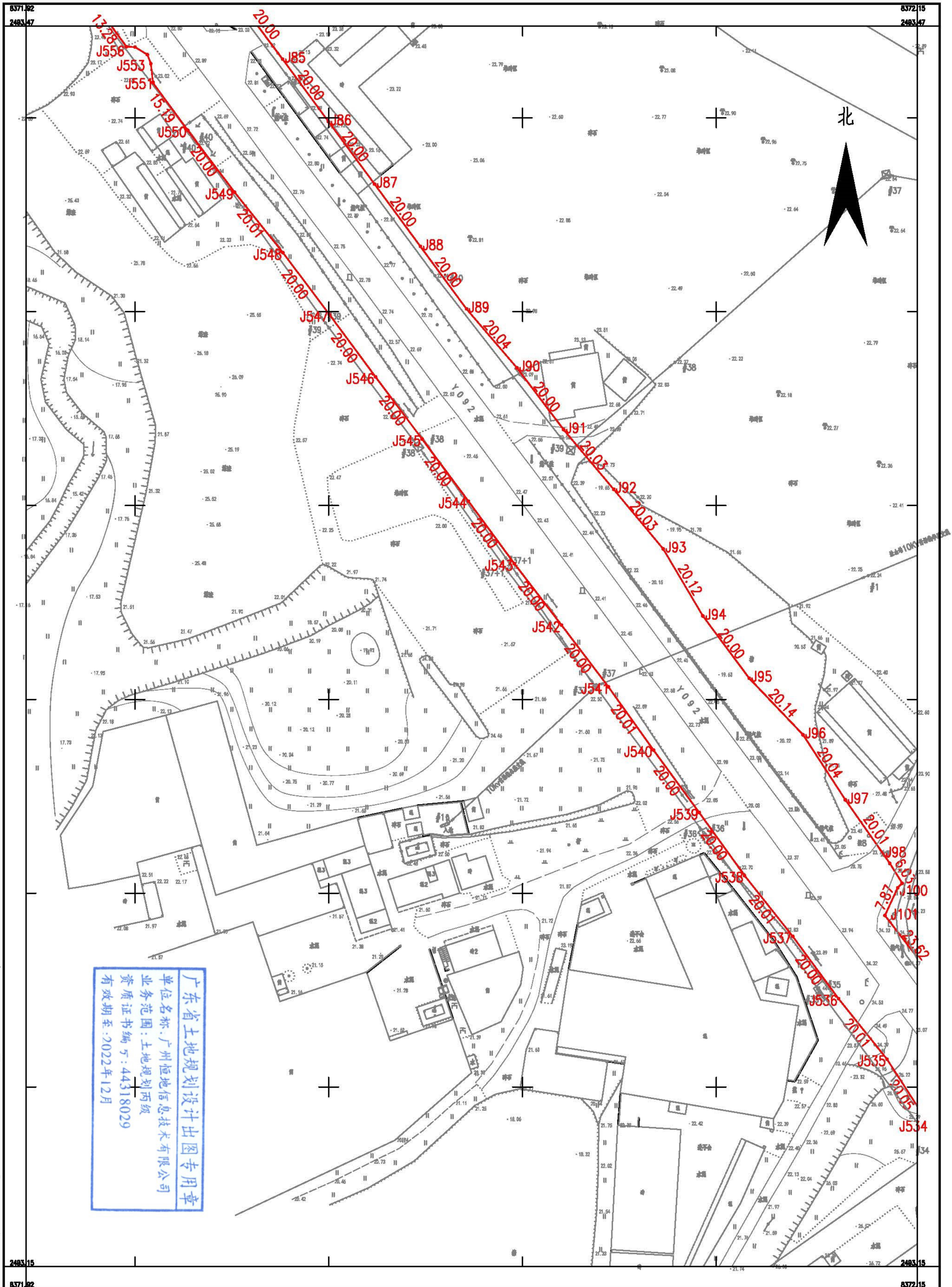
2000国家大地坐标系。
1985国家高程基准, 等高距为1米。
2017国家基本比例尺地形图图式。
2022年11月数字化制图。

1:1000

广州恒地信息技术有限公司
制图时间: 2022年11月8日

乡道址云线(Y092)扩建工程建设项目征收土地预告图(地块一)分幅六
2493.154-38371.922

单位: m.m²



广东省土地规划设计出图专用章
单位名称: 广州恒地信息技术有限公司
业务范围: 土地规划丙级
资质证书编号: 44318029
有效期至: 2022年12月

广州恒地信息技术有限公司

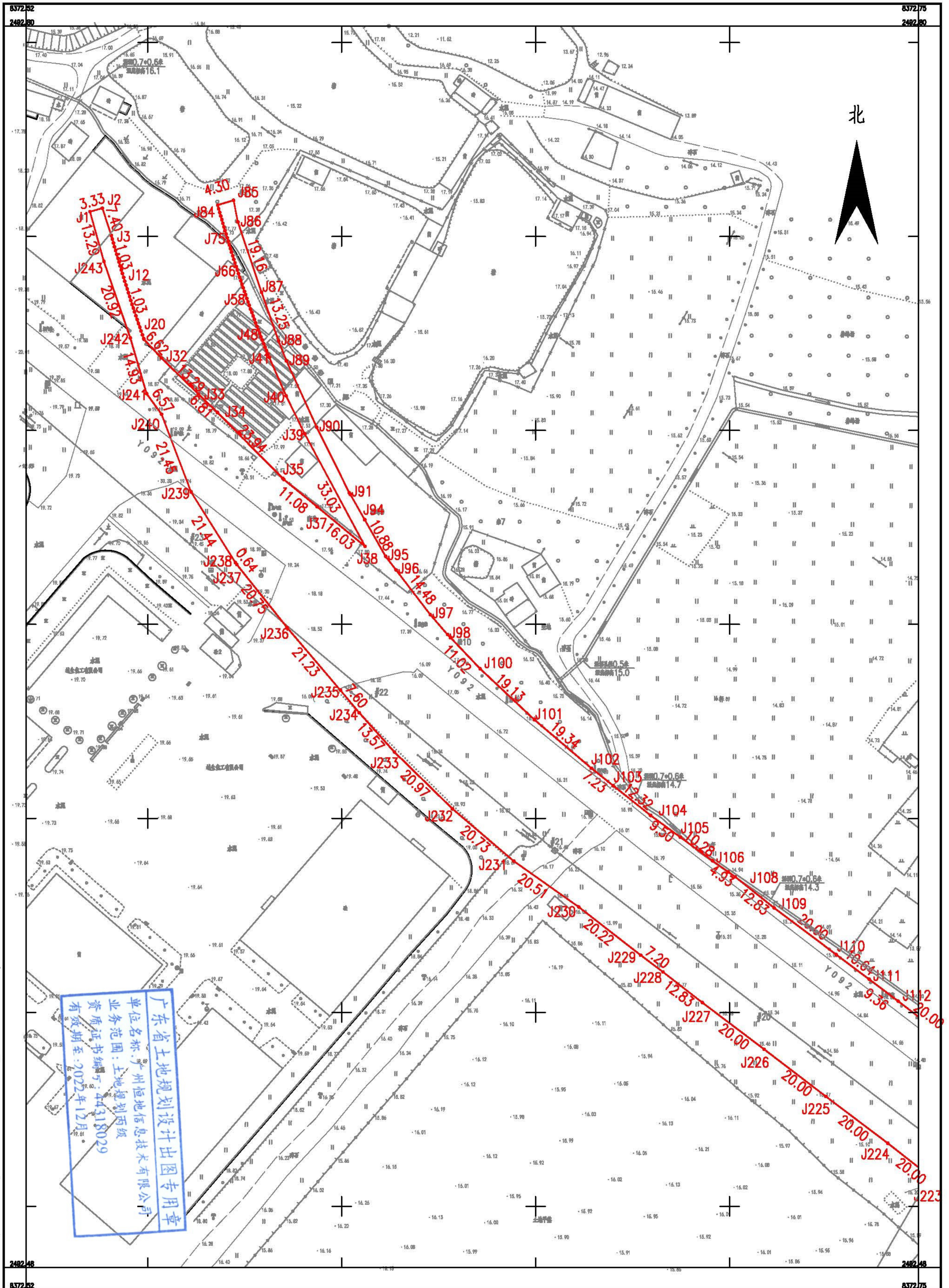
2000国家大地坐标系。
1985国家高程基准, 等高距为1米。
2017国家基本比例尺地形图图式。
2022年11月数字化制图。

1:1000

广州恒地信息技术有限公司
制图时间: 2022年11月8日

乡道址云线(Y092)扩建工程建设项目征收土地预公告图(地块二)分幅一
2492.484-38372.519

单位: m.m²



广州恒地信息技术有限公司

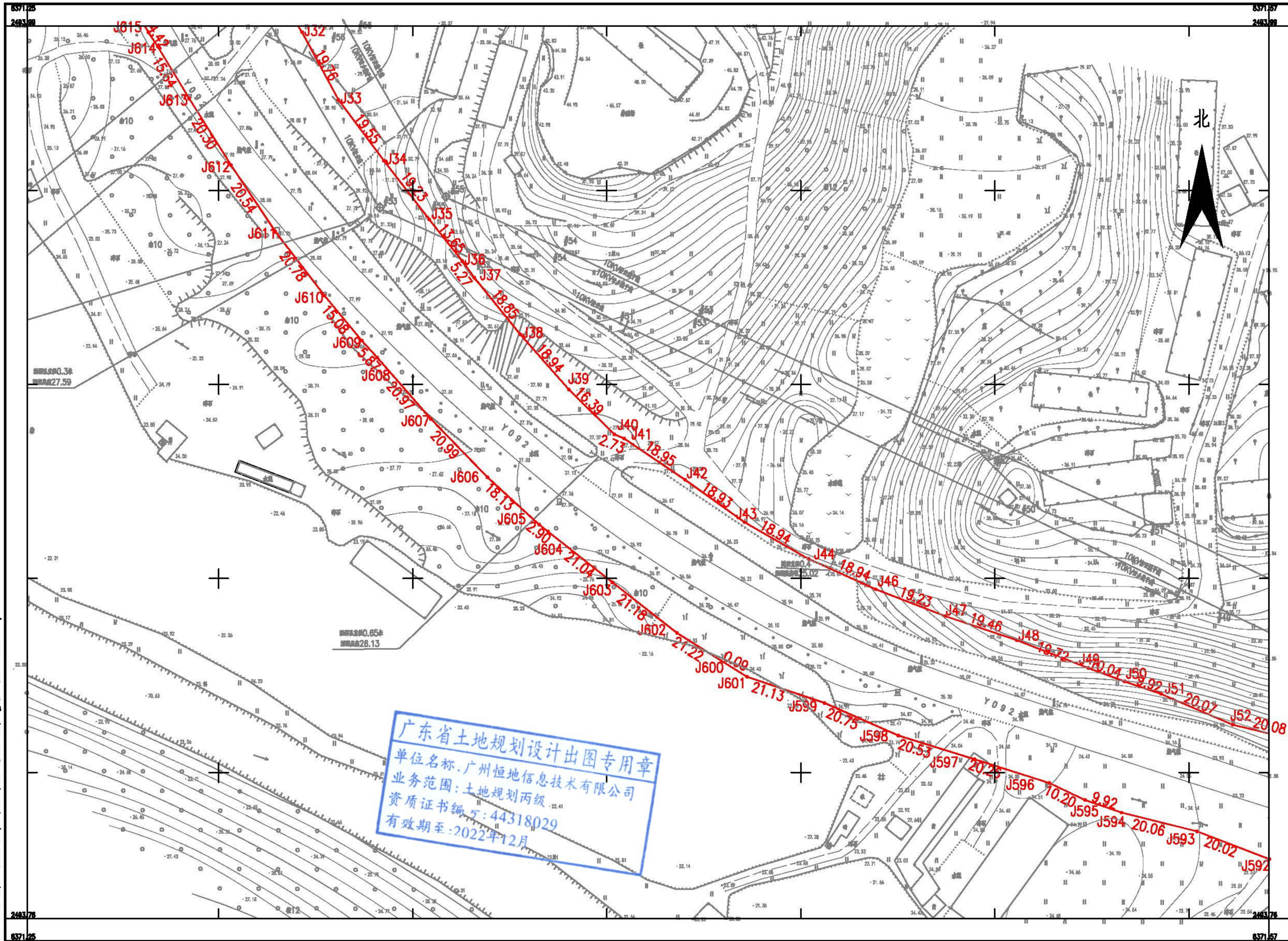
2000国家大地坐标系。
1985国家高程基准, 等高距为1米。
2017国家基本比例尺地形图图式。
2022年11月数字化制图。

1:1000

广州恒地信息技术有限公司
制图时间: 2022年11月8日

乡道址云线(Y092)扩建工程建设项目征收土地预告图(地块一)分幅三
2493.762-38371.251

单位: m.m²



广州恒地信息技术有限公司

广东省土地规划设计出图专用章
单位名称: 广州恒地信息技术有限公司
业务范围: 土地规划二级
资质证书编号: 44318029
有效期至: 2022年12月

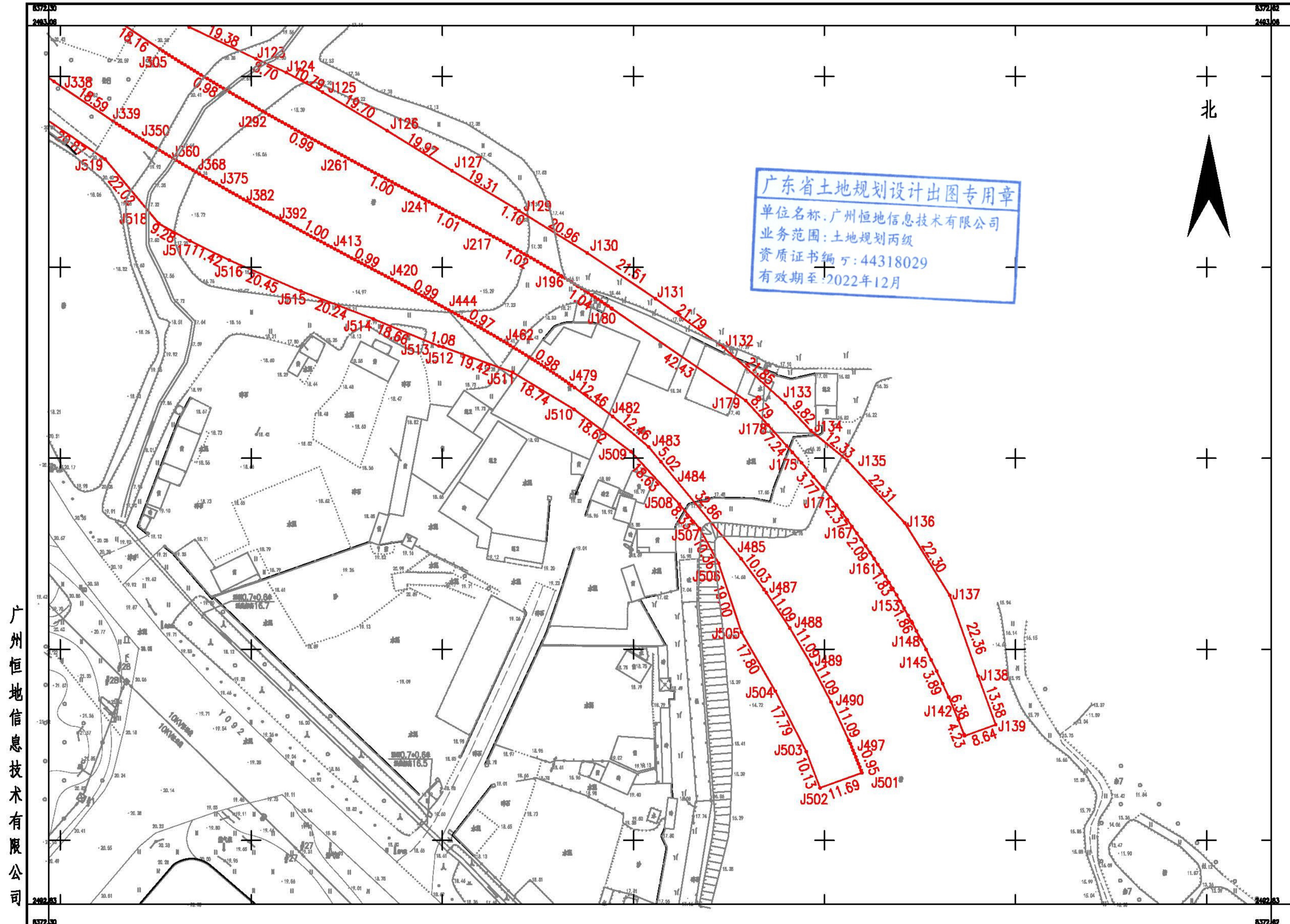
2000国家大地坐标系。
1985国家高程基准, 等高距为1米。
2017国家基本比例尺地形图图式。
2022年11月数字化制图。

1:1000

广州恒地信息技术有限公司
制图时间: 2022年11月8日

乡道址云线(Y092)扩建工程建设项目征收土地预公告图(地块一)分幅八
2492.833-38372.297

单位: m.m²



广州恒地信息技术有限公司

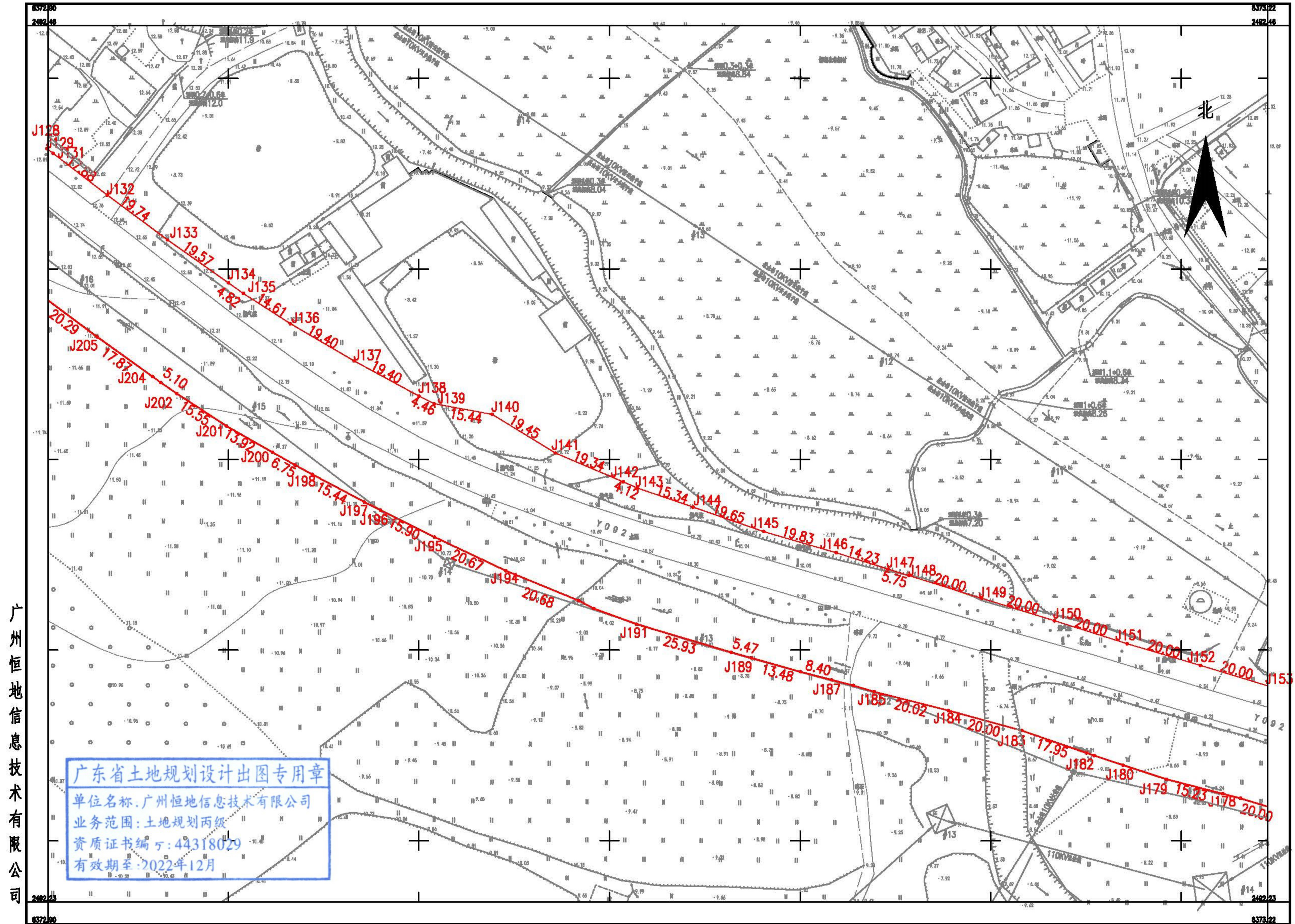
2000国家大地坐标系。
1985国家高程基准, 等高距为1米。
2017国家基本比例尺地形图图式。
2022年11月数字化制图。

1:1000

广州恒地信息技术有限公司
制图时间: 2022年11月8日

乡道址云线(Y092)扩建工程建设项目征收土地预告图(地块二)分幅三
2492.234-38372.903

单位: m.m²



广州恒地信息技术有限公司

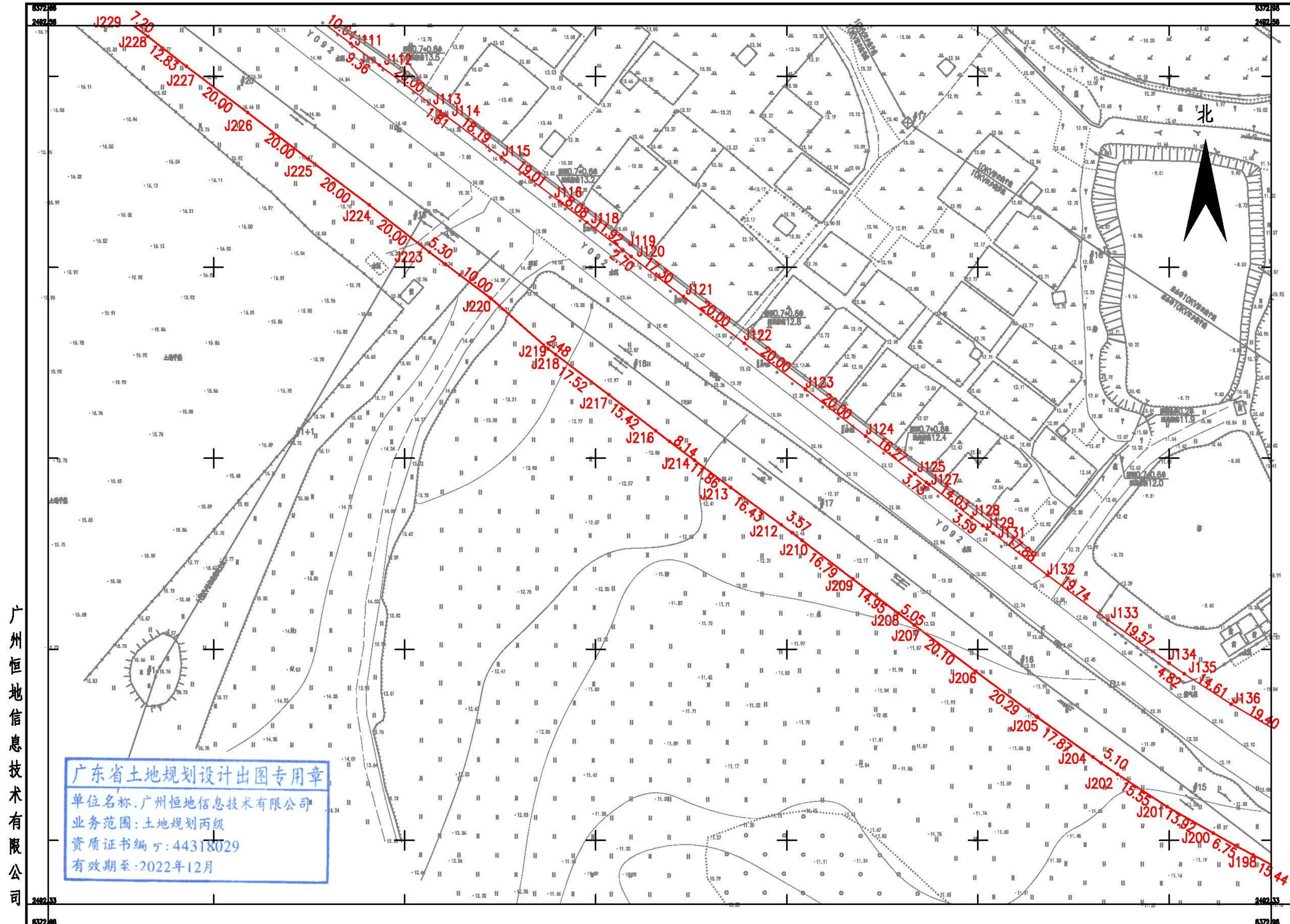
2000国家大地坐标系。
1985国家高程基准, 等高距为1米。
2017国家基本比例尺地形图图式。
2022年11月数字化制图。

1:1000

广州恒地信息技术有限公司
制图时间: 2022年11月8日

乡道址云线(Y092)扩建工程建设项目征收土地预告图(地块二)分幅二
2492.333-38372.657

单位: m.m²



广州恒地信息技术有限公司

广东省土地规划设计出图专用章
单位名称: 广州恒地信息技术有限公司
业务范围: 土地规划丙级
资质证书编号: 44318029
有效期至: 2022年12月

2000国家大地坐标系。
1985国家高程基准, 等高距为1米。
2017国家基本比例尺地形图图式。
2022年11月数字化制图。

1:1000

广州恒地信息技术有限公司
制图时间: 2022年11月8日