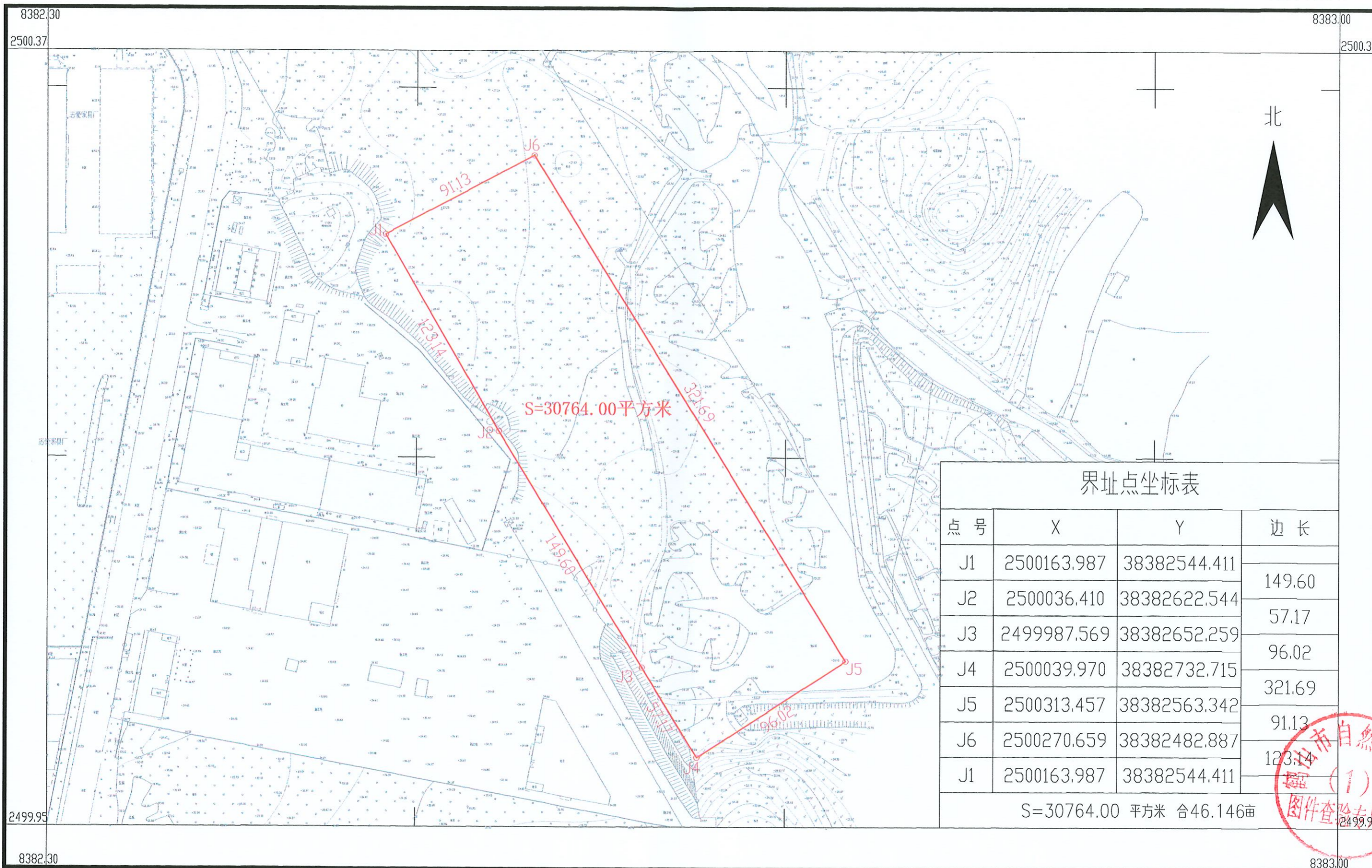


# 鹤山市2022年度第二十二批次城镇建设用地图(GH20681)

鹤山市共和镇良庚村委会

单位: m.m<sup>2</sup>



界址点坐标表

| 点号 | X           | Y            | 边长     |
|----|-------------|--------------|--------|
| J1 | 2500163.987 | 38382544.411 | 149.60 |
| J2 | 2500036.410 | 38382622.544 | 57.17  |
| J3 | 2499987.569 | 38382652.259 | 96.02  |
| J4 | 2500039.970 | 38382732.715 | 321.69 |
| J5 | 2500313.457 | 38382563.342 | 91.13  |
| J6 | 2500270.659 | 38382482.887 | 123.14 |
| J1 | 2500163.987 | 38382544.411 |        |

S=30764.00 平方米 合46.146亩



鹤山市山水测绘有限公司

2022年8月数字化制图  
 鹤山市山水测绘有限公司  
 2000国家大地坐标系, 中央子午线114度  
 1985国家高程基准, 等高距为1米  
 2007年版式  
 证书编号: 乙测资字44500859

1:2000

绘图员: 龚 翔  
 检查员: 周 军  
 审核员: 周泳锋