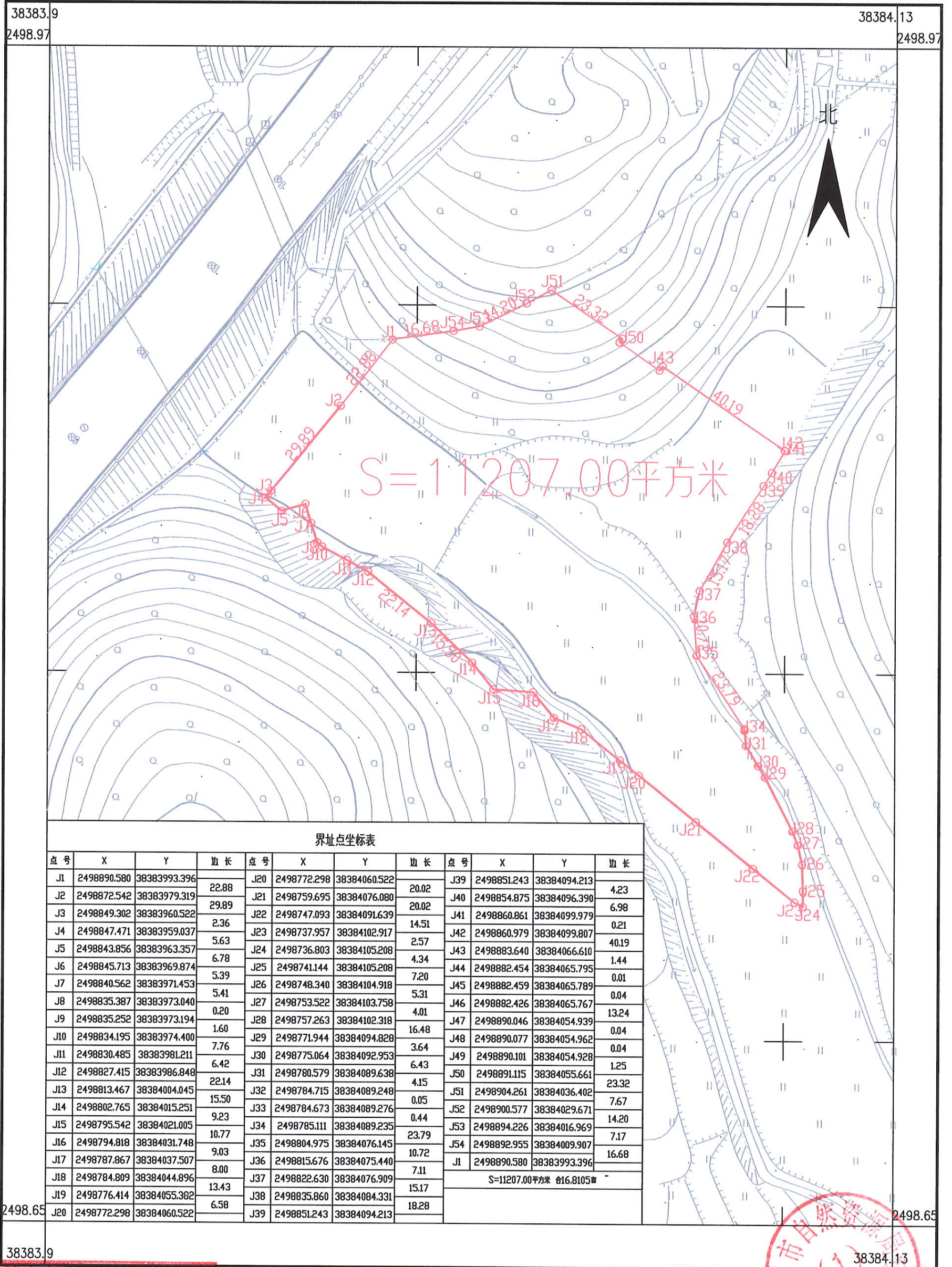


# 鹤山市2020年度第十七批次城镇建设用地图测界定图 (GH20657)

鹤山市共和镇民族村委会

单位: m.m<sup>2</sup>



界址点坐标表

点号	X	Y	边长	点号	X	Y	边长	点号	X	Y	边长
J1	2498890.580	38383993.396	22.88	J20	2498772.298	38384060.522	20.02	J39	2498851.243	38384094.213	4.23
J2	2498872.542	38383979.319	29.89	J21	2498759.695	38384076.080	20.02	J40	2498854.875	38384096.390	6.98
J3	2498849.302	38383960.522	2.36	J22	2498747.093	38384091.639	14.51	J41	2498860.861	38384099.979	0.21
J4	2498847.471	38383959.037	5.63	J23	2498737.957	38384102.917	2.57	J42	2498860.979	38384099.807	40.19
J5	2498843.856	38383963.357	6.78	J24	2498736.803	38384105.208	4.34	J43	2498883.640	38384066.610	1.44
J6	2498845.713	38383969.874	5.39	J25	2498741.144	38384105.208	7.20	J44	2498882.454	38384065.795	0.01
J7	2498840.562	38383971.453	5.41	J26	2498748.340	38384104.918	5.31	J45	2498882.459	38384065.789	0.04
J8	2498835.387	38383973.040	0.20	J27	2498753.522	38384103.758	4.01	J46	2498882.426	38384065.767	13.24
J9	2498835.252	38383973.194	1.60	J28	2498757.263	38384102.318	16.48	J47	2498890.046	38384054.939	0.04
J10	2498834.195	38383974.400	7.76	J29	2498771.944	38384094.828	3.64	J48	2498890.077	38384054.962	0.04
J11	2498830.485	38383981.211	6.42	J30	2498775.064	38384092.953	6.43	J49	2498890.101	38384054.928	1.25
J12	2498827.415	38383986.848	22.14	J31	2498780.579	38384089.638	4.15	J50	2498891.115	38384055.661	23.32
J13	2498813.467	38384004.045	15.50	J32	2498784.715	38384089.248	0.05	J51	2498904.261	38384036.402	7.67
J14	2498802.765	38384015.251	9.23	J33	2498784.673	38384089.276	0.44	J52	2498900.577	38384029.671	14.20
J15	2498795.542	38384021.005	10.77	J34	2498785.111	38384089.235	23.79	J53	2498894.226	38384016.969	7.17
J16	2498794.818	38384031.748	9.03	J35	2498804.975	38384076.145	10.72	J54	2498892.955	38384009.907	16.68
J17	2498787.867	38384037.507	8.00	J36	2498815.676	38384075.440	7.11	J1	2498890.580	38383993.396	-
J18	2498784.809	38384044.896	13.43	J37	2498822.630	38384076.909	15.17	S=11207.00平方米 合16.8105亩			
J19	2498776.414	38384055.382	6.58	J38	2498835.860	38384084.331	18.28				
J20	2498772.298	38384060.522	-	J39	2498851.243	38384094.213	-				

鹤山市山水测绘有限公司

鹤山市山水测绘有限公司  
2020年9月数字制图  
2000国家大地坐标系: 中央子午线114度  
1985国家高程基准, 等高距为1米  
证书编号: 内测资字4424251  
2007年版式

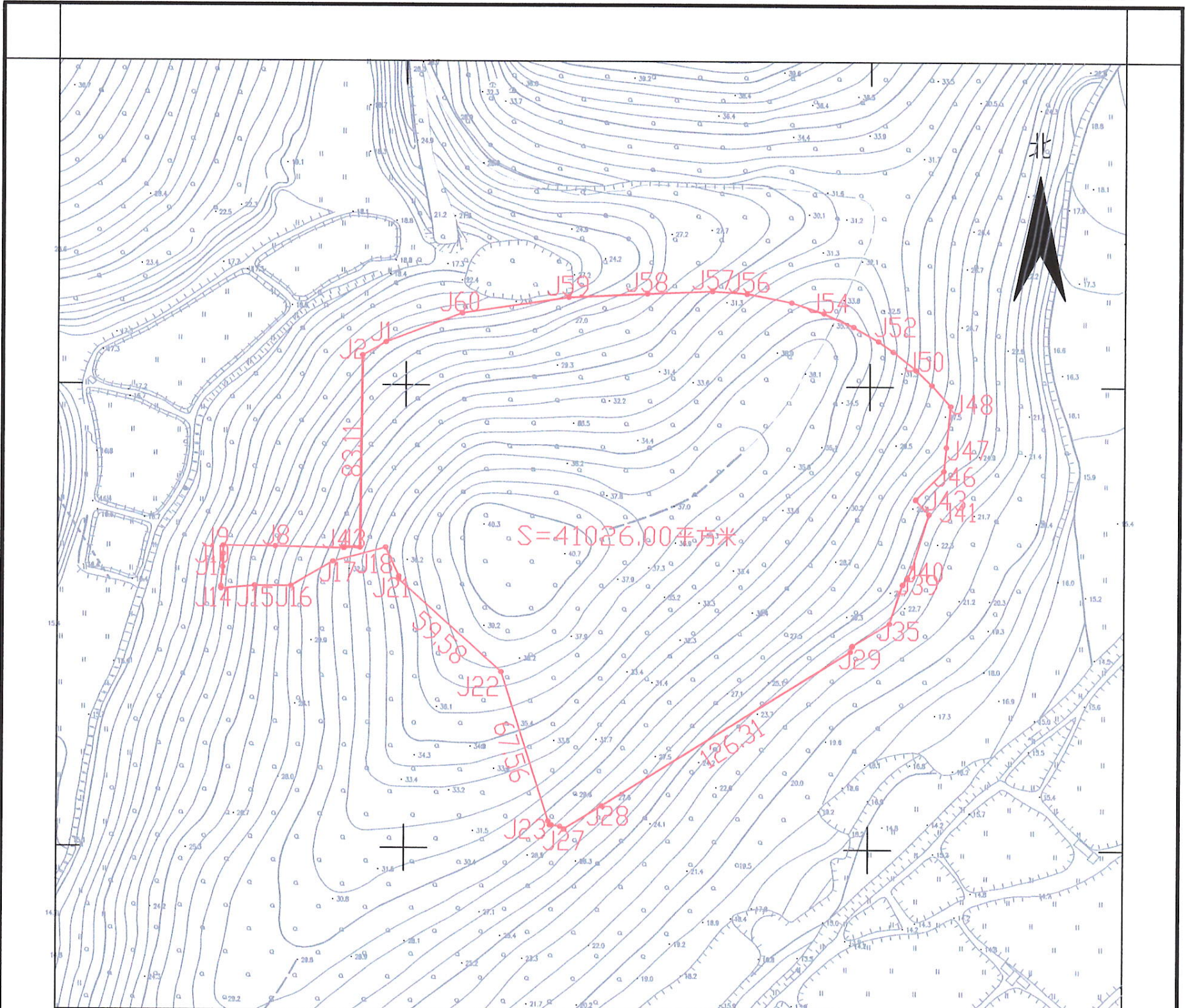
1:1000

鹤山市自然资源和规划局  
绘图员: 朱楚怡  
检查员: 周军  
审核员: 周泳峰

# 鹤山市2020年度第十七批次城镇建设用地图测定界图 (GH20658)

鹤山市共和镇铁岗居委会

单位: m.m<sup>2</sup>



界址点坐标表

点号	X	Y	边长	点号	X	Y	边长	点号	X	Y	边长
J1	2499018.671	38385591.257		J20	2498916.099	38385597.225		J39	2498917.528	38385816.512	
J2	2499012.883	38385581.230	11.58	J21	2498916.091	38385597.234	0.01	J40	2498922.192	38385818.745	5.17
J3	2498929.776	38385580.465	83.11	J22	2498876.315	38385641.592	59.58	J41	2498945.246	38385825.653	24.07
J4	2498929.828	38385573.592	6.87	J23	2498811.941	38385662.099	67.56	J42	2498951.483	38385819.876	8.50
J5	2498929.452	38385573.596	0.38	J24	2498810.132	38385662.880	1.97	J43	2498951.639	38385820.031	0.22
J6	2498929.454	38385573.486	0.11	J25	2498810.206	38385663.544	0.67	J44	2498951.677	38385819.996	0.05
J7	2498929.426	38385573.486	0.03	J26	2498809.638	38385667.237	3.74	J45	2498951.687	38385820.007	0.01
J8	2498930.051	38385544.000	29.49	J27	2498808.456	38385669.010	2.13	J46	2498963.900	38385832.125	17.20
J9	2498930.220	38385521.477	22.52	J28	2498818.557	38385685.105	19.00	J47	2498974.204	38385833.107	10.35
J10	2498926.608	38385521.541	3.61	J29	2498885.701	38385792.091	126.31	J48	2498991.948	38385834.810	17.83
J11	2498920.979	38385521.321	5.63	J30	2498888.017	38385792.860	2.44	J49	2499000.965	38385826.679	12.14
J12	2498912.761	38385520.531	8.26	J31	2498888.060	38385792.930	0.08	J50	2499007.500	38385819.758	9.52
J13	2498911.652	38385520.553	1.11	J32	2498888.211	38385792.980	0.16	J51	2499015.372	38385809.920	12.60
J14	2498911.643	38385520.553	0.01	J33	2498888.217	38385792.990	0.01	J52	2499019.732	38385803.542	7.73
J15	2498913.021	38385535.021	14.53	J34	2498888.221	38385792.991	0.00	J53	2499025.953	38385792.800	12.41
J16	2498913.021	38385550.687	15.67	J35	2498897.965	38385808.808	18.58	J54	2499031.801	38385779.933	14.13
J17	2498923.586	38385568.904	21.06	J36	2498914.640	38385814.342	17.57	J55	2499036.416	38385765.999	14.68
J18	2498929.780	38385591.493	23.42	J37	2498914.768	38385814.440	0.16	J56	2499040.165	38385746.820	19.54
J19	2498917.393	38385597.323	13.69	J38	2498914.834	38385814.462	0.07	J57	2499041.140	38385731.880	14.97
J20	2498916.099	38385597.225	1.30	J39	2498917.528	38385816.512	3.38	J58	2499039.973	38385703.660	28.24

界址点坐标表

点号	X	Y	边长
J58	2499039.973	38385703.660	33.69
J59	2499038.298	38385670.008	46.47
J60	2499031.366	38385624.057	35.17
J1	2499018.671	38385591.257	35.17
S=41026.00 平方米			661.5390

鹤山市山水测绘有限公司

鹤山市山水测绘有限公司

2020年9月数字化制图  
2000国家大地坐标系: 中央子午线114度  
证书编号: 粤测字[2019]第12425号  
1985国家高程基准, 等高距为1米

1:2000

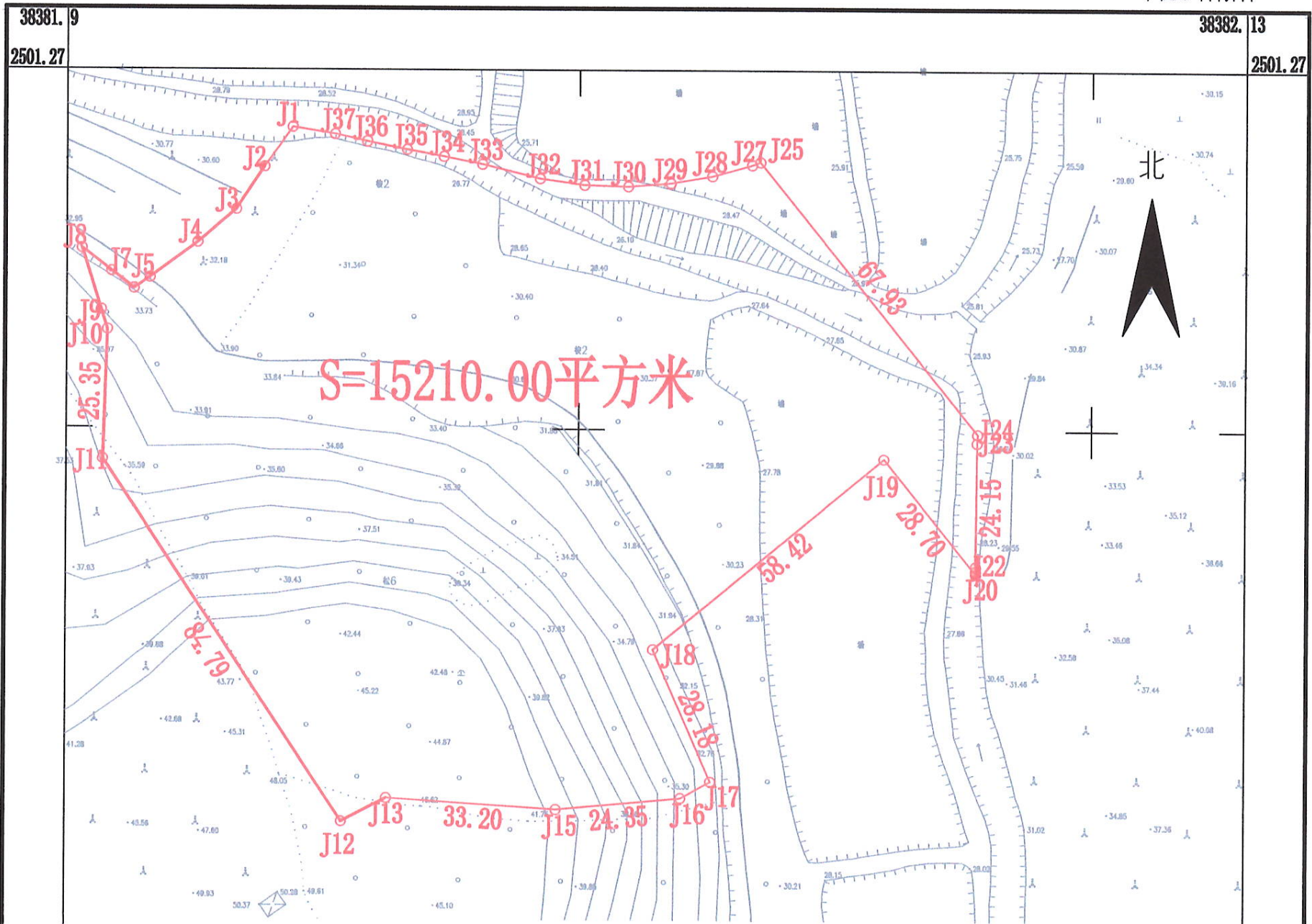
绘图员: 朱楚怡  
检查员: 周军  
审核员: 周泳健

2007年版式

# 鹤山市2020年度第十七批次城镇建设用地图勘测定界图 (HC594)

鹤山市鹤城镇小官田村委会

单位: m.m<sup>2</sup>



界址点坐标表

点号	X	Y	边长	点号	X	Y	边长
J1	2501258.824	38381944.004	9.41	J20	2501172.112	38382077.514	0.59
J2	2501251.163	38381938.536		J21	2501172.699	38382077.494	
J3	2501242.788	38381932.953	10.07	J22	2501173.551	38382077.466	0.85
J4	2501236.275	38381925.508	9.89	J23	2501197.696	38382077.674	24.15
J5	2501229.296	38381916.203	11.63	J24	2501199.414	38382077.775	1.72
J6	2501227.187	38381913.040	3.80	J25	2501252.330	38382035.186	67.93
J7	2501230.521	38381908.712	5.46	J26	2501252.324	38382035.172	0.02
J8	2501235.052	38381902.911	7.36	J27	2501251.742	38382033.627	1.65
J9	2501223.077	38381906.689	12.56	J28	2501249.566	38382025.799	8.12
J10	2501219.187	38381907.919	4.08	J29	2501248.128	38382017.720	8.21
J11	2501193.855	38381907.103	25.35	J30	2501247.506	38382009.420	8.32
J12	2501123.194	38381953.971	84.79	J31	2501247.774	38382000.929	8.50
J13	2501127.867	38381962.768	9.96	J32	2501249.007	38381992.278	8.74
J14	2501127.855	38381962.776	0.01	J33	2501251.778	38381981.028	11.59
J15	2501125.767	38381995.915	33.20	J34	2501253.263	38381973.529	7.64
J16	2501128.041	38382020.157	24.35	J35	2501254.554	38381966.318	7.33
J17	2501131.266	38382025.958	6.64	J36	2501256.160	38381958.553	7.93
J18	2501157.073	38382014.640	28.18	J37	2501257.493	38381952.258	6.43
J19	2501194.475	38382059.521	58.42	J1	2501258.824	38381944.004	8.36
J20	2501172.112	38382077.514	28.70	S=15210.00 平方米 合22.8150亩			

鹤山市山水测绘有限公司

鹤山市山水测绘有限公司  
2020年9月数字化制图  
2000国家大地坐标系, 中央子午线114度  
1985国家高程基准, 等高距为1米  
证书编号: 内测资字4424251  
2007年版式

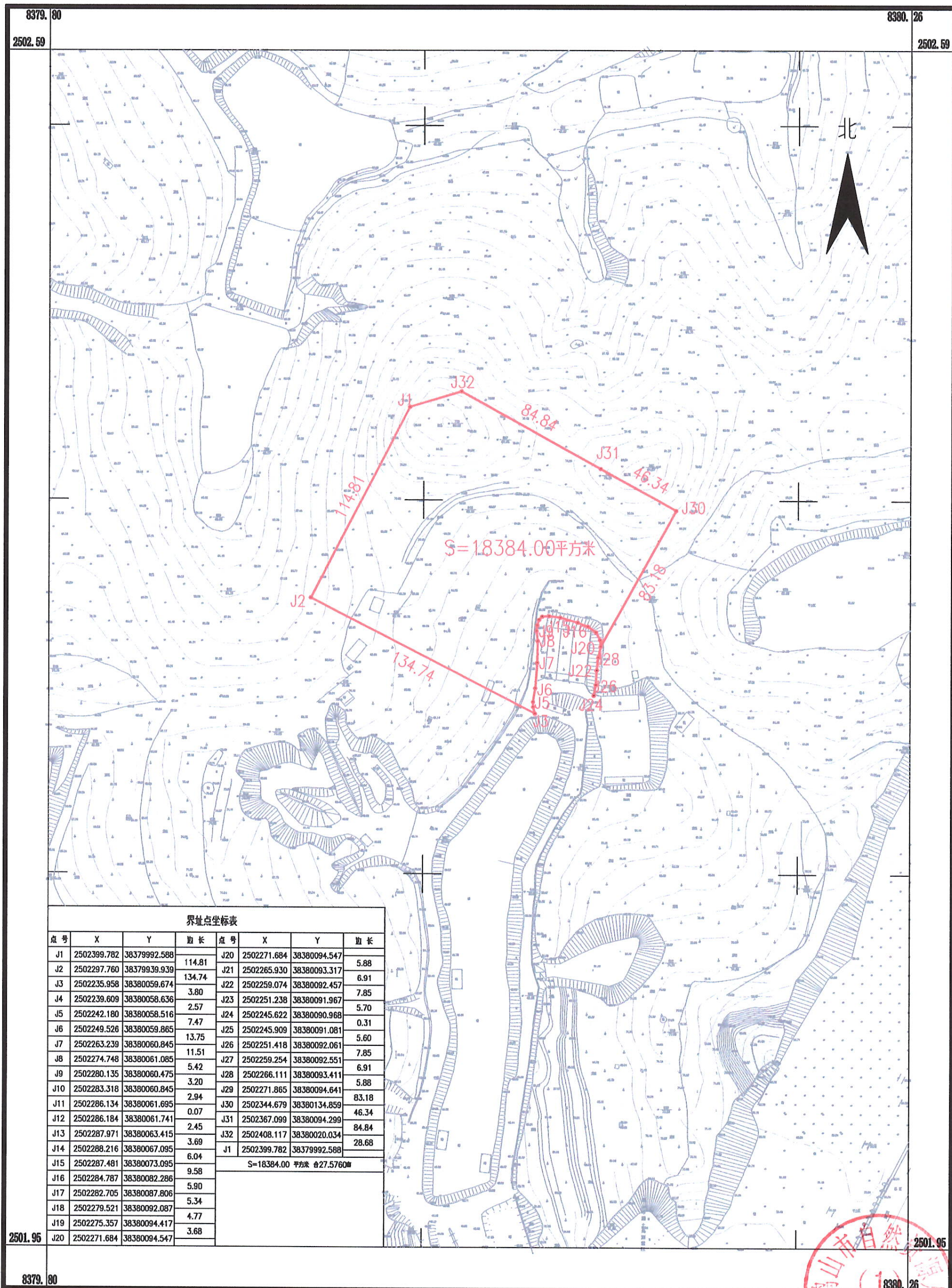
1:1000

鹤山市自然资源局  
(1)  
图件(1)用章  
绘图员: 朱楚怡  
检查员: 周军  
审核员: 周泳锋

# 鹤山市2020年度第十七批次城镇建设用地图(HC595)

鹤山市鹤城镇小官田村委会

单位: m.m<sup>2</sup>



界址点坐标表

点号	X	Y	边长	点号	X	Y	边长
J1	2502399.782	38379992.588	114.81	J20	2502271.684	38380094.547	5.88
J2	2502297.760	38379939.939	134.74	J21	2502265.930	38380093.317	6.91
J3	2502235.958	38380059.674	3.80	J22	2502259.074	38380092.457	7.85
J4	2502239.609	38380058.636	2.57	J23	2502251.238	38380091.967	5.70
J5	2502242.180	38380058.516	7.47	J24	2502245.622	38380090.968	0.31
J6	2502249.526	38380059.885	13.75	J25	2502245.909	38380091.081	5.60
J7	2502263.239	38380060.845	11.51	J26	2502251.418	38380092.061	7.85
J8	2502274.748	38380061.085	5.42	J27	2502259.254	38380092.551	6.91
J9	2502280.135	38380060.475	3.20	J28	2502266.111	38380093.411	5.88
J10	2502283.318	38380060.845	2.94	J29	2502271.865	38380094.641	83.18
J11	2502286.134	38380061.695	0.07	J30	2502344.679	38380134.859	46.34
J12	2502286.184	38380061.741	2.45	J31	2502367.099	38380094.299	84.84
J13	2502287.971	38380063.415	3.69	J32	2502408.117	38380020.034	28.68
J14	2502288.216	38380067.095	6.04	J1	2502399.782	38379992.588	114.81
J15	2502287.481	38380073.095	9.58	S=18384.00 平方米 合27.5760亩			
J16	2502284.787	38380082.286	5.90				
J17	2502282.705	38380087.806	5.34				
J18	2502279.521	38380092.087	4.77				
J19	2502275.357	38380094.417	3.68				
J20	2502271.684	38380094.547					

鹤山市山水测绘有限公司

鹤山市山水测绘有限公司  
2020年9月数字化制图  
2000国家大地坐标系: 中央子午线114度  
证1985国家高程基准: 等高距为1米  
2007年版式

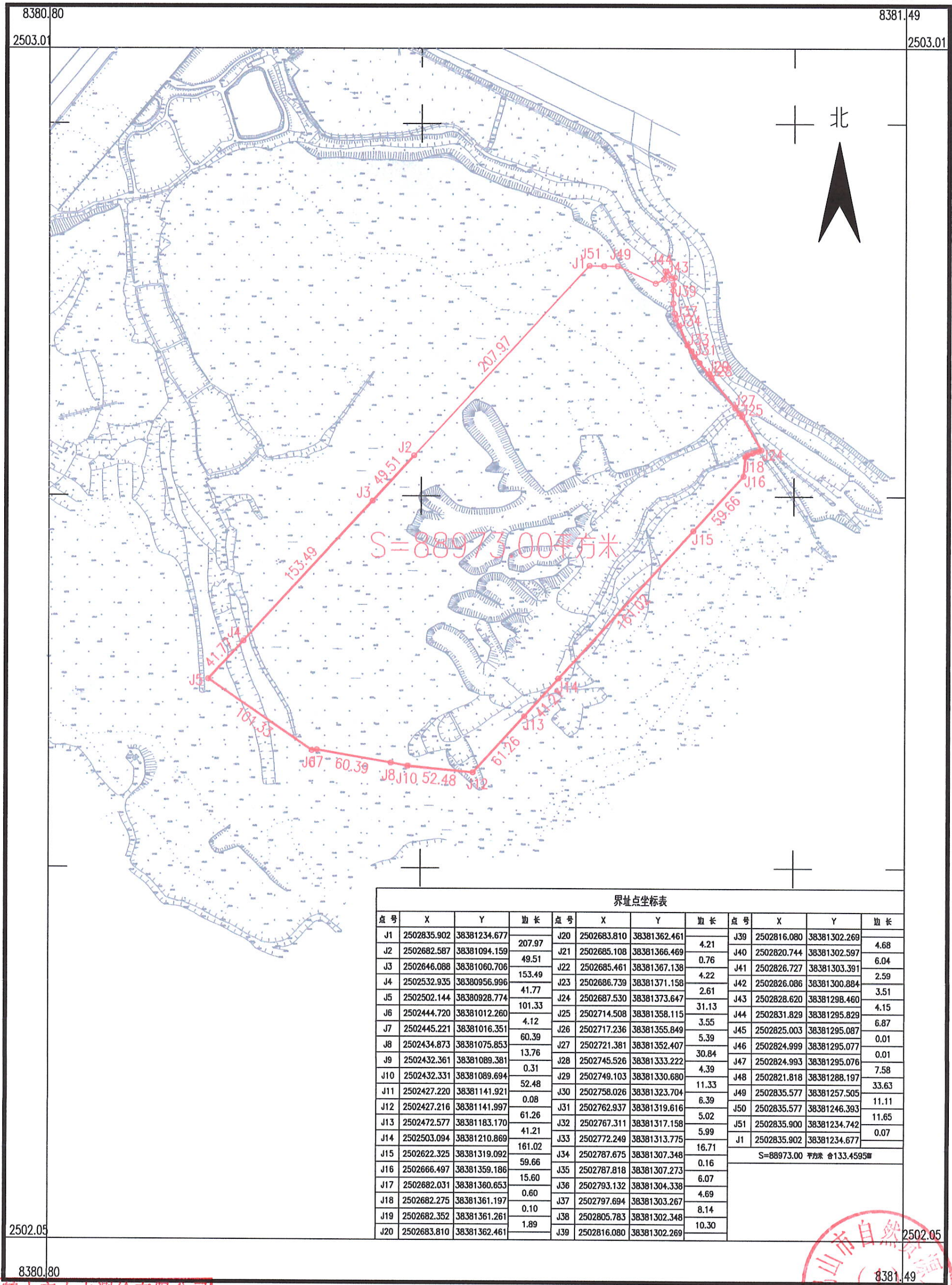
1:2000

鹤山市自然资源局  
图件审核专用章  
绘图员: 朱楚怡  
检查员: 周军  
审核员: 周泳峰

# 鹤山市2020年度第十七批次城镇建设用地图勘测定界图 (HC596)

鹤山市鹤城镇小官田村委会

单位: m.m<sup>2</sup>



点号	X	Y	边长	点号	X	Y	边长	点号	X	Y	边长
J1	2502835.902	38381234.677	207.97	J20	2502683.810	38381362.461	4.21	J39	2502816.080	38381302.269	4.68
J2	2502682.587	38381094.159	49.51	J21	2502685.108	38381366.469	0.76	J40	2502820.744	38381302.597	6.04
J3	2502646.088	38381060.706	153.49	J22	2502685.461	38381367.138	4.22	J41	2502826.727	38381303.391	2.59
J4	2502532.935	38380956.996	41.77	J23	2502686.739	38381371.158	2.61	J42	2502826.086	38381300.884	3.51
J5	2502502.144	38380928.774	101.33	J24	2502687.530	38381373.647	31.13	J43	2502828.620	38381298.460	4.15
J6	2502444.720	38381012.260	4.12	J25	2502714.508	38381358.115	3.55	J44	2502831.829	38381295.829	6.87
J7	2502445.221	38381016.351	60.39	J26	2502717.236	38381355.849	5.39	J45	2502825.003	38381295.087	0.01
J8	2502434.873	38381075.853	13.76	J27	2502721.381	38381352.407	30.84	J46	2502824.999	38381295.077	0.01
J9	2502432.361	38381089.381	0.31	J28	2502745.526	38381333.222	4.39	J47	2502824.993	38381295.076	7.58
J10	2502432.331	38381089.694	52.48	J29	2502749.103	38381330.680	11.33	J48	2502821.818	38381288.197	33.63
J11	2502427.220	38381141.921	0.08	J30	2502758.026	38381323.704	6.39	J49	2502835.577	38381257.505	11.11
J12	2502427.216	38381141.997	61.26	J31	2502762.937	38381319.616	5.02	J50	2502835.577	38381246.393	11.65
J13	2502472.577	38381183.170	41.21	J32	2502767.311	38381317.158	5.99	J51	2502835.900	38381234.742	0.07
J14	2502503.094	38381210.869	161.02	J33	2502772.249	38381313.775	16.71	J1	2502835.902	38381234.677	0.07
J15	2502622.325	38381319.092	59.66	J34	2502787.675	38381307.348	0.16	S=88973.00 平方米 合133.4595亩			
J16	2502666.497	38381359.186	15.60	J35	2502787.818	38381307.273	6.07				
J17	2502682.031	38381360.653	0.60	J36	2502793.132	38381304.338	4.69				
J18	2502682.275	38381361.197	0.10	J37	2502797.694	38381303.267	8.14				
J19	2502682.352	38381361.261	1.89	J38	2502805.783	38381302.348	10.30				
J20	2502683.810	38381362.461		J39	2502816.080	38381302.269					

鹤山市山水测绘有限公司

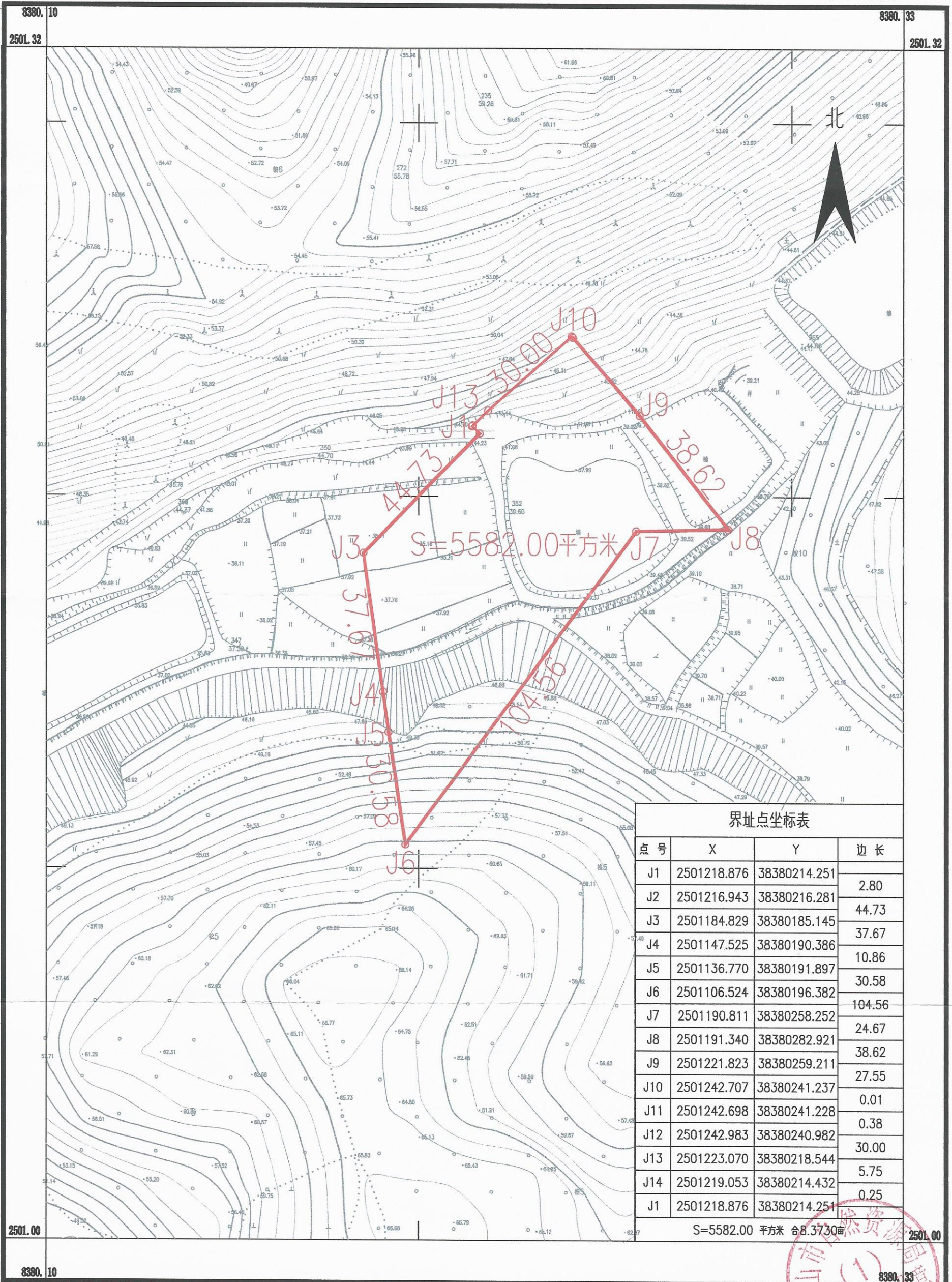
鹤山市山水测绘有限公司  
2020年9月数字化制图  
2000国家大地坐标系: 中央子午线114度  
1985国家高程基准, 高程为1米  
证书编号: 内调资字4424251  
2007年版式

1:3000

鹤山市自然资源局  
图件专用章  
绘图员: 朱楚怡  
检查员: 周军章  
审核员: 周泳峰

鹤山市2020年度第十七批次城镇建设用地图(勘测定界图)(HC598)  
鹤山市鹤城镇东坑村委会

单位: m.m<sup>2</sup>



点号	X	Y	边长
J1	2501218.876	38380214.251	2.80
J2	2501216.943	38380216.281	44.73
J3	2501184.829	38380185.145	37.67
J4	2501147.525	38380190.386	10.86
J5	2501136.770	38380191.897	30.58
J6	2501106.524	38380196.382	104.56
J7	2501190.811	38380258.252	24.67
J8	2501191.340	38380282.921	38.62
J9	2501221.823	38380259.211	27.55
J10	2501242.707	38380241.237	0.01
J11	2501242.698	38380241.228	0.38
J12	2501242.983	38380240.982	30.00
J13	2501223.070	38380218.544	5.75
J14	2501219.053	38380214.432	0.25
J1	2501218.876	38380214.251	

S=5582.00 平方米 合8.3730亩

鹤山市山水测绘有限公司

鹤山市山水测绘有限公司  
2020年9月数字化制图  
2000国家大地坐标系,中央子午线114度  
1985国家高程基准,等高距为1米  
证书编号:丙测资字4424251

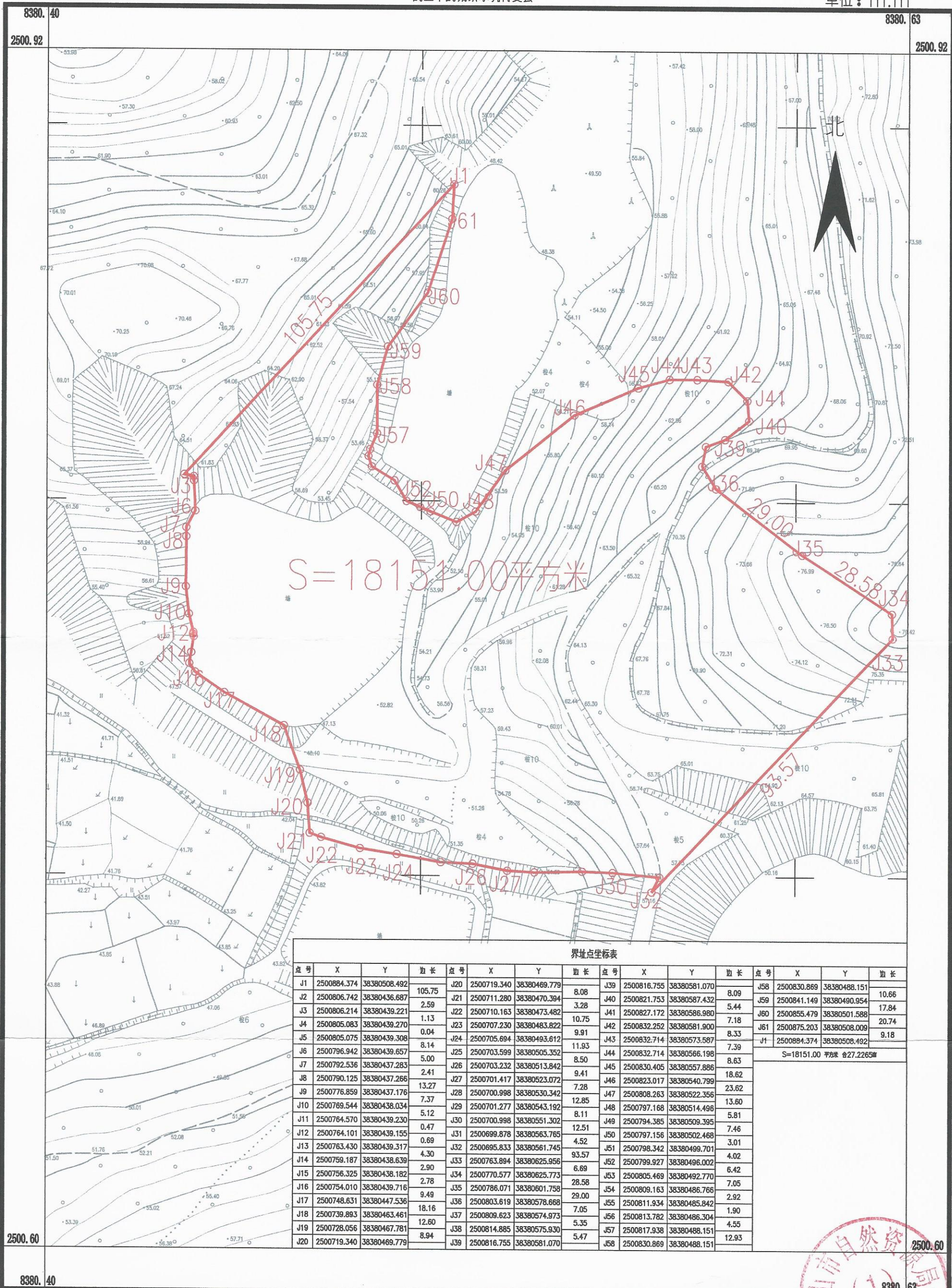
1:1000

鹤山市自然资源局  
绘图员:朱楚怡  
检查员:周军  
审核员:周泳峰

# 鹤山市2020年度第十七批次城镇建设用地图勘测定界图 (HC597)

鹤山市鹤城镇东坑村委会

单位: m.m<sup>2</sup>



界址点坐标表

点号	X	Y	边长	点号	X	Y	边长	点号	X	Y	边长	点号	X	Y	边长
J1	2500884.374	38380508.492		J20	2500719.340	38380469.779		J39	2500816.755	38380581.070		J58	2500830.869	38380488.151	
J2	2500806.742	38380436.687	105.75	J21	2500711.280	38380470.394	8.08	J40	2500821.753	38380587.432	8.09	J59	2500841.149	38380490.954	10.66
J3	2500806.214	38380439.221	2.59	J22	2500710.163	38380473.482	3.28	J41	2500827.172	38380586.980	5.44	J60	2500855.479	38380501.588	17.84
J4	2500805.083	38380439.270	1.13	J23	2500707.230	38380483.822	10.75	J42	2500832.252	38380581.900	7.18	J61	2500875.203	38380508.009	20.74
J5	2500805.075	38380439.308	0.04	J24	2500705.694	38380493.612	9.91	J43	2500832.714	38380573.587	8.33	J1	2500884.374	38380508.492	9.18
J6	2500796.942	38380439.657	8.14	J25	2500703.599	38380505.352	11.93	J44	2500832.714	38380566.198	7.39	S=18151.00 平方米 @27.2265m			
J7	2500792.536	38380437.283	8.14	J26	2500703.232	38380513.842	8.50	J45	2500830.405	38380557.886	8.63				
J8	2500790.125	38380437.266	2.41	J27	2500701.417	38380523.072	9.41	J46	2500823.017	38380540.799	18.62				
J9	2500789.544	38380437.176	13.27	J28	2500700.998	38380530.342	7.28	J47	2500808.263	38380522.356	23.62				
J10	2500789.544	38380438.034	7.37	J29	2500701.277	38380543.192	12.85	J48	2500797.168	38380514.496	13.60				
J11	2500784.570	38380439.230	5.12	J30	2500700.998	38380551.302	8.11	J49	2500794.385	38380509.395	5.81				
J12	2500784.101	38380439.155	0.47	J31	2500699.878	38380563.785	12.51	J50	2500797.156	38380502.468	7.46				
J13	2500783.430	38380439.317	0.69	J32	2500695.833	38380561.745	4.52	J51	2500798.342	38380499.701	3.01				
J14	2500783.430	38380439.317	4.30	J33	2500783.894	38380625.956	93.57	J52	2500799.927	38380496.002	4.02				
J15	2500783.430	38380439.317	2.90	J34	2500770.577	38380625.773	6.69	J53	2500805.469	38380492.770	6.42				
J16	2500784.101	38380439.155	2.78	J35	2500786.071	38380601.758	28.58	J54	2500809.163	38380486.766	7.05				
J17	2500784.101	38380439.155	9.49	J36	2500803.619	38380578.668	29.00	J55	2500811.934	38380485.842	2.92				
J18	2500783.893	38380463.461	18.16	J37	2500809.623	38380574.973	7.05	J56	2500813.782	38380486.304	1.90				
J19	2500782.056	38380467.781	12.60	J38	2500814.885	38380575.930	5.35	J57	2500817.938	38380488.151	4.55				
J20	2500719.340	38380469.779	8.94	J39	2500816.755	38380581.070	5.47	J58	2500830.869	38380488.151	12.93				

鹤山市山水测绘有限公司

2020年9月数字化制图  
 鹤山市山水测绘有限公司  
 2000国家大地坐标系: 中央子午线114度  
 1985国家高程基准, 等高距为1米  
 2007年版式  
 证书编号: 丙测资字4424251

1:1000

