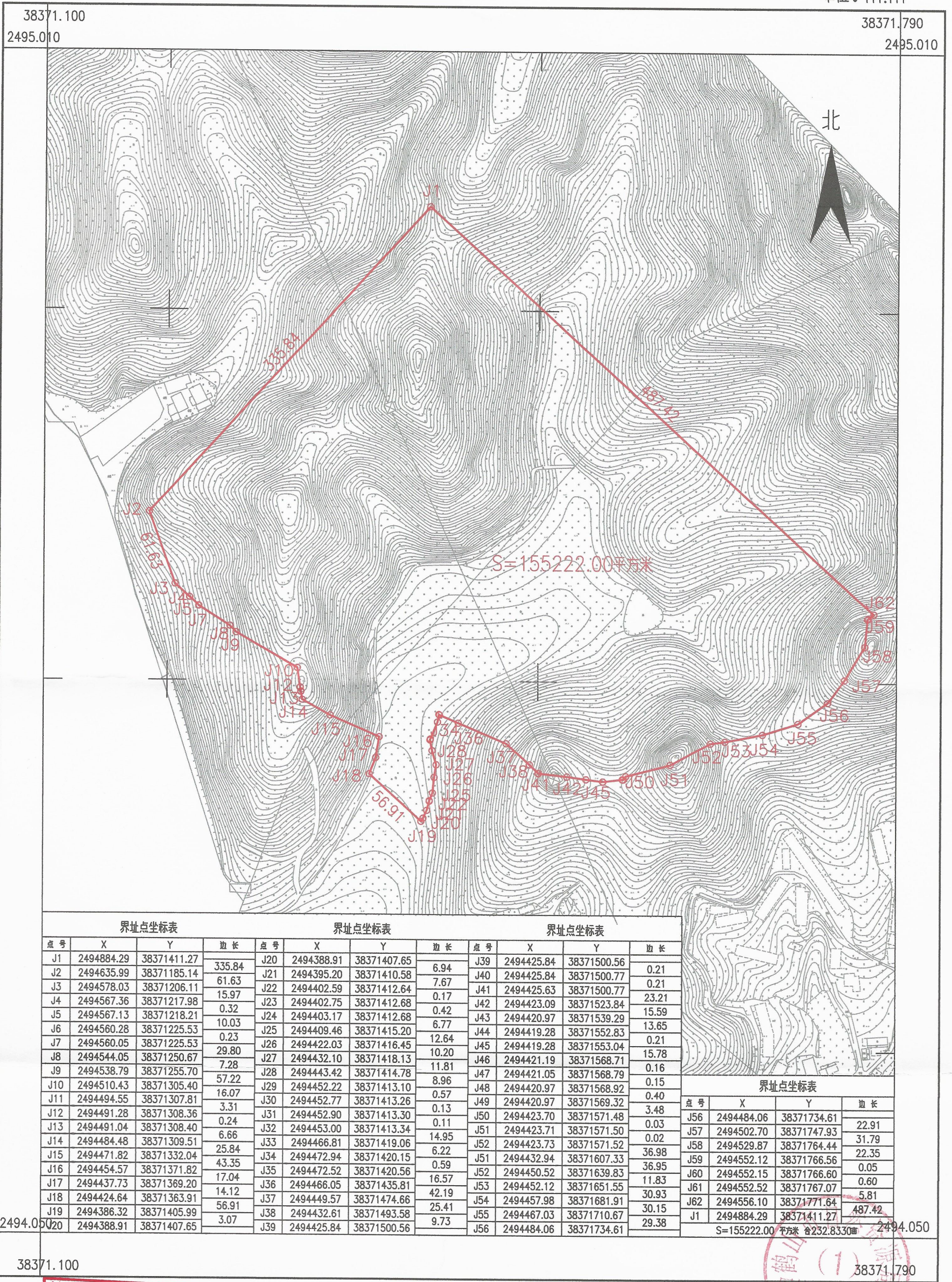


鹤山市2020年度第二十六批次城镇建设用地图(测)定界图(ZS381)

鹤山市址山镇竹场

单位: m.m²



界址点坐标表				界址点坐标表				界址点坐标表			
点号	X	Y	边长	点号	X	Y	边长	点号	X	Y	边长
J1	2494884.29	38371411.27	335.84	J20	2494388.91	38371407.65	6.94	J39	2494425.84	38371500.56	0.21
J2	2494635.99	38371185.14	61.63	J21	2494395.20	38371410.58	7.67	J40	2494425.84	38371500.77	0.21
J3	2494578.03	38371206.11	15.97	J22	2494402.59	38371412.64	0.17	J41	2494425.63	38371500.77	23.21
J4	2494567.36	38371217.98	0.32	J23	2494402.75	38371412.68	0.42	J42	2494423.09	38371523.84	15.59
J5	2494567.13	38371218.21	10.03	J24	2494403.17	38371412.68	6.77	J43	2494420.97	38371539.29	13.65
J6	2494560.28	38371225.53	0.23	J25	2494409.46	38371415.20	12.64	J44	2494419.28	38371552.83	0.21
J7	2494560.05	38371225.53	29.80	J26	2494422.03	38371416.45	10.20	J45	2494419.28	38371553.04	15.78
J8	2494544.05	38371250.67	7.28	J27	2494432.10	38371418.13	11.81	J46	2494421.19	38371568.71	0.16
J9	2494538.79	38371255.70	57.22	J28	2494443.42	38371414.78	8.96	J47	2494421.05	38371568.79	0.15
J10	2494510.43	38371305.40	16.07	J29	2494452.22	38371413.10	0.57	J48	2494420.97	38371568.92	0.40
J11	2494494.55	38371307.81	3.31	J30	2494452.77	38371413.26	0.13	J49	2494420.97	38371569.32	3.48
J12	2494491.28	38371308.36	0.24	J31	2494452.90	38371413.30	0.11	J50	2494423.70	38371571.48	0.03
J13	2494491.04	38371308.40	6.66	J32	2494453.00	38371413.34	14.95	J51	2494423.71	38371571.50	0.02
J14	2494484.48	38371309.51	25.84	J33	2494466.81	38371419.06	6.22	J52	2494423.73	38371571.52	36.98
J15	2494471.82	38371332.04	43.35	J34	2494472.94	38371420.15	0.59	J51	2494432.94	38371607.33	36.95
J16	2494454.57	38371371.82	17.04	J35	2494472.52	38371420.56	16.57	J52	2494450.52	38371639.83	11.83
J17	2494437.73	38371369.20	14.12	J36	2494466.05	38371435.81	42.19	J53	2494452.12	38371651.55	30.93
J18	2494424.64	38371363.91	56.91	J37	2494449.57	38371474.66	25.41	J54	2494457.98	38371681.91	30.15
J19	2494386.32	38371405.99	3.07	J38	2494432.61	38371493.58	9.73	J55	2494467.03	38371710.67	29.38
J20	2494388.91	38371407.65		J39	2494425.84	38371500.56		J56	2494484.06	38371734.61	

界址点坐标表			
点号	X	Y	边长
J56	2494484.06	38371734.61	22.91
J57	2494502.70	38371747.93	31.79
J58	2494529.87	38371764.44	22.35
J59	2494552.12	38371766.56	0.05
J60	2494552.15	38371766.60	0.60
J61	2494552.52	38371767.07	5.81
J62	2494556.10	38371771.64	487.42
J1	2494884.29	38371411.27	

S=155222.00平方米 合232.8330亩 2494.050

鹤山市山水测绘有限公司

2020年10月数字化制图
 2000国家大地坐标系, 中央子午线114度
 1985国家高程基准, 等高距为1米
 2000年版本
 出图专用章
 证书编号: 丙测资字4424251

1:3000

图件查验
 绘图员: 姜立转
 检查员: 周军
 审核员: 周泳锋

38371.100 38371.790

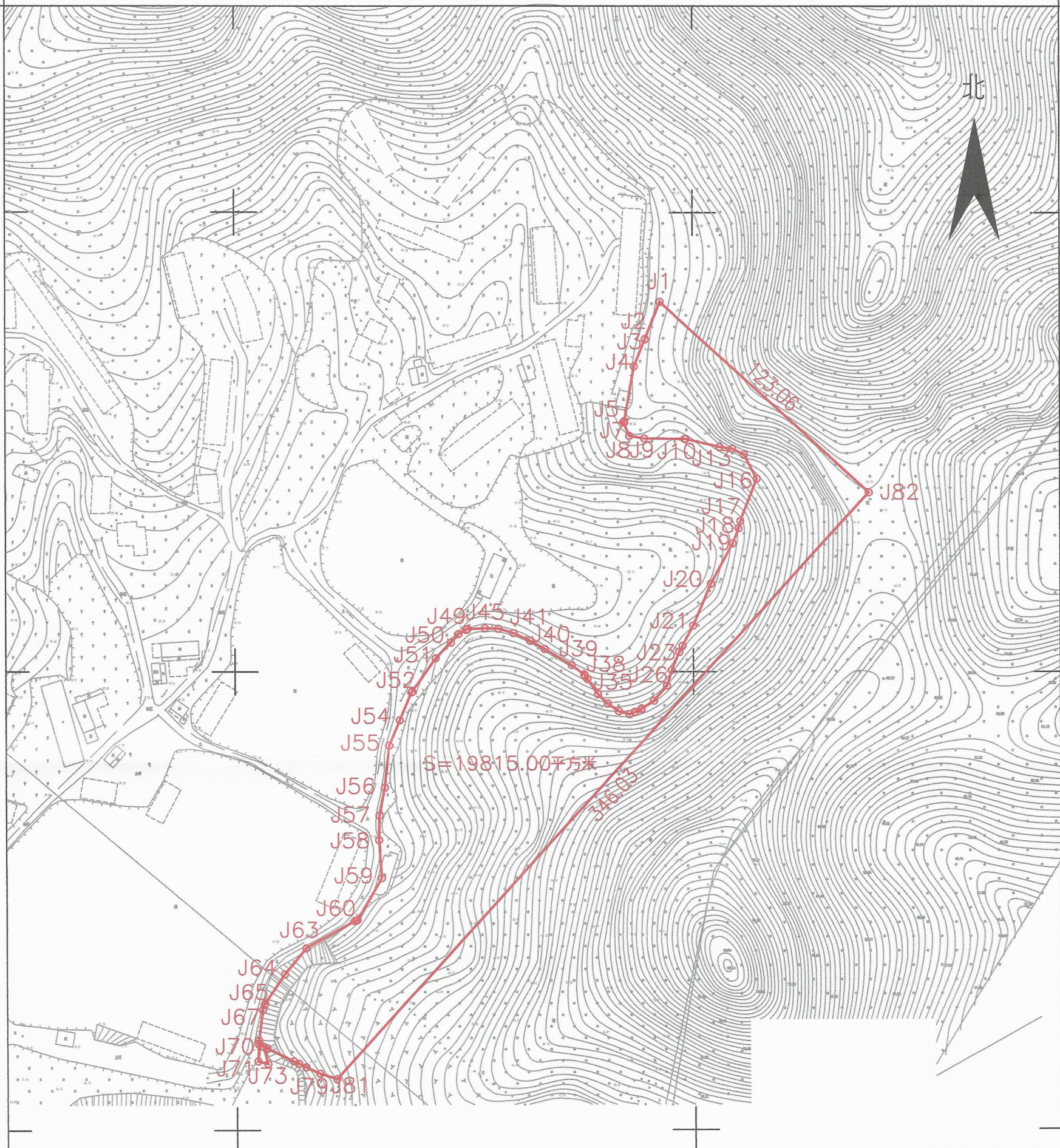
2494.050 2495.010

鹤山市2020年度第二十六批次城镇建设用地图(勘测定界图) (ZS382)

鹤山市址山镇竹场

单位: m.m²

38371.700 38372.160
2494.490 2494.490



S=19815.00平方米

界址点坐标表				界址点坐标表				界址点坐标表				界址点坐标表				界址点坐标表			
点号	X	Y	边长	点号	X	Y	边长	点号	X	Y	边长	点号	X	Y	边长	点号	X	Y	边长
J1	2494361.164	38371985.702	17.34	J20	2494238.338	38372007.723	19.68	J39	2494202.880	38371946.870	13.69	J58	2494126.589	38371862.547	16.63	J77	2494030.165	38371824.849	2.48
J2	2494345.066	38371979.263	0.25	J21	2494220.272	38371999.910	10.08	J40	2494209.988	38371935.160	7.30	J59	2494109.999	38371863.644	21.16	J78	2494029.078	38371827.082	3.49
J3	2494344.837	38371979.171	12.71	J22	2494211.342	38371995.241	3.02	J41	2494213.512	38371928.780	7.91	J60	2494091.758	38371852.927	0.38	J79	2494027.617	38371830.252	6.66
J4	2494333.040	38371974.452	24.32	J23	2494208.665	38371993.849	8.67	J42	2494216.837	38371921.801	0.10	J61	2494091.603	38371852.577	0.86	J80	2494024.825	38371836.302	7.77
J5	2494309.100	38371970.177	0.43	J24	2494200.673	38371990.484	7.13	J43	2494216.879	38371921.510	6.85	J62	2494091.365	38371851.749	24.24	J81	2494022.467	38371843.701	346.03
J6	2494308.672	38371970.177	0.43	J25	2494193.851	38371988.422	8.71	J44	2494218.828	38371914.940	5.85	J63	2494079.591	38371830.556	14.77	J82	2494278.306	38372076.687	123.06
J7	2494308.672	38371969.750	6.45	J26	2494187.291	38371982.694	6.35	J45	2494219.005	38371909.090	7.66	J64	2494068.210	38371821.137	15.57	J1	2494361.164	38371985.702	
J8	2494302.759	38371972.327	6.61	J27	2494183.898	38371977.322	0.28	J46	2494218.641	38371901.443	0.10	J65	2494055.258	38371812.502	0.62	S=19815.00 平方米 @29.7225m			
J9	2494301.626	38371978.843	17.68	J28	2494183.615	38371977.322	3.04	J47	2494218.636	38371901.340	0.68	J66	2494054.706	38371812.219	2.35				
J10	2494301.407	38371996.518	0.16	J29	2494182.471	38371974.500	0.27	J48	2494218.299	38371900.745	3.80	J67	2494052.486	38371811.463	13.43				
J11	2494301.405	38371996.683	0.21	J30	2494182.371	38371974.253	2.33	J49	2494216.427	38371897.438	4.82	J68	2494039.167	38371809.755	1.44				
J12	2494301.357	38371996.891	15.13	J31	2494181.494	38371972.092	4.84	J50	2494212.794	38371894.268	9.64	J69	2494037.728	38371809.692	0.23				
J13	2494297.129	38372017.203	5.62	J32	2494182.767	38371967.426	5.80	J51	2494205.967	38371887.464	17.75	J70	2494037.498	38371809.682	7.39				
J14	2494297.129	38372017.203	5.74	J33	2494186.018	38371962.620	0.14	J52	2494191.446	38371877.260	0.56	J71	2494030.117	38371809.361	4.40				
J15	2494294.564	38372022.333	11.67	J34	2494186.018	38371962.478	5.90	J53	2494191.053	38371876.868	13.19	J72	2494029.005	38371813.616	7.74				
J16	2494284.304	38372027.891	19.98	J35	2494190.118	38371958.237	8.04	J54	2494178.887	38371871.765	11.96	J73	2494036.517	38371811.738	0.03				
J17	2494265.681	38372020.662	3.26	J36	2494196.763	38371953.714	1.66	J55	2494167.897	38371867.056	18.55	J74	2494036.504	38371811.766	0.01				
J18	2494262.508	38372019.929	7.12	J37	2494198.123	38371952.767	0.68	J56	2494149.451	38371865.093	12.39	J75	2494036.516	38371811.763	1.65				
J19	2494255.916	38372017.244	19.99	J38	2494198.679	38371952.380	6.93	J57	2494137.285	38371862.739	10.70	J76	2494035.812	38371813.252	12.90				
J20	2494238.338	38372007.723		J39	2494202.880	38371946.870		J58	2494126.589	38371862.547		J77	2494030.165	38371824.849					

2493.850

38371.700 38372.160
2493.850 2493.850

鹤山市山水测绘有限公司

2020年10月数字制图
鹤山市山水测绘有限公司
2000国家大地坐标系 中央子午线
1985国家高程基准 等高距1米
2007年版式
证书编号:丙测资字4424251

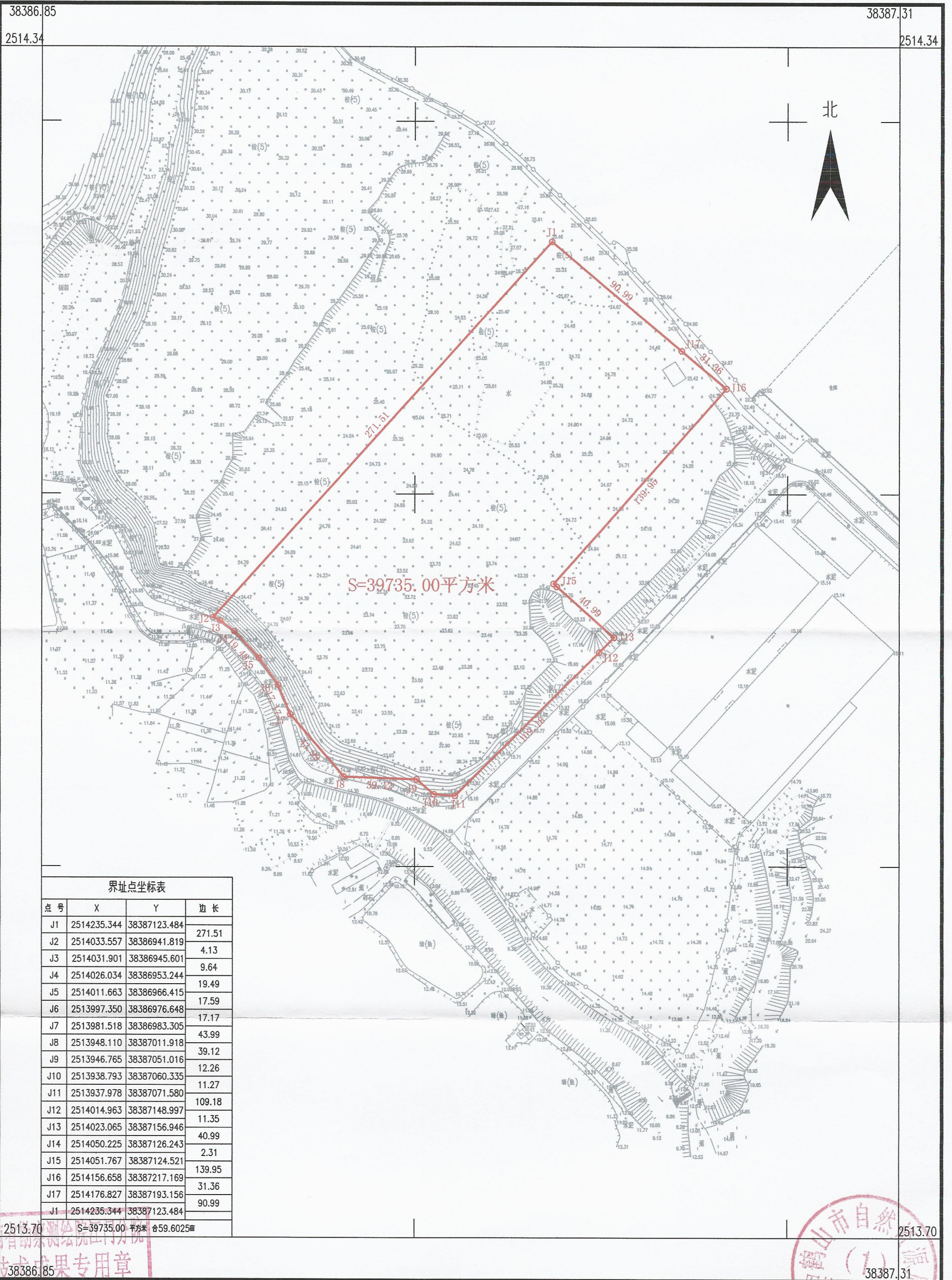
1:2000

鹤山市自然资源局
图件验收专用章
绘图员:姜立转
检查员:周军
审核员:周泳锋

鹤山市2020年度第二十六批次城镇建设用地图(TY139)

鹤山市桃源镇龙溪村委会

单位: m²



界址点坐标表

点号	X	Y	边长
J1	2514235.344	38387123.484	271.51
J2	2514033.557	38386941.819	4.13
J3	2514031.901	38386945.601	9.64
J4	2514026.034	38386953.244	19.49
J5	2514011.663	38386966.415	17.59
J6	2513997.350	38386976.648	17.17
J7	2513981.518	38386983.305	43.99
J8	2513948.110	38387011.918	39.12
J9	2513946.765	38387051.016	12.26
J10	2513938.793	38387060.335	11.27
J11	2513937.978	38387071.580	109.18
J12	2514014.963	38387148.997	11.35
J13	2514023.065	38387156.946	40.99
J14	2514050.225	38387126.243	2.31
J15	2514051.767	38387124.521	139.95
J16	2514156.658	38387217.169	31.36
J17	2514176.827	38387193.156	90.99
J1	2514235.344	38387123.484	

S=39735.00 平方米 合59.6025亩

湖南省勘察测绘院江门分院

勘测成果专用章

鹤山市自然资源局
图件查验
绘图员: 李建英
检查员: 廖军华
审核员: 周泳峰

2020年12月数字化制图
2000国家大地坐标系: 中央子午线114度
1985国家高程基准, 等高距为1米
2007年版图式

1:2000