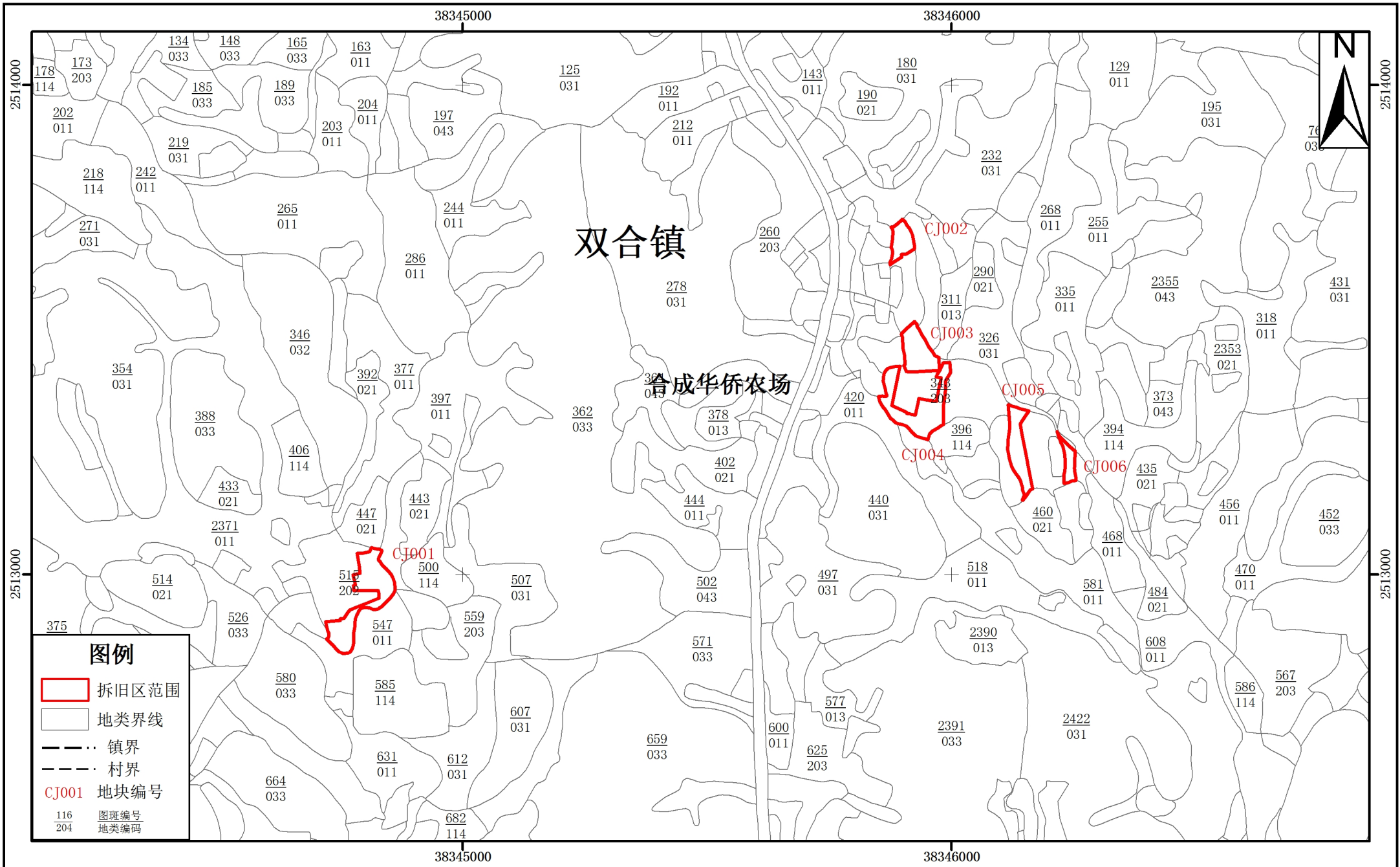


鹤山市城乡建设用地增减挂钩试点双合镇项目（二期）拆旧区土地利用现状图（CJ001-CJ006）

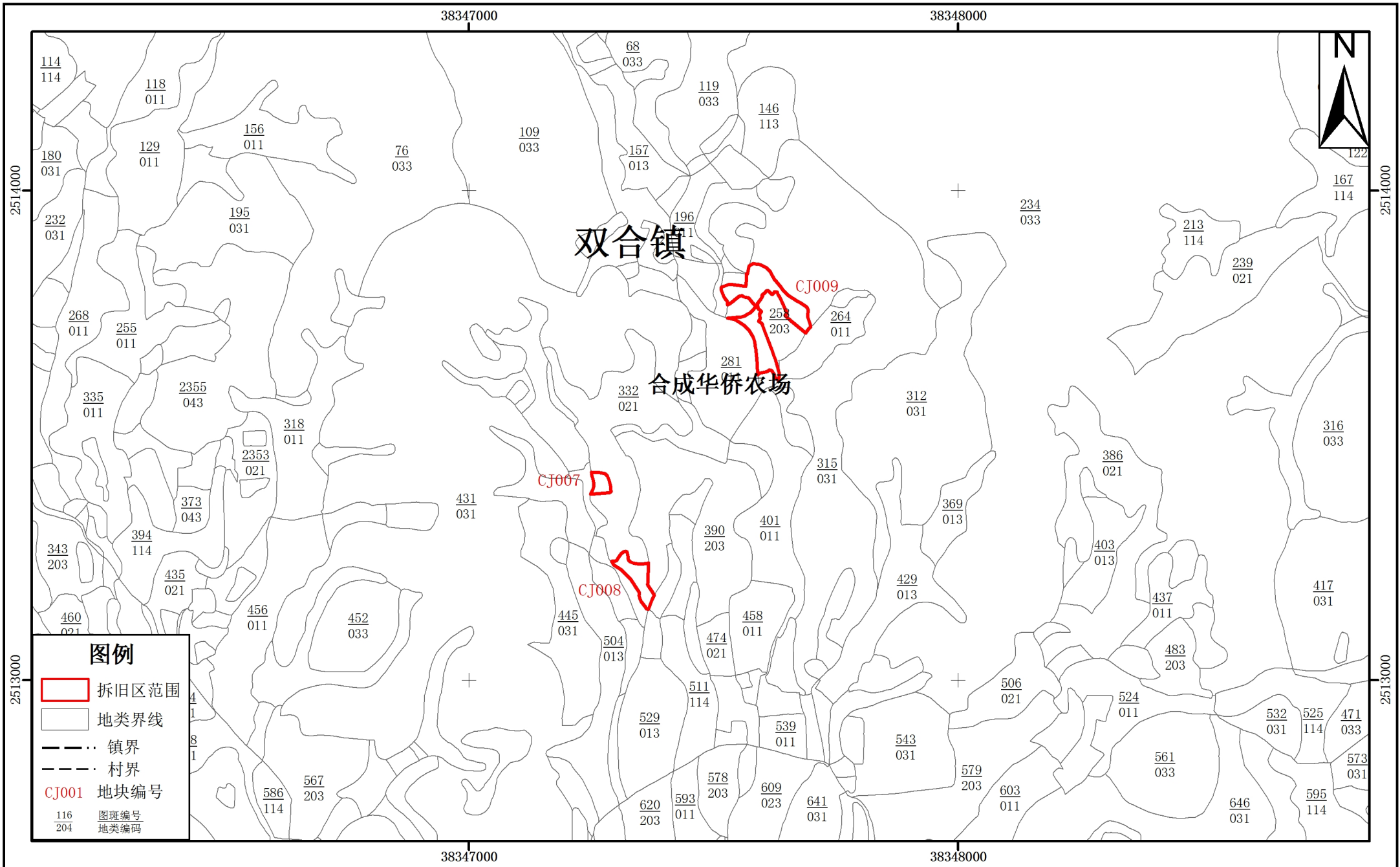


2000国家大地坐标系
1985国家高程基准

1:10000

鹤山市双合镇人民政府
广东国地规划科技股份有限公司
二零一九年六月 编制

鹤山市城乡建设用地增减挂钩试点双合镇项目（二期）拆旧区土地利用现状图（CJ007-CJ009）

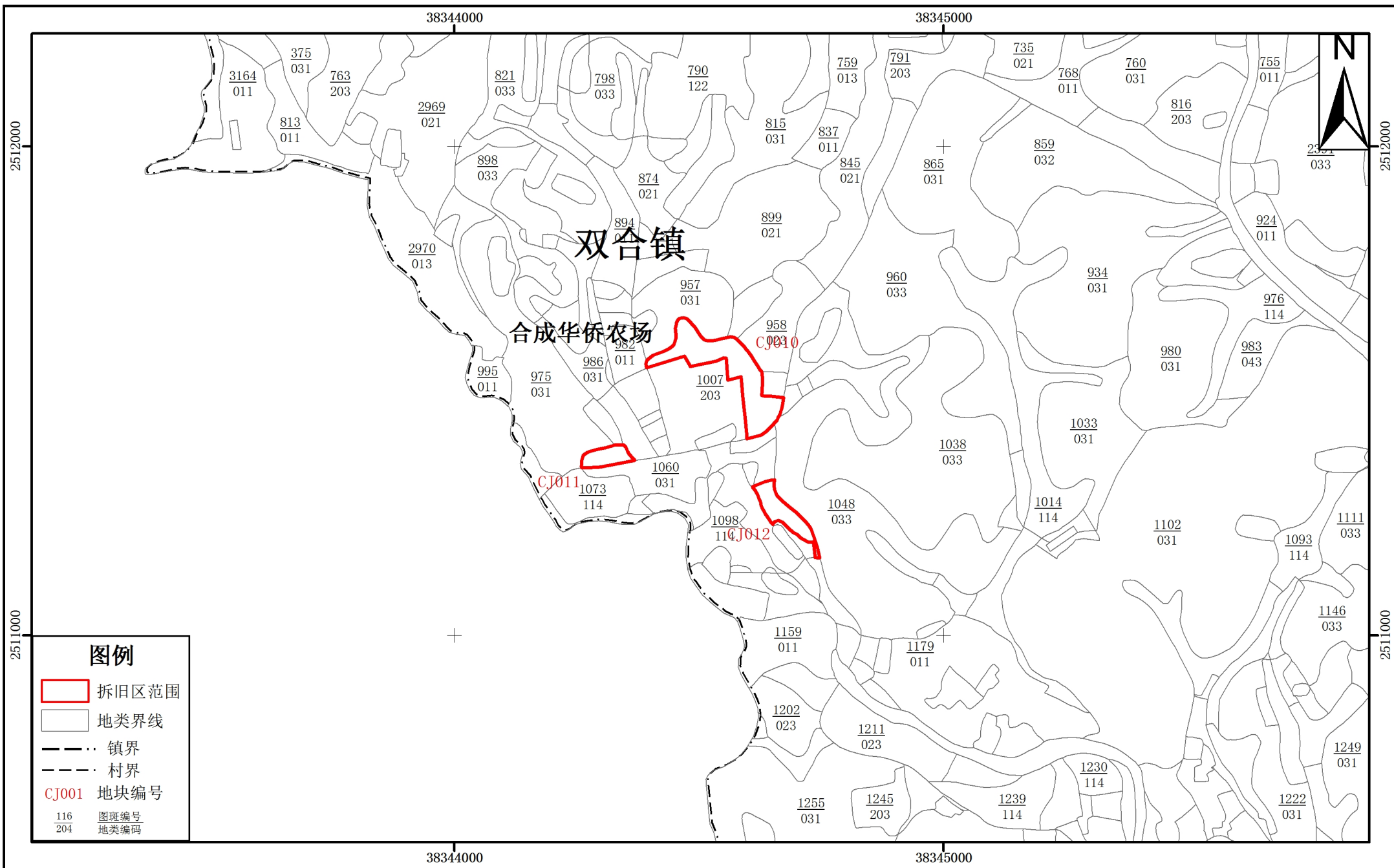


2000国家大地坐标系
1985国家高程基准

1:10000

鹤山市双合镇人民政府
广东国地规划科技股份有限公司
二零一九年六月 编制

鹤山市城乡建设用地增减挂钩试点双合镇项目（二期）拆旧区土地利用现状图（CJ010-CJ012）

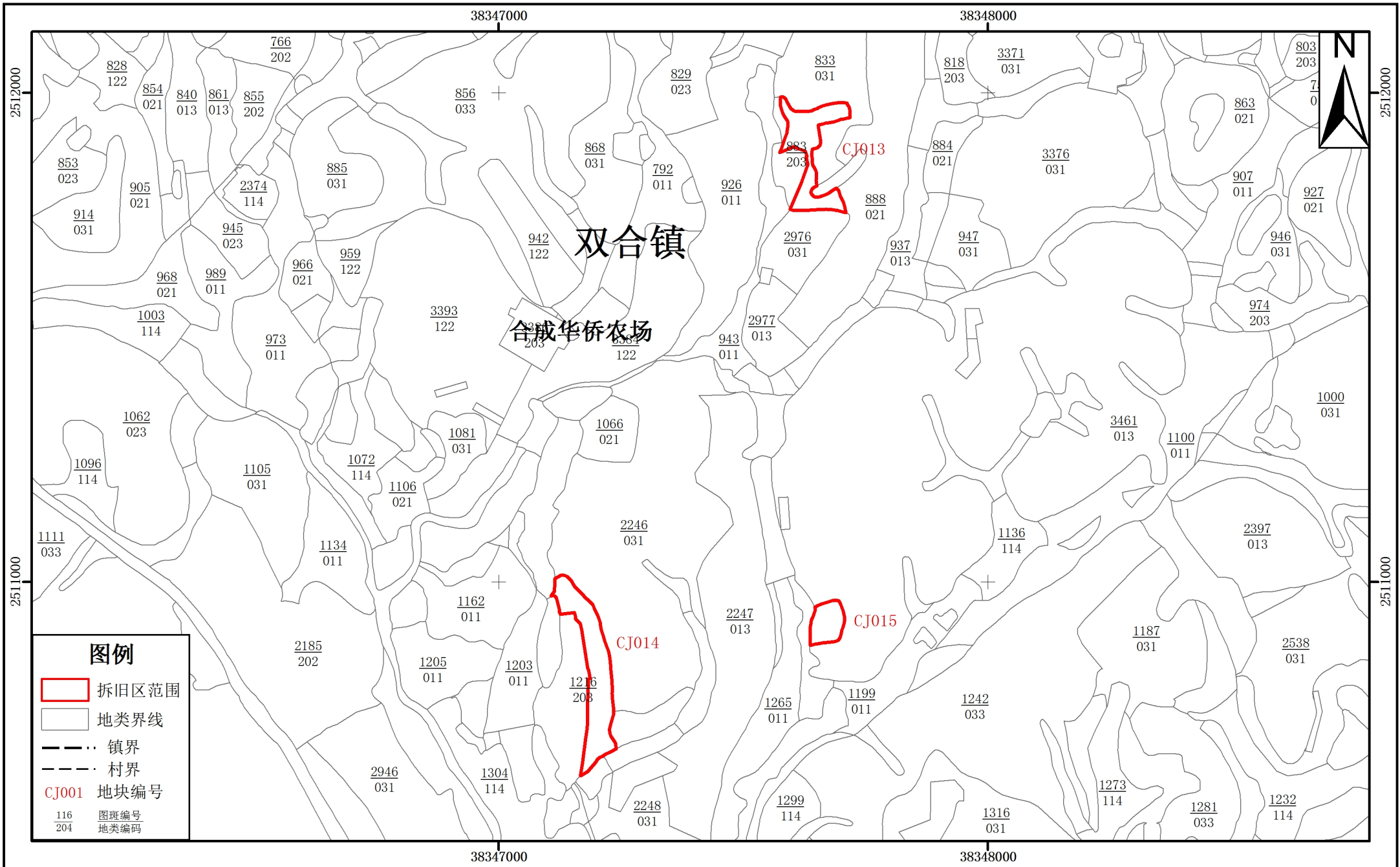


2000国家大地坐标系
1985国家高程基准

1:10000

鹤山市双合镇人民政府
广东国地规划科技股份有限公司
二零一九年六月 编制

鹤山市城乡建设用地增减挂钩试点双合镇项目（二期）拆旧区土地利用现状图（CJ013-CJ015）

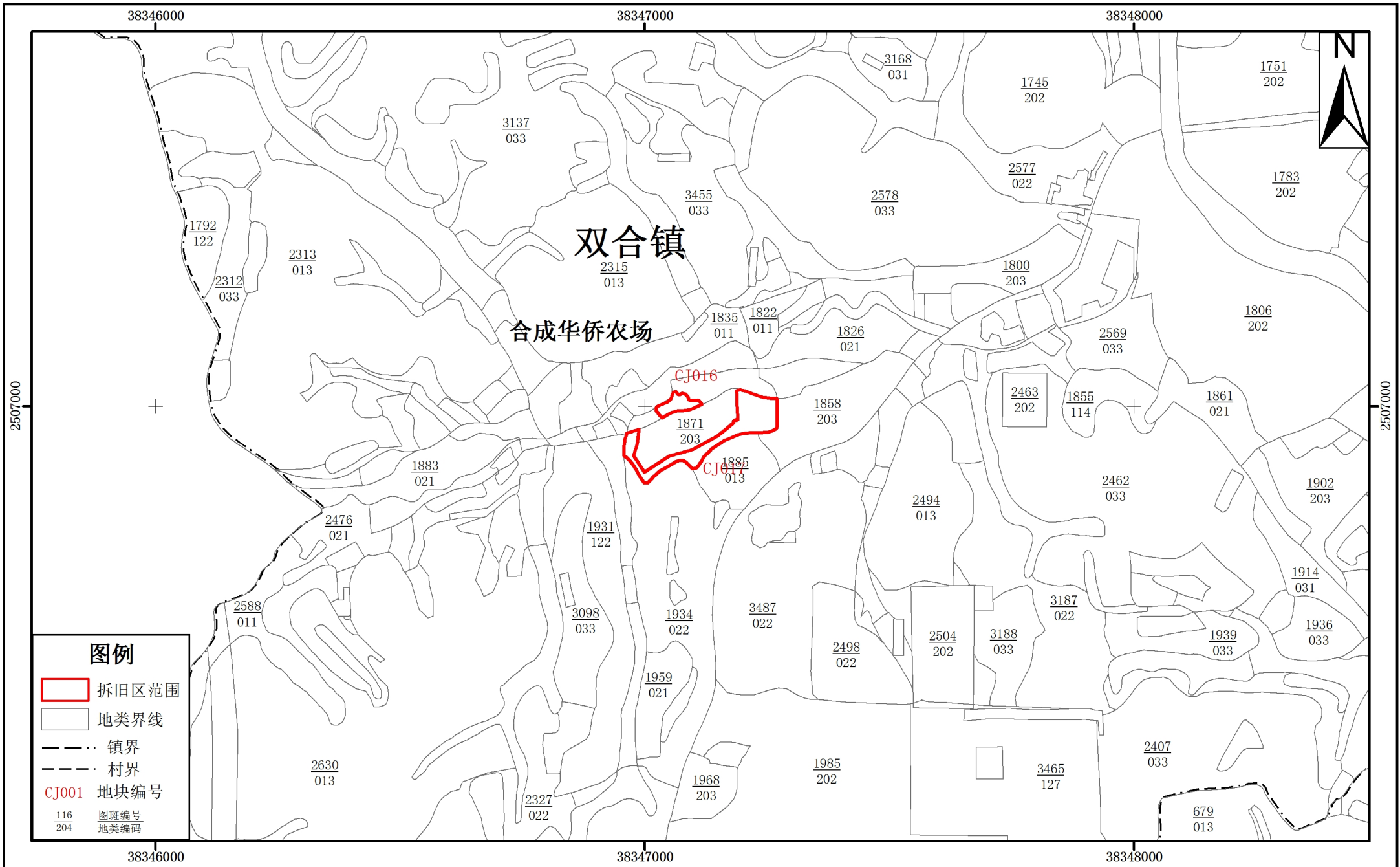


2000国家大地坐标系
1985国家高程基准

1:10000

鹤山市双合镇人民政府
广东国地规划科技股份有限公司
二零一九年六月 编制

鹤山市城乡建设用地增减挂钩试点双合镇项目（二期）拆旧区土地利用现状图（CJ016-CJ017）

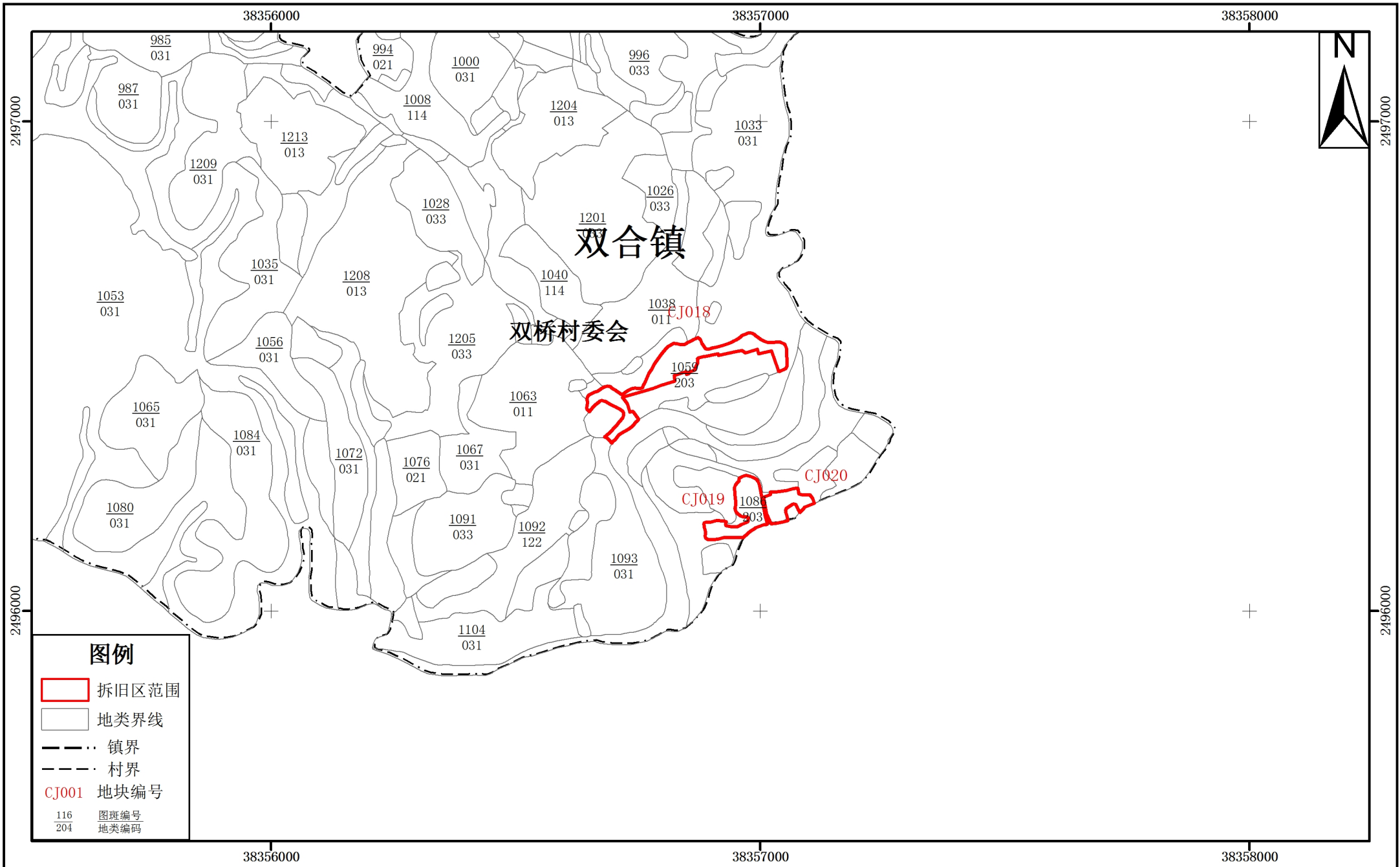


2000国家大地坐标系
1985国家高程基准

1:10000

鹤山市双合镇人民政府
广东国地规划科技股份有限公司
二零一九年六月 编制

鹤山市城乡建设用地增减挂钩试点双合镇项目（二期）拆旧区土地利用现状图（CJ018-CJ020）



2000国家大地坐标系
1985国家高程基准

1:10000

鹤山市双合镇人民政府
广东国地规划科技股份有限公司
二零一九年六月 编制